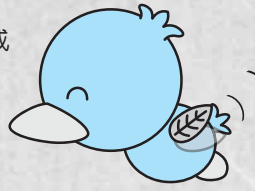


昭和61年 1986	4月	町民体育館完成
昭和62年 1987	1月	猪俣の百八燈が国重要無形民俗文化財に指定
	4月	コミュニティセンター完成
昭和63年 1988	3月	高齢者事業団設立
	4月	保健センター完成
平成元年 1989	4月	町民武道館・シャワー棟完成
	10月	遺跡の森総合グラウンド完成
平成2年 1990	4月	新大沢公民館完成
		円良田特産センター開設
	5月	第1回クリーン美里実施
平成3年 1991	3月	駅前児童公園完成
	4月	スーパー林道陣見山線が全面完成
平成4年 1992	12月	戸田市と姉妹都市提携調印
		十条河原橋が完成
平成5年 1993	10月	遺跡の森開館
平成6年 1994	1月	みさと郷土かるた作成
	3月	第1回美里町駅伝競走大会 ⁴
	9月	ダウンバーストにより美里中生徒教師79名負傷
平成7年 1995	4月	農業集落排水十条、小栗処理区供用開始
平成9年 1997	4月	農業集落排水広木処理区供用開始
平成10年 1998	3月	遺跡の森ターゲットバードゴルフ場9ホール完成
	4月	農業集落排水沼上、円良田処理区供用開始
平成11年 1999	1月	身馴川公園完成、10月美里町観光協会誕生
平成12年 2000	3月	天神山ターゲットバードゴルフ場完成
	4月	森の図書館開館
	12月	21世紀幕開けイベント開催 ⁵
平成13年 2001	4月	県道広木・折原線開通
	12月	「スポーツ振興の町」宣言を決議
平成14年 2002	7月	第1回みさと町民議会開催
平成15年 2003	4月	児玉郡市6市町村で児玉地域合併協議会が発足(法定協議会)
平成16年 2004	4月	農業集落排水駒衣処理区供用開始
		6市町村合併の賛否を問う住民投票実施
	6月	児玉地域合併協議会が解散
	8月	第1回美里夏まつり花火大会開催
平成17年 2005	6月	「地域とのふれあい・見守りボランティア」が発足
平成21年 2009	9月	防災訓練が実施され、多数の町民が参加した
平成22年 2010	1月	災害時要援護者支援制度が発足
	2月	美里町マスコット「ミムリン」誕生
	6月	美里中学校、松久小学校体育館耐震補強工事始まる
平成23年 2011	3月	東日本大震災発生 美里町では震度5弱を記録し、被害が出る
	4月	農業集落排水南部中央処理区供用開始
	7月	美里中学校新校舎完成
平成24年 2012	4月	駅前情報館完成
		「(仮称) 寄居PAスマートインターチェンジ」事業化が決定 ⁶
	7月	第1回「花いっぱい運動」を実施
	8月	町内の全小学校教室にエアコンを設置
平成25年 2013	4月	公共下水道事業供用開始
平成26年 2014	2月	記録的な大雪で被害が出る
	4月	公共交通(タクシー) 試行運行開始
	8月	「ミムリン体操」完成
	9月	茨城県を震源とする地震発生 美里町では震度5弱を記録し、被害が出る
	10月	合併60周年・町制施行30周年記念式典挙行政



4 第1回美里町駅伝競走大会 (平成6年3月)



5 遺跡の森総合グラウンドで行われた21世紀幕開けイベント (平成12年12月31日)

21世紀を迎えて、国際化・情報化が著しく進展しています。



6 寄居PAスマートインターチェンジ (イメージ図)



美里町のあゆみ

3村合併60周年、町制施行30周年。

昭和29年10月1日、松久村・東児玉村・大沢村の3村が合併して美里村が誕生しました。あれから60年。積み重ねてきた歴史やさまざまなできごとを年表と写真で振り返ります。

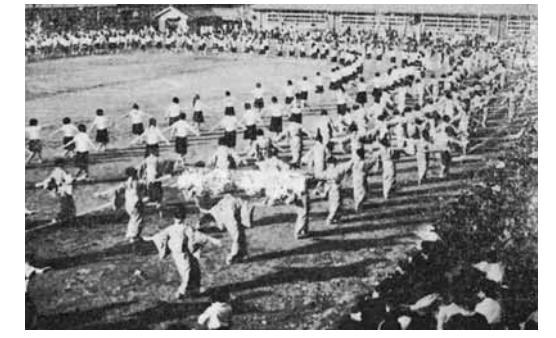
昭和29年 1954	10月	3村合併により、美里村誕生 ¹
昭和30年 1955	1月	美里村広報第1号発行 ²
昭和31年 1956	1月	北武蔵用水土地改良区円良田湖完成
昭和32年 1957	4月	美里村役場新庁舎完成、旧東児玉村役場庁舎より移転
	10月	松久、東児玉、大沢公民館開館
昭和35年 1960	7月	村内に赤痢大発生、児玉町の隔離病院に収容しきれず東児玉小学校講堂を臨時収容所に
昭和36年 1961	3月	東児玉東部簡易水道工事完成、以後南部、中部、西部、円良田完成
昭和37年 1962	11月	小学校に学校給食施設を建設、学校給食開始
昭和39年 1964	10月	第1回美里村民体育祭を実施 ³
昭和40年 1965	4月	農協有線放送電話開通、村内に初めて舗装道路完成
昭和41年 1966	4月	松久・大沢中学校を廃止、美里村立美里中学校設置
	9月	美里中学校建設事業着工
昭和42年 1967	4月	東児玉中学校を美里中学校に統合
	8月	美里村章制定
昭和43年 1968	7月	美里村プール第1号、東児玉小学校に完成
昭和44年 1969	4月	美里中学校開校
昭和45年 1970	3月	美里中学校体育館完成
	9月	美里中学校給食室完成、学校給食開始
昭和46年 1971	3月	美里大橋完成
	4月	児玉郡市広域市町村圏組合発足
	9月	商工会館完成
昭和48年 1973	3月	松久小学校校舎完成
	4月	農道十条・下児玉線新設工事全線完成
	5月	大沢小学校体育館完成
昭和50年 1975	5月	有線放送電話廃止
昭和52年 1977	9月	移動図書館「読書号」スタート
昭和53年 1978	1月	「ひとりひとりを大事にする村」宣言を決議
	9月	東児玉小学校新校舎完成・移転、旧東児玉小学校跡に体育広場完成
	10月	「美里音頭」「美里小唄」10月10日に発表
昭和54年 1979	4月	広報みさと開局
	10月	村民憲章制定、村の木「赤松」、村の花「菊」を制定
昭和55年 1980	7月	関越自動車道開通(東松山一前橋)
昭和56年 1981	3月	美里村役場新庁舎完成
	4月	中央公民館を設置
	7月	第1回子ども議会開催
昭和57年 1982	4月	林道陣見山線美里地内開通
	10月	第1回美里村民祭開催
昭和58年 1983	3月	大沢小学校新校舎完成
昭和59年 1984	4月	新松久公民館完成
	10月	町制施行
		第1回町民体育祭開催



1 合併を祝ったときの役場庁舎 (昭和29年10月1日)



2 美里村広報第1号発行 (昭和30年1月1日) タブloid版(2ページ仕様)



3 第1回美里村民体育祭 (昭和39年)

3村合併から30年目、町制施行で新制・美里町が誕生。

