

期限内に  
納めましょう

12/25 町県民税 (第4期)・国民健康保険税 (第6期)  
介護保険料 (第6期)・後期高齢者医療保険料 (第6期)

—お詫びと訂正—

広報みさと11月号の3ページ「スポーツ賞表彰」の記事で、井古田 拓巳さんと中沢 航介さんの大会実績を誤って記載してしまいました。  
お詫びいたしますとともに、ここに訂正いたします。

氏名	競技種目	大会実績
井古田 拓巳	硬式野球	第67回春季関東地区高等学校野球大会 出場
中沢 航介	硬式野球	第46回日本少年野球選手権大会 出場

戸籍の窓口 (敬称略)

この欄に掲載を希望されない方は届出時に窓口または総務課・秘書広報担当へお申し出ください。

10月届出分

お誕生おめでとう

名前	(世帯主)	行政区
柿澤 芯百	(節 雄)	根木
新井 悠磨	(開 斗)	関
小林 日向	(靖 典)	関
平田 心遥	(知 也)	甘粕
大澤妃奈里	(博 也)	大仏

人口と世帯 ( )内は前月比です  
(11月1日現在 外国籍のかたも含まれます)

人口	11,478人 (-25人)
男	5,763人 (-10人)
女	5,715人 (-15人)
世帯	4,155戸 (-5戸)

お悔やみ申し上げます

名前	(世帯主)	行政区
遠藤マツエ	(則 昭)	関
高田 春子	( - )	下児玉
田端みつ子	( - )	下児玉
永石 弘介	( - )	南十条
逸見 操	( 敬 )	沼上
内田 勝三	(静 子)	古郡
片山 タケ	( - )	古郡
木村 利之	(明 美)	古郡
渡辺 國春	(久 惠)	甘粕
黒澤マツ江	(賢 二)	大仏
小林 毅	(辰 夫)	円良田

○大人を対象とする救急電話相談

『大人の救急電話相談』は大人を対象とした救急電話相談です。  
夜間の急な病気やけがに関して、看護師の相談員が電話で医療機関を受診すべきかどうかをアドバイスします。  
☎#7000 (携帯電話もOK) または  
☎048-824-4199 (IP電話などの場合)  
受付時間 午後6時30分~10時30分 (毎日)

○休日急患診療所(本庄市保健センター内)

休日の初歩的な急患診療は、本庄市保健センター内の休日急患診療所で行っています。  
☎23-3322 診療科: 内科系疾患  
受付時間 午前9時~午後4時 (正午~午後1時除く)  
午後7時~10時

○小児救急電話相談

休日・夜間にお子さんの具合が悪くなったときには、「小児救急電話相談」をご利用ください。  
小児科経験のある看護師が、病気への処置方法や救急病院へ行くべきか、などの相談に乗ってくれます。  
☎#8000 (携帯電話もOK) または  
☎048-833-7911 (IP電話などの場合)  
受付時間 月~土曜日 午後7時~翌朝7時  
日曜、祝日、年末年始 午前7時~翌朝7時

○病院等の問い合わせ (24時間)

救急車を呼ばなくても病院へ行くことができる場合、診療可能な病院を案内します。  
☎24-1119

罪にあり、警察や検察庁に訴えられたが、検察官がその事件を起訴してくれない。このような不満をお持ちのかたは検察審査会にご相談ください。相談や申し立てについての費用は一切無料で、秘密は堅く守られます。  
検察審査会では、選挙権を有する一般国民の中から「くじ」で選ばれた11人の審査員が、検察官が事件を起訴しなかったことの良し悪しを審査します。

あなたもいつか審査員に選ばれることがあるかもしれません。審査員に選ばれた時には、住民の代表として、この仕事にご協力をお願いします。  
現在、検察審査会では、この制度をドラマ形式で紹介したDVDの貸出を行っていますので、希望されるかたは熊谷検察審査会事務局までお問い合わせください。  
問合せ 熊谷検察審査会事務局  
☎048-500-3111

○在宅当番医療機関 ※診療は午前中のみです  
休日の急患診療は、郡市内医療機関が輪番で行っています。

月日	医療機関名	電話番号
12月6日(日)	西澤整形外科	☎33-0600
12月13日(日)	根岸医院	☎72-0071
12月20日(日)	服部クリニック	☎24-4671
12月23日(水祝)	春山眼科医院	☎21-2160
12月27日(日)	ヒグチクリニック	☎25-5300

年末年始の役場業務について

年末年始の役場業務は、下記の期間休業となります。  
町民の皆さまには、ご不便をおかけしますが、ご理解のほどをよろしくお願いいたします。

■閉庁期間: 12月29日(火)~平成28年1月3日(日)まで

※出生・死亡・婚姻など戸籍に関する届出は、庁舎西側の休日窓口で受付します (午前8時30分~午後5時15分)

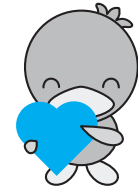
◎ごみの収集日 下表のとおり  
最終収集日を過ぎてから、ごみは出さないようお願いいたします。

小山川クリーンセンター

問合せ 美里町社会福祉協議会  
☎76-3601

美里町でも募金運動(期間: 12月1日~10日ごろ)を実施しますので、皆さまのあたためたい地域愛・隣人愛をもってご協力をお願いします。

この運動は、つながりささえあうみんなの地域づくりをスローガンとして地域住民の連帯精神にもとづき、地域の要援護者へ援助活動を行うものです。



地域歳末たすけあい運動

全国一斉

問合せ 建設環境課 生活環境担当 ☎76-5134  
◎自己搬入 年末 12月30日(水)まで  
年始 1月4日(月)から  
受付時間 午前8時40分~正午 午後1時~4時30分  
問合せ 小山川クリーンセンター ☎22-8200

年末年始のごみ収集日程

区域	Aコース 東児玉地区全域と広木地区		Bコース 松久・大沢地区(広木を除く)	
	年末最終日	年始開始日	年末最終日	年始開始日
可燃ごみ	12月28日(月)	1月4日(月)	12月29日(火)	1月5日(火)
不燃ごみ	12月24日(木)	1月14日(木)	12月25日(金)	1月8日(金)

日付や曜日等、お間違えのないようお願いします。



し尿汲み取り日程

区域	町内全域	
	年末最終日	年始開始日
し尿受付	12月11日(金)	1月4日(月)
浄化槽受付	12月11日(金)	1月4日(月)

し尿の汲み取り依頼は、児玉清掃(☎72-1038)へ ※インターネットからの申し込みもできます。

年末年始のし尿・浄化槽受け入れ日程のお知らせ

年末・年始のし尿・浄化槽の受け入れ日程は次のとおりです。

12月1日は世界エイズデー

検査それがスタートライン  
世界エイズデーは、エイズのまん延防止と患者・感染者に対する差別・偏見を解消することを目的に定められました。  
日本では、HIV感染者・エイズ患者は年々増加傾向にあり、1日に換算すると、4人以上がHIVに感染しています。  
主な感染経路は、性行為(セックス)による感染、血液による感染(HIVに汚染された注射器などの回しうち)、母子感染などです。  
エイズは治療薬の進歩により、

本庄児玉看護専門学校

平成27年度入試のご案内  
【一般選考試験】  
受付期間 平成28年1月6日(水)~15日(金) ※必着  
試験日 平成28年1月24日(日)  
試験科目 現代文、選択科目(数学I・生物基礎・英語Iから1科目選択)、小論文、面接  
受験資格 高等学校卒業(平成28年3月卒業見込みも含む)  
問合せ 本庄児玉看護専門学校 (上里町大字嘉美1600-51) ☎35-2077  
ご存じですか? 検察審査会  
検察審査員に選ばれたらご協力を  
交通事故、詐欺、脅迫などの犯