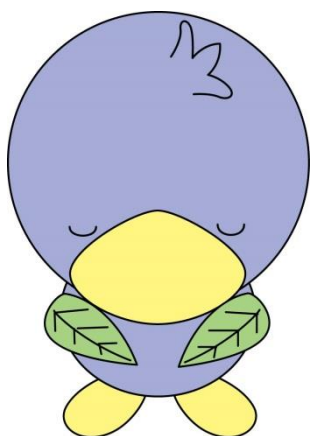


最近もの忘れがでてきたかも？

これって認知症？



知り合いの名前が
思い出せなくて・・・

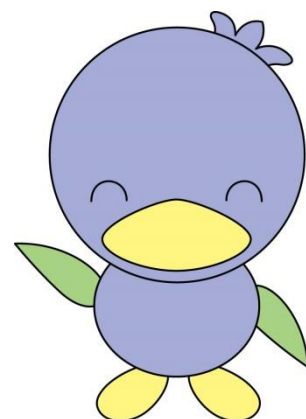
地域包括支援センターで脳の元気度チェック＆相談会を行っています

実施日：毎週月曜日から金曜日（祝日は除く）

時間：午前9時30分～16時30分（電話などで事前予約が必要です）

ご相談ください

簡単な物忘れテストが
地域包括支援センターにあります
ので、気軽にお越しください。



大友式 認知症予測テスト

<採点法>

ほとんどない =0点
時々ある =1点
頻繁にある =2点

| | 質問事項 | 点数 |
|----|---------------------------|----|
| 1 | 同じ話を無意識に繰り返す | 点 |
| 2 | 知っている人の名前が思い出せない | 点 |
| 3 | 物のしまい場所を忘れる | 点 |
| 4 | 漢字を忘れる | 点 |
| 5 | 今しようとしていることを忘れる | 点 |
| 6 | 器具の説明書を読むのを面倒がる | 点 |
| 7 | 理由もないのに気がふさぐ | 点 |
| 8 | 身だしなみに無関心である | 点 |
| 9 | 外出をおっくうがる | 点 |
| 10 | 物（財布など）が見当たらないことを他人のせいにする | 点 |
| | 合計 | 点 |

<結果判定>

0～8点・・・認知症ではなく、正常な範囲です。

9～13点・・・認知症が気になり始める要注意の段階です。

少しずつ予防策を始めましょう。

14～20点・・・認知症の初期症状が始まっているかもしれません。

美里町地域包括支援センター（76-1325）にご相談を。