



気分はピアニスト！ 遺跡の森ピアノ試弾会♪

遺跡の森館ホールで行われるスタインウェイピアノ(モデル：D-274)を思う存分に弾いてみませんか。お気軽にお申し込みください。



- 日 時 4月17日(土)・18日(日)
5月29日(土)・30日(日)
6月12日(土)・13日(日)
午前9時～午後5時
- 場 所 遺跡の森館ホール
- 参加費 1,000円(1時間)
- 募集人員 各日8名
- 申込方法・申込期間 3月13日(土) 午前8時30分から
遺跡の森館窓口で直接受付
※先着順(定員になり次第締切)
- 問合せ 教育委員会事務局
生涯学習係 ☎76-3431

令和3年度 スポーツ安全保険のご案内

3月1日(月)から、令和3年度スポーツ安全保険の加入を受け付けています。



- 【申込方法】 郵便局窓口で振込後、振込受付証明書を貼付した加入依頼書を埼玉県支部へ郵送
- 【対象】 スポーツ活動や文化活動などを行う4名以上の団体
- 【対象となる事故の範囲】 団体管理下での活動中(国内)と団体活動への往復中の事故など
- 【保険期間】 4月1日～令和4年3月31日
※4月1日以降の申込みは、加入依頼書を郵送した消印日と振込日のいずれか遅い日の翌日から有効。
- ◎掛 金 中学生以下 800円・1,450円・11,000円
高校生以上 800円～11,000円
※活動内容により異なります。

- ◎補償内容 傷害保険・賠償責任保険・突然死葬祭費用保険
※加入内容により補償金額は異なります。
※必ず、「スポーツ安全保険のしおり」または「あらまし」で内容をご確認ください。
※スポ安ねっとをご利用の場合はスポーツ安全協会のホームページをご覧ください。
 - ◎加入依頼書配布場所 美里町コミュニティセンター窓口
- 問合せ＝公益財団法人スポーツ安全協会埼玉県支部 ☎048-779-9580

男女共同参画ニュース



DVのお悩み、かかえていませんか？

新型コロナウイルスの感染拡大によって、今までにない生活不安やストレスから、DVなどの増加・深刻化が懸念されています。
内閣府では昨年より「DV相談+ (プラス)」を開始しました。悩みがあるかたは、ぜひご連絡ください。

DVは犯罪行為です

「離婚したら生活できないかも…」「家庭の問題だから」と我慢していませんか？
専門の相談員が対応し、安全な居場所も提供しています。どんな相談でも、まずは連絡してみてください。

相談機関をご紹介します

- 10か国語に対応し、面談や同行支援なども実施しています。
- プラス DV相談+
※メールやチャットでの相談もできます。
詳しくは「DV相談プラス」で検索
つなぐはやく ☎0120-279-889
※電話・メールは24時間受付
チャット相談は正午から午後10時まで

運動教室 参加者募集！

ミムリン運動プログラム 健幸ポイント事業 対象事業

生活習慣病予防や生活レベルの向上を目的とした運動教室を実施しています。
運動教室を月1回あるいは2回実施し、株式会社タニタヘルスリンクの「T-Well」を活用し、3か月に1回体力測定などを行い、その結果により個人の体力にあった運動プログラムシートを提供します。そのシートを活用し、家庭などでも健康づくりに取り組み健幸になりましょう。

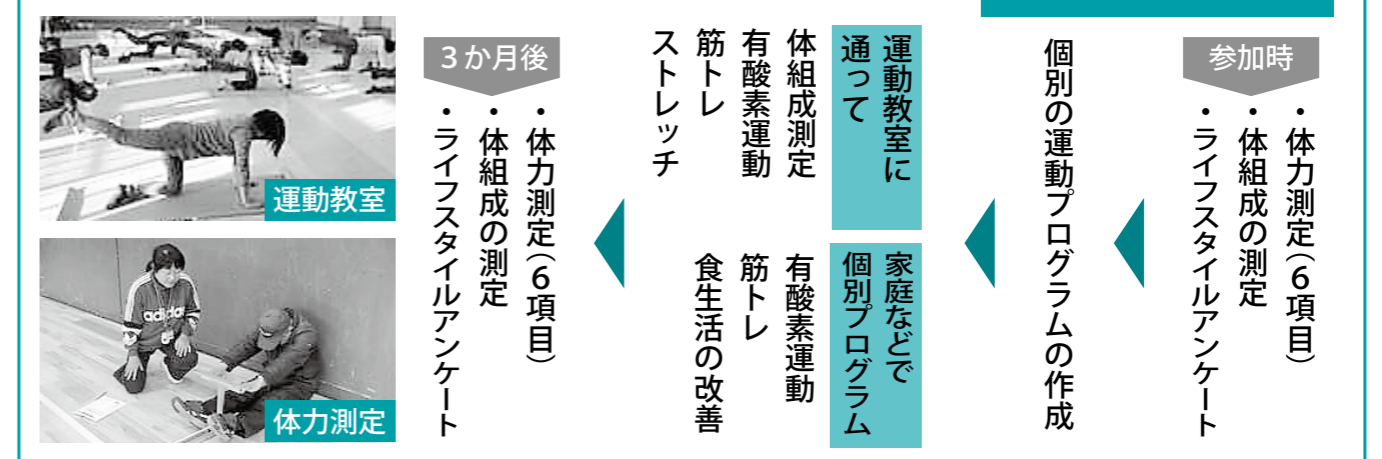
参加無料

- ▶ 日程 下記参照
- ▶ 追加募集人数 各コース10名
- ▶ 申込み 随時受付
- ▶ 受付時間 午前9時～午後5時
電話受付(先着順、土日・祝日を除く)
- ▶ 持ち物 ヨガマット、飲み物、汗ふきタオル、マスク、上履き
- ▶ 対象者 ①町内在住の20歳以上のかた
②医師から運動の制限を受けていないかた
③原則として全日程参加できるかた

コース	回数	時間	体組成・体力測定 日時	場所
運動教室①	月に1回(火曜日)	午前10時～11時	6・9・12・3月の第1火曜日 午前9時30分～正午	【運動教室】 町民体育館
運動教室②	満員御礼			
運動教室③	月に1回(水曜日)	午後1時30分～ 2時30分	6・9・12・3月の第1水曜日 午後1時～3時30分	【体力測定】 町民体育館
運動教室④	月に2回(木曜日)	午前10時～11時	6・9・12・3月の第1木曜日 午前9時30分～正午	【体組成測定】 保健センター
運動教室⑤	月に2回(木曜日)	午後1時30分～ 2時30分	6・9・12・3月の第1木曜日 午後1時～3時30分	

※日程や実施場所など変更になる場合があります。
各コースの具体的なスケジュールにつきましてはお問い合わせください。

事業スケジュール



申込み・問合せ＝教育委員会事務局 生涯学習係 ☎76-3431