

■美里町ホームページ <http://www.town.saitama-misato.lg.jp/>

従業員（契約・パート）募集！

社名 社会福祉法人 美里会
住所 美里町小茂田747番地1
仕事内容 調理ならびに配膳などの業務
資格 資格不問、未経験も歓迎します
時間

【早番】午前5時～午後1時45分
 【日番】午前8時30分～午後5時15分
 【遅番】午前10時45分～午後7時30分
 ※上記の他、4～6時間など短時間業務も相談に応じます。

休日

【パート職員】要相談
 【契約職員・フルタイムパート】月9日

給与

【パート職員】時給制（900円～1,000円）
 【契約職員】当法人規程による月給制
 ※いずれも通勤手当支給あり

応募方法

美里会法人事務局（☎76-0055）へ電話連絡ください。面接日程を調整します。履歴書は事前にご送付いただくか面接時にご持参ください。（採否に関わらずご返却はできません）
 その他介護員など、他スタッフも募集しています。

問合せ＝社会福祉法人美里会 採用担当
 ☎76-0055（受付時間 午前8時30分～午後5時）

※町では、町内企業と町民の雇用・就業支援策として、求人広告を「広報みさとお知らせ版」に無料掲載します。

問合せ＝農林商工課 産業振興係 ☎76-5133

後世に伝えるために
 言い伝えや昔話を
 教えてください！

教育委員会事務局では、近年失われつつある美里町の伝承や遺跡などを後世に残すため、情報を収集しています。

地域のお祭り、信仰、遺跡、言い伝えなど美里町に昔から伝わっているものであればジャンルは問いません。おじいさんやおばあさんから聞いた美里町にまつわる昔話などありましたら、情報の提供をお願いします。
 期限 8月20日(火)まで

提供方法 電話、ファクス、直接
 窓口のいずれか

問合せ 教育委員会事務局 生涯

学習係（コミュニティセンター
 内） ☎76-3431

FAX 76-3763

住民福祉課へご連絡ください

金婚・ダイヤモンド婚を
 迎えるご夫婦の皆さんへ

町では、『地域でお祝い「長寿の集い」にて、本年度、喜寿・米寿・白寿を迎えるかたや、金婚・ダイヤモンド婚を迎えるご夫婦をお祝いする予定です。』

対象となるご夫婦

◆金婚（結婚50年）

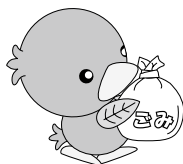
昭和44年4月1日から昭和45年3月31日までの間に婚姻の届出をされたご夫婦

◆ダイヤモンド婚（結婚60年）

昭和34年4月1日から昭和35年3月31日までの間に婚姻の届出をされたご夫婦

問合せ 住民福祉課 戸籍福祉係
 ☎76-5132

今年、金婚（結婚50年）・ダイヤモンド婚（結婚60年）を迎えるご夫婦は、6月26日(水)までに住民福祉課にご連絡をお願いします。



次回のゴミ
 収集日は…

行政区名	可燃	不燃	資源ごみ
根木・関・南阿那志・北阿那志・小茂田 下児玉・北十条・南十条・沼上・広木	月・木	6月27日(木) 7月11日(木)	6月20日(木) 7月4日(木)
駒衣・木部・古郡・甘粕・中里・湯柄・野中 小栗・猪俣・湯本・大仏・白石・円良田	火・金	6月28日(金) 7月12日(金)	6月21日(金) 7月5日(金)

※有害ごみ（乾電池・ボタン電池・蛍光管・体温計）、使用済小型電子機器（25cm×15cm以内）は役場、コミュニティセンターで収集しています。

7月から保健センター内に

「美里町子育て包括支援センター」を開設します！

妊娠・出産・育児について「聞きたいこと」「悩み」「不安」はありませんか？

妊娠生活をすこやかに過ごし、安心して出産を迎え、楽しく子育てができるようにご家族を支援する相談窓口を開設します。

妊娠期から子育て期にわたる不安・悩みに対し、保健師・看護師などが電話・窓口・訪問で対応します。



はじめての妊娠・出産で不安…
母乳は足りているかな…
育児で疲れてイライラしてしまう…
子どもの発育や発達が心配…など

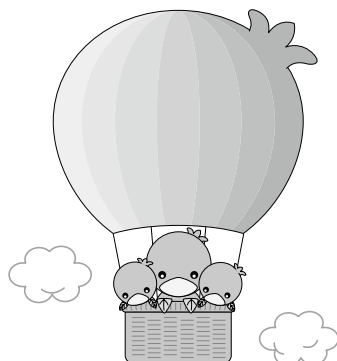
心配なことがありましたら、お気軽にご相談ください。

これまでの保健センター事業に加えて…

➡ 妊産婦さんへの支援を強化！

妊娠中の支援

- ◎妊娠届出時に、保健師などが妊婦さんと個別に面接し、それぞれの妊婦さんの気持ちに寄り添いながら、妊娠から出産・子育てのサポートをします。
- ◎妊娠8か月頃の妊婦さんに保健師が電話連絡をし、安心して出産・育児ができるよう支援します。



【問合せ・相談窓口】

子育て包括支援センター(保健センター内)

☎76-2855

午前8時30分～午後5時15分

※土日・祝日・年末年始は除く

産後の支援

『あかちゃん広場』を開催

生後6か月頃までの赤ちゃんとお母さんを対象に、ベビーマッサージ・離乳食などの講座や助産師による母乳相談などを行い産後のママをサポートします。

あかちゃん広場

■日程

7月22日(月)	午前10時～11時30分 (受付 午前9時45分～)
8月27日(火)	
9月26日(木)	
10月10日(木)	
11月28日(木)	
12月23日(月)	
1月14日(火)	
2月10日(月)	
3月12日(木)	



■対象

生後6か月頃までの赤ちゃんとお母さん

■場所

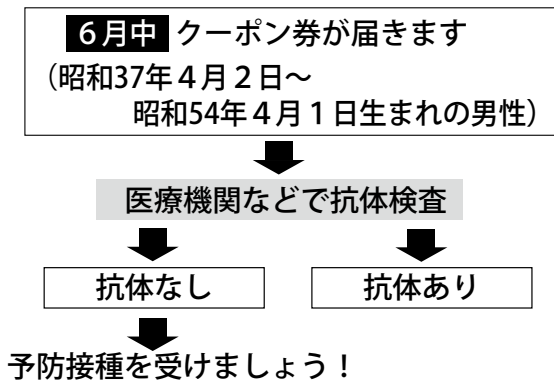
保健センター 多目的室

■持ち物

母子健康手帳、バスタオル

※母乳相談は予約制です。希望のかたはご連絡ください。

〈抗体検査・予防接種までの流れ〉



風しんの予防接種は、現在、予防接種法に基づき公的に行われています。しかし、公的な接種を受ける機会がなかった昭和37年4月2日から昭和54年4月1日の間に生まれた男性は、抗体保有率が他の世代に比べて低くなっています。そのため、令和4年3月31日までの3年間に限り、昭和37年4月2日から昭和54年4月1日生まれの男性は、風しん抗体検査・予防接種を公費で受けられます。

令和4年3月31日までの3年間
風しん抗体検査・予防接種を公費で受けられます

対象者のかたには、6月中に保健センターからクーポン券をお送りします。医療機関などで抗体検査を受けていただき、抗体検査の結果、十分な抗体がないかたは予防接種を受けてください。

問合せ〓保健センター 健康増進係
☎76・2855

総務事務課 税務係からのお知らせ
土地や家屋の実地調査を行います

町内にある土地や建物について現況を把握し、固定資産税の適正な課税に努めるため実地調査を行います。

調査のために、町職員が屋外から目視による確認、訪問による聞き取りなどを行います。調査の際はご協力をお願いします。

※家屋の状況に次の変更があった場合は、問合せ先までご連絡ください。

- ・家屋を取り壊した場合
- ・家屋を新築または増築した場合
- ・住宅の一部を店舗に変えるなど、家屋の使用状況を変更した場合

※町職員以外（業者など）が調査を行うことはありません。

※町職員が調査・訪問する際は、必ず職員証を携帯しています。

問合せ〓総務事務課 税務係
☎76・5131

婚活パーティー

「料理コン」を開催します

素敵な出会いを見つけながら、地元食材をたくさん使ったおうちでも美味しく簡単にできる人気のカフェ料理を作ります。

メニュー

- ・こだわり野菜のバーニャカウダ
- ・ローストビーフ
- ・エスニックカレー
- ・ホームメイドジンジャー

日時〓8月17日(土)
午前10時～午後3時
場所〓はにぼんプラザ 2階キッチンスタジオ他

料金〓男性2,500円
女性1,500円

対象〓おおむね30歳～45歳の独身男女
定員〓男女各12名（応募多数の場合抽選）

講師〓ハナファームキッチン本庄店 店長 花里陽介 氏

無料で体験できます

創業に関するワークショップを開催します

日時〓7月11日(木)・8月20日(火)
午前10時～午後0時30分
場所〓上里町商工会館

※詳しくはお問い合わせください。

問合せ〓美里町商工会
☎76・0144

お知らせ

小・中学校 教科書展示会

日時〓6月29日(土)まで
午前11時～午後6時

※17日(月)、24日(月)は開催しません。

場所〓本庄市立図書館 ボランティア室(本庄市千代田4-1-9)

問合せ〓教育委員会事務局 学校教育係 ☎76・0201

申込期間〓7月1日(月)～28日(日)
申込み〓応募フォームまたは電話で申込み

応募フォーム

男性用

女性用

問合せ〓美里町社会福祉協議会
☎76・3601

6月の納税案内（納期限7月1日(月)）

町県民税（第1期）

※町税などの納入は安心便利な口座振替がおすすめです！

会場は保健センター ☎76-2855

◆どれみ広場

日時＝7月1日(月) 午前10時～11時30分
対象＝3歳までのお子さんと保護者（未就園児も可）
内容＝リトミック（音楽遊び）

◆すこやか広場／育児相談・計測

お子さんと一緒に遊びながら、楽しい時間を過ごしてみませんか？ お気軽にお出かけください。
日時＝7月10日(水)・24日(水) 午前10時～11時30分
持ち物＝母子健康手帳（計測希望者のみ）

◆親子3B体操

日時＝7月29日(月) 午前10時～11時頃
対象＝3歳くらいまでのお子さんと保護者
内容＝3つの用具（ボール・ベル・ベルダー）を使って行う親子体操
☆予約不要。動きやすい服装でお出かけください。

◆すこやか広場 ～多目的室自由開放日～

保健センター「多目的室」を自由開放しています。
お友達も誘って、お気軽にお出かけください。
日時＝7月1日(月)・10日(水)・24日(水)・29日(月) 正午～午後4時
☆飲食可、予約不要

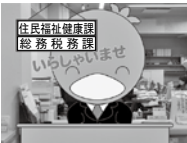
◆乳児健診

日時＝7月12日(金) 午後0時45分～1時15分受付
対象児＝平成30年7月・9月・12月・平成31年3月生まれ
内容＝身体測定、内科診察、育児相談など
持ち物＝質問票（記入したもの）、母子健康手帳、バスタオル（おくるみ）

◆3歳児健診

日時＝7月3日(水) 午後0時45分～1時15分受付
対象児＝平成28年1月～3月生まれ
内容＝身体測定、内科診察、歯科診察・フッ素塗布・ブラッシング指導、育児相談など
持ち物＝質問票（記入したもの）、尿（朝採取したもの）、母子健康手帳、歯ブラシ（自宅で使用しているもの）

次回の延長窓口（戸籍住民事務、町の税金、水道料金の納付）



●日曜開庁日 ●窓口業務延長日
6月23日(日) 7月11日(木)
午前8時30分～正午 午後7時15分まで延長

◇戸籍住民事務…住民票（広域交付を除く）の交付・戸籍謄本等の交付、印鑑登録、印鑑証明書の交付、通知カードの再交付申請の受付

※住所異動（転入・転出等）の手続きはできません。

※交付申請の際に不正防止のため本人確認をさせていただきます（免許証等の提示）。

◇税金等の納付…個人町県民税、固定資産税、軽自動車税、国民健康保険税、介護保険料、後期高齢者医療保険料、水道料金、集落排水使用料（納付書持参）の納付

各種無料相談

◆法律相談

と き／7月2日(火)
午後1時～3時受付
ところ／役場1階 第3会議室
内 容／弁護士による法律相談
対 象／町内在住のかた
問合せ／総務税務課 総務係 ☎76-1115

◆消費生活相談

と き／毎週月・水・木・金曜日 本庄市役所
毎週火・金曜日 上里町役場
受 付／午前9時30分～正午
午後1時～3時30分
問合せ／農林商工課 産業振興係
☎76-5133

◆心配ごと相談（人権相談）

と き／7月19日(金)
午前10時～正午
ところ／役場1階 第1・第2会議室
内 容／日常生活での悩みごとなど
問合せ／社会福祉協議会（保健センター内）
☎76-3601・75-1109

◆さわやか相談（教育相談）

と き／毎週月～金曜日（祝日を除く）
午前10時～午後3時
ところ／美里中学校（さわやか相談室）
対 象／町内在住の学生と保護者
相談方法／電話・手紙・来室
問合せ／美里中学校（さわやか相談室）
☎76-4415（直通）

◆公認心理師によるこころの相談

と き／6月25日(火)・27日(木)
7月3日(水)・11日(木)・18日(木)・25日(木)
事前予約／毎週月～金曜日
午前9時～午後5時
※相談は事前予約が必要です。
内 容／子どもの発達や育児、家庭や人間関係などの悩みごと
相談方法／面談、学校・家庭訪問
問合せ／社会福祉協議会（保健センター内）
☎75-1109

◆脳の元気度チェック＆相談会

と き／毎週火曜日（祝日は除く）
午前9時30分～11時30分
（電話などで要事前予約）
ところ／保健センター
対 象／町内在住の認知症の心配があるかた
またはご家族
内 容／簡単な認知症チェックと生活上の相談など
問合せ／地域包括支援センター ☎76-1325