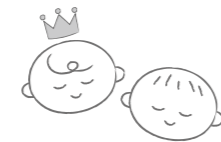


戸籍の窓口 (敬称略)

この欄に掲載を希望されないかたは届出時に窓口または総合政策課へお申し出ください。

人口と世帯 ()内は前月比です
(1月1日現在外国籍のかたも含みます)

人口	11,113人 (+6人)
男	5,621人 (-2人)
女	5,492人 (+8人)
世帯	4,488戸 (+5戸)



12月届出分 お誕生おめでとう

名前	(世帯主)	行政区
佐藤 くるみ	(大地)	南十条
福島 岳	(勝久)	沼上

12月16日～1月15日届出分 お悔やみ申し上げます

名前	(世帯主)	行政区
萩原 武彦	(佐千子)	関
森田 トヨ	(誠)	関
清水 サヨ子	(藥澤 浩)	南阿那志
井古田 正道	(惠美子)	北阿那志
高橋 清子	(信治)	小茂田
谷田 幸子	(正志)	下児玉
角田 康雄	(榮子)	駒衣
堀口 次郎	(節子)	木部
田邊 稔	(守)	大仏

警察とみんなを結ぶ2つの「ホットライン」

1つは、皆さんがよく知っている「110番」。もう1つが「警察相談専用電話『#9110』」です。

緊急ではないが警察に相談したいことがある、という場合は『#9110』へ。
*24時間受付(夜間および土曜日・日曜日・祝日・年末年始は当直対応となります。)

- プッシュ回線：#9110
- ダイヤル回線：☎048-822-9110

○大人の救急電話相談・小児救急電話相談 (全国共通ダイヤル#7119で365日、24時間実施)

急な病気やけがに関して、看護師の相談員が医療機関を受診すべきかどうかなどをアドバイスしますので、判断に迷ったときはお気軽にお電話ください。

- 相談時間=毎日24時間
- 電話番号=#7119 ☎048-824-4199
(ダイヤル回線、IP電話、PHSをご利用の場合)

※次の番号からも電話をかけられます。

- 大人の救急電話相談 #7000
- 小児救急電話相談 #8000
または ☎048-833-7911

※利用上のお願

この電話相談は医療行為ではなく、電話でのアドバイスにより、相談者の判断の参考としていただくものですので、あらかじめご理解のうえ利用ください。

- 問合せ=埼玉県保健医療部医療整備課
☎048-830-3559

○医療機関情報の問い合わせ(24時間)

救急車を呼ばなくても病院へ行くことができる場合は、児玉郡市広域消防本部指令課(☎24-1119)で医療機関の情報をご案内します。

○在宅当番医療機関 ▶診療時間 午前9時～正午

休日の急患診療は、郡市内医療機関が輪番で行っています。

月日	医療機関名	電話番号
2月7日(日)	ヒグチクリニック	☎25-5300
2月11日(木・祝)	本庄駅前病院(堀川病院)	☎22-2163
2月14日(日)	たにかわ眼科クリニック 本庄早稲田の杜	☎24-1121
2月21日(日)	松本産婦人科医院	☎24-3377
2月23日(火・祝)	森田整形外科クリニック	☎23-1610
2月28日(日)	よしはら整形外科	☎73-1575
3月7日(日)	飯塚耳鼻咽喉科医院	☎34-2313
3月14日(日)	飯塚内科産婦人科	☎24-6311

※当番医は変更になる場合がありますので、確認してからお出かけください。

○休日診療

休日の軽症の内科系診療は、本庄市児玉郡医師会医師により本庄市保健センター内の休日急患診療所で行っています。受診するときは健康保険証をお忘れなく。

☎23-3322 診療科：内科系疾患
診療時間 午前9時～午後4時(正午～午後1時除く)
午後7時～10時(受付：9時45分まで)
住 所 本庄市北堀1422-1(本庄市民文化会館隣)

○平日夜間診療

毎週木曜日に、休日急患診療所で内科系疾患の夜間診療を行っています。

☎23-3322 診療科：内科系疾患
診療時間 毎週木曜日 午後8時～10時
(受付：9時45分まで)

※木曜日が祝日・年末年始(12月30日～1月3日)にあたる場合の診療時間は、休日診療と同じです。



遺言・相続 無料電話相談会

埼玉司法書士会の『遺言・相続無料電話相談会』～遺言・相続の疑問にお答えします～を開催します。ぜひ、この機会にご利用ください。相談内容Ⅱ相続を原因とする不動産の名義の書き換え、相続人の居場所が不明なため遺産分割の

無料電話相談会



場所Ⅱ美里町遺跡の森館 ロビー
問合せⅡ教育委員会事務局 生涯学習係 ☎76-3431
※都合により、展示を中止する場合があります。
日時Ⅱ2月16日(火) 午前9時～午後4時
東京2020パラリンピック聖火リレートーチが、美里町にやってきました。
実物を間近で見られる貴重な機会です。ぜひ、ご覧ください。
日時Ⅱ2月16日(火) 午前9時～午後4時

財務省関東財務局に 相談を

まずは相談!!

話ができずに困っている、相続放棄を検討している、遺言書の作成方法など
日時Ⅱ2月20日(土) 午前10時～午後4時
電話相談Ⅱ埼玉司法書士会
☎048-872-8055
※予約不要。臨時電話のため、当日のみ通話可能。

関東財務局では、金融取引や多重債務に関するトラブルについて、地域の皆さまからの相談を無料で受け付けています。
一人で悩まずに、まずはご相談ください。
○詐欺的な投資勧誘に関する相談 ☎048-613-3952
○電子マネー詐欺相談(架空請求など) ☎048-600-1152
○多重債務相談 ☎048-600-1113
○新型コロナウイルスに関する金融相談 ☎048-615-1779

【相談無料】生活の困りごとをご相談ください!

アспорт相談支援センター埼玉北部

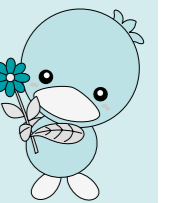
電話相談 ☎048-577-6883 開所時間 午前8時30分～午後5時
毎週月～金曜日(祝日、年末年始を除く)

FAX/メール相談 FAX 048-577-6883 ✉ jritsu-kita@mirror.ocn.ne.jp

「生活のこと」「仕事のこと」「お金のこと」など、どこに相談したらいいかわからないことはありませんか。

そんな時は、一人で悩まず、まずは相談してください。専門の相談員と一緒に課題を整理し、あなたと一緒に困りごとの解決に取り組みます。

秘密厳守



パブリックコメント

～皆様のご意見を募集します～

「第8期美里町高齢者福祉計画・介護保険事業計画(案)」のパブリックコメントを実施しています。詳細は、住民福祉課窓口、美里町地域包括支援センター、美里町立図書館および町ホームページにて閲覧ができます。

【閲覧・意見募集期間】 2月16日(火)まで

問合せ
住民福祉課 保険年金係 ☎76-1366

【広告】