

# ゼロから学ぶ有機野菜づくり教室

空いている畑や自宅の庭を有効活用して、野菜づくりを始めてみませんか。  
畑の耕し方、野菜の植え方、家庭菜園したいけどやり方がわからないなど、疑問に思っていないですか？  
野菜を作る楽しさ、野菜栽培の基礎を学びたいかたは、ぜひお申し込みください。

- 日程 9月2日(水) 午前10時  
9月から2月で実施予定(月2回程度、平日に行います)  
第1回目のオリエンテーションで、次回以降の実施日時や内容を決定します。
- 場所 美里町役場、古郡地内の畑
- 費用 2,000円(種苗代、肥料代、保険代など)
- 内容 オリエンテーション、有機野菜についての座学、たい肥づくり、野菜の播種、植付、収穫作業  
※野菜は、ユーロスター、ブロッコリー、白菜、大根、ジャガイモなどを予定
- 持ち物 軍手、長靴、帽子、タオル、飲料水など

- 定員 15名(先着順)
- 申込方法 7月6日(月)~31日(金) 午前9時から午後5時に電話受付(土日・祝日除く)
- 講師 茂木清一 氏  
(備みのり 代表取締役  
NPO法人 日本オーガニック認定協会判定員)
- その他
  - ・農機具(クワ、スコップなど)や必要な資材は、主催者側で用意します。
  - ・収穫物は、収穫時の参加者で分配します。
  - ・日程は、当日の天候や野菜の生育状況により変更になる場合があります。
  - ・実施日の詳細については、8月上旬に参加者に通知します。

問合せ=農林商工課 産業振興係 ☎76-5133

## 成人式の役員を募集します!

~わたし史上、もっとも輝く日のために~

第37回成人式を、令和3年1月10日(日)午後1時30分から遺跡の森館ホールにて行います。

成人式のコーディネーターとしてご協力いただける成人対象者8名を募集します。

電話などで担当までご連絡ください。



- 【対象者】 美里中学校の平成27年度卒業生(平成12年4月2日~平成13年4月1日生まれ)のかた
- 【申込期間】 7月1日(水)~8月11日(火)  
※募集人数になり次第、締め切ります。
- 【問合せ・申込み】 教育委員会事務局 生涯学習係  
☎76-3431 FAX 76-3763

## かわいい♡ ミムリンミニタオル販売中!

美里町コミュニティ協議会



ミムリングッズにミニタオルが新たに加わりました。  
色は、ピンク・白・水色の3色です。  
1枚300円で販売しています。ぜひお買い求めください。

販売場所・問合せ=  
美里町コミュニティ協議会  
(総務税務課 総務係内) ☎76-1115

ウェイマウス



収穫 6月上旬~中旬  
爽やかな甘さ  
ブルーベリーの季節を告げる品種

デューク



収穫 6月上旬~下旬  
フレッシュな甘味と酸味の早生品種

チャンドラー



収穫 6月下旬~7月上旬  
果実は極特大  
マイルドな風味

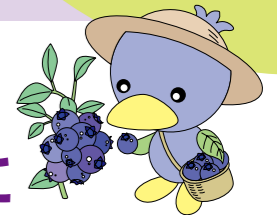
## Q ブルーベリークイズ!

ブルーベリーの花の「花言葉」はな〜んだ?  
答えはP22を見てね♪



今年もブルーベリーの季節がやってきた

# さあ、ブルーベリーを食べに 観光農園へ行こう♪



太陽の恵みがたっぷり詰まった、町特産のブルーベリーがまもなく最盛期を迎えます。7月中旬頃からすべての観光農園がオープンし、摘み取りができるようになります。  
夏休みは、ご家族やお友達などお誘いあわせのうえ、ぜひご来園ください。

## ブルーベリー観光農園

- ◆開園期間 9月上旬まで
- ◆農園数 20農園
- ◆料金
  - ①基本プラン(3歳以上、時間無制限)  
入園料1人300円+摘取り料1kgにつき1,400円
  - ②体験プラン(3歳以上、30分間、入園料込)  
50gパック付き 1,100円
- ※7月中旬以降の晩生種の料金です。
- ※早生種については、料金が変わりますのでご確認ください。
- ※3~4歳のお子さまは、200gパック付きプラン(600円)もお選びいただけます。

## ブルーベリーまつり開催

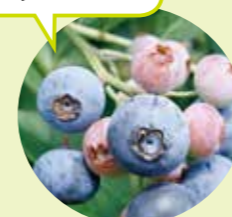
- ◆日時 7月18日(土)・19日(日), 8月1日(土)・2日(日)  
午前9時~午後3時
- ◆場所 JA埼玉ひびきの美里農産物直売所「万葉の里」
- ◆内容 生ブルーベリー・加工品の試食販売ほか  
問合せ=美里農産物直売所(万葉の里) ☎76-2104

## 観光農園専用案内ダイヤル

☎090-8890-8517

(7月18日(土)~8月31日(月) 午前8時~午後4時)  
※JA埼玉ひびきの美里農産物直売所「万葉の里」店頭および案内ダイヤルにて開園している農園のご案内を行っています。ぜひご利用ください。

アラパハ



収穫 7月上旬~下旬  
果実は中粒  
甘味が強く風味良好  
滑らかな食感

おおつぶ星



収穫 7月上旬~下旬  
果実は大粒  
酸味が強く、多汁で濃厚な食感

ティフブルー



収穫 7月下旬~8月中旬  
豊かな甘味と爽やかな酸味の美里町の代表品種

オクラッカニー



収穫 8月上旬~下旬  
甘味が強く、滑らかな食感の極晩生品種