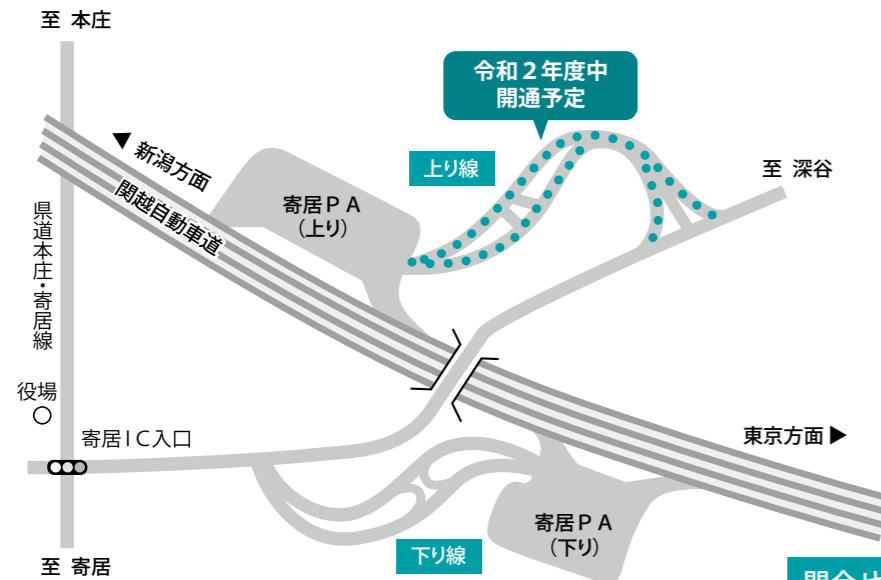
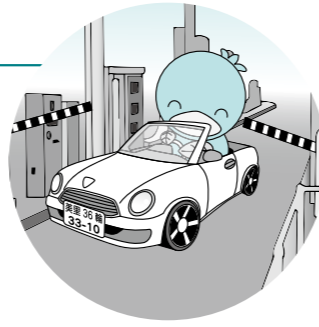


令和2年度中に全面開通!!

第6回寄居スマートIC地区協議会を開催

3月、第6回寄居スマートIC地区協議会※を開催しました。
これまで上り線において一部の用地取得に時間を要し工事を休止していましたが、全ての用地が取得でき、2月から工事が再開されました。これを受け地区協議会では、上り線の供用開始（開通）時期を令和2年度と決定しました。
なお、上り線の具体的な供用開始（開通）日時は決まり次第お知らせします。



※ 地区協議会
国のスマートIC制度実施要綱に基づき設置されるもので、市町、県、国、高速道路(株)、学識経験者などにより構成されます。地区協議会では、スマートICおよび周辺道路の安全性や整備方法、管理・運営方法などを検討・調整するとともに、供用後も継続して、管理・運営方法などについて定期的にフォローアップします。

問合せ＝寄居スマートIC地区協議会事務局
(建設水道課内) ☎76-5134

危険ブロック塀などの撤去および安全な塀などの築造に対する補助制度ができました

町内の町道、県道、国道に面する危険ブロック塀などの撤去と撤去後の安全な塀などの築造に対し補助要綱ができました。ブロック塀などの撤去を検討しているかたは、ぜひ窓口までご相談ください。

※工事着手後の補助金の交付申請は受付できません。必ず、工事着手前に窓口までご相談ください。



補助額
撤去費 上限 10万円
築造費 上限 10万円

- ▶対象 町内業者が施工する町道、県道、国道に面する危険ブロック塀などの撤去事業および安全な塀などの築造事業
- ▶申込み 工事着手前に建設水道課窓口に必要な書類を提出してください。
※必要書類など、詳細はお問い合わせください。

問合せ＝建設水道課 開発環境係 ☎76-5134

美里町

防災行政無線登録制メールを開始します

町では、防災行政無線で災害情報などをお知らせしておりますが、4月から新たに放送内容をメールで文字配信する登録制メールの運用を開始します。

登録をしていただくと、外出先でご自身の携帯電話などから放送内容が確認できたり、過去の放送内容を確認することができます。

命をまもる防災情報や気象情報など役立つ情報を配信しますので、下記の手順で登録をお願いします。

かんたん 登録方法

① 下記メールアドレスまたはQRコードから空メールを送信してください。しばらくすると、登録案内のメールが届きます。

saitama-misato@cousmail-entry.cous.jp



メールアドレス専用QRコード

② メール本文に書かれているURLをクリックし、サイトポリシーをお読みいただき承諾のうえ「同意する」ボタンを押してください。

③ 同意した後に、表示された登録フォームから「確認」「登録」の順にボタンを押してください。

④ 登録完了のお知らせメールが届いたら、登録完了です。

【登録内容の確認・変更・配信解除】

下記URLまたはQRコードの「美里町災害防災メール配信サービス」専用ホームページから、登録内容の確認・変更・配信解除ができます。

<https://mail.cous.jp/saitama-misato/>



災害防災メール配信サービス専用ページQRコード

【メール受信設定について】

「空メール送付後に登録案内のメールが届かない」「登録完了後に配信されたメールが届かない」といった場合は、一度ご利用の携帯電話で迷惑メールフィルタ設定が正しく設定されているかご確認ください。(misato@info.cous.jpからのメールを受信できるようにしてください。)

※迷惑メールフィルタ設定は各携帯会社により設定が異なります。携帯をご購入されたショップなどにお問い合わせください。

※放送内容によっては、メール配信しない放送もあります。

問合せ＝総務事務課 総務係 ☎76-1115