

たくさんのご応募お待ちしております

「令和元年度 美しい里フォトコンテスト」を開催します！

美里町観光協会では、町内外のみなさんに町の名所・史跡・風物などの良いところを発見していただき、町の魅力を広くPRすることを目的に「令和元年度 美しい里フォトコンテスト」を開催します。



テーマ 美里町のパワースポット

募集期間

11月1日(金)～令和2年1月31日(金)

作品の条件

- ①5MB以下のJPEGデータとします。(フィルム作品のスキャンデータ可)
- ②撮影者本人であれば、どなたでも応募できます。
- ③美里町内で撮影したものとします。
- ④画像の合成など著しい加工をした作品は応募できません。
- ⑤未発表のものとしてします。
- ⑥応募点数は一人5点までとし、類似作品を含む二重応募は不可とします。

応募方法

- 電子メール
メールのタイトルを「フォトコンテスト応募」とし、必要事項を記載のうえ、美里町観光協会あてメールでデータを送付してください。
- 郵送または持参
任意の応募用紙に必要事項を記入のうえ、画像データを収録したCD-Rなどの記録媒体を美里町観光協会へ直接持参または郵送してください。

【必要事項】

氏名、住所、電話番号、タイトル、撮影場所、撮影年月、パワースポットの理由(20～100文字)

賞

会長賞 1点 30,000円
副会長賞 1点 10,000円
佳作 3点 3,000円

※応募状況により、各賞に該当しない場合があります。
※令和2年3月に入賞者本人に連絡するほか美里町観光協会ホームページで発表します。

応募作品の取扱

- ①作品は返却しません。
 - ②作品の著作権は、応募者にあるものとします。
 - ③美里町観光協会と美里町は、展示や広報活動のための出版物、ホームページ、広告、宣伝などに入賞作品を無償で使用する権利を有します。
 - ④作品の被写体の肖像権などについては、応募者が許可をとることとします。
- ※詳しくは美里町観光協会ホームページをご覧ください。



美里町観光協会ホームページ

提出先・問合せ=美里町観光協会事務局(農林商工課 産業振興係) ☎76-5133
〒367-0194 美里町大字木部323-1 ✉nosei@town.saitama-misato.lg.jp

明るく住みよい住環境を目指して

道路や歩道あるいは隣地の樹木などがはみ出しているとの苦情が多く寄せられます。お互い「おもいやり」の気持ちを持って、所有地の適切な管理をお願いします。

所有地の外にはみ出している樹木類は、所有者が責任を持って切ってください。

庭木や竹、雑草などが道路にはみ出し、見通しが悪くなっている箇所が多く見られます。町では、土地の所有者や管理者に伐採などの対応をお願いしています。

通行の妨げになる前に、早めの対応をお願いします。

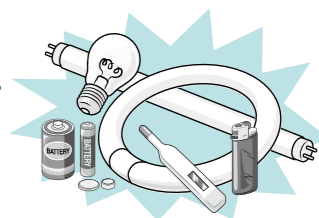
問合せ=建設水道課 開発環境係 ☎76-5134

11月は「家庭ごみ10%減量推進月間」です！

1日1人当たり79gの減量を目指しましょう！！

ルールを守って出してください。

有害ごみ分別収集の実施について



■収集日 11月27日(水) 午前8時30分～10時30分

使用済み乾電池、蛍光灯などの収集

■収集場所 表のとおり

■収集物

- ◎使用済み乾電池(ボタン電池も可)
- ◎蛍光灯・水銀電球(直管は1.5m未満に限る)
- ◎水銀体温計・温度計

■注意事項

- ◎中に水銀などが入っているものは、割らないよう注意してそのまま出してください。
- ◎白熱電球や割れた蛍光灯は対象外です。(不燃ごみで出してください)
- ◎一般家庭で使用したものに限りです。
- ◎当日有害ごみを出せないかたは、役場、コミュニティセンターに設置してある回収箱をご利用ください。

バッテリー・プロパンガスボンベの収集

■収集場所 役場西側駐車場

■収集物

- ◎バッテリー
- ◎プロパンガスボンベ

■注意事項

- ◎プロパンガスボンベのカートリッジ式は対象外です。
- ◎一般家庭で使用したものに限りです。

■使用済み乾電池、蛍光灯などの収集場所

行政区	収集場所
根 木	東児玉公民館
関	関集会所(八幡関)、倉柱集会所
南阿那志	上川輪集会所、新井横手公会堂
北阿那志	北阿那志中央リサイクルセンター
小 茂 田	小茂田リサイクルセンター
下 児 玉	善台寺熊谷公会堂、下児玉公会堂、中山集会所、殿ヶ谷戸観音堂集会所
北 十 条	北十条集会所
南 十 条	南十条集会所
沼 上	沼上集会所
広 木	広木会館
駒 衣	駒衣集会所、駒衣第三集会所
木 部	木部集会所
古 郡	古郡農村集落センター
甘 粕	甘粕集会所
中 里	中里集会所
湯 柄	湯柄集会所
野 中	野中集会所
小 栗	小栗児童センター
猪 俣	猪俣中央会館
湯 本	湯本集会所
大 仏	大仏婦人児童センター
白 石	白石公民館
円 良 田	円良田農民センター

ご不明な点は、担当までお問い合わせください。

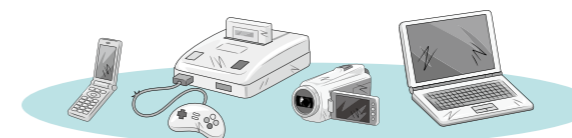
小型家電の回収を行います！

◎収集日：11月27日(水)

午前8時30分～10時30分

◎場 所：役場西側駐車場

ご家庭で使用済みとなった小型家電(小型電子機器)の無料回収を行います。



問合せ=建設水道課 開発環境係 ☎76-5134

◎注意事項

1. 携帯電話やパソコン内の個人情報などのデータは、事前に必ず削除してください。
2. 家電リサイクル対象品目(テレビ・エアコン・冷蔵庫・冷凍庫・洗濯機・衣類乾燥機)は回収対象外です。
3. 電池は取り外して有害ごみで出してください。

※開庁時に、住民福祉課 保険年金係前の回収ボックスも利用できます。《常設》(ボックスの投入口のサイズ15cm×25cm以下のものに限りです。)