

保健センターからのお知らせ

子どものお口の健康教室 開催のお知らせ

～お口の健康や哺乳瓶・おしゃぶりの選び方について考えてみませんか～
お子さんと一緒にお気軽にお越しください♪

講話 『赤ちゃんから始めるお口の健康づくり・フッ素で丈夫な歯を育てよう』

講師
本市市児玉郡歯科医師会 会長 飯塚能成先生
深町歯科医院 院長 深町元秀先生

【日時】 8月29日(木) 午前10時～正午
【場所】 保健センター 多目的室
【対象者】 0～3歳のお子さんと保護者(町内在住)
【定員】 25組程度(先着順)
【申込期間】 7月16日(火)～26日(金)
【受付時間】 午前9時～午後5時
【申込み・問合せ】
保健センター 健康増進係 ☎76-2855

わたし史上、もっとも輝く日のために

成人式の役員を募集します！

第36回成人式を、令和2年1月12日(日) 午後1時30分から遺跡の森館ホールにて行います。

成人式のコーディネーターとしてご協力いただける成人対象者8名を募集しますので、電話などで下記担当までご連絡ください。



【対象者】
美里中学校の平成26年度卒業生(平成11年4月2日～平成12年4月1日生まれ)のかた
【申込期間】
7月8日(月)～8月9日(金)
※募集人数になり次第、締め切ります。
【申込み・問合せ】
教育委員会事務局 生涯学習係
☎76-3431 FAX 76-3763

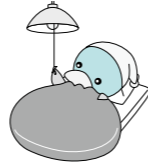
保健センターからのお知らせ

「睡眠講座」開催のご案内

講師
国立研究開発法人 国立精神・神経医療研究センター
認知行動療法センター臨床技術開発室

室長 中島 俊氏

○睡眠不足や睡眠の質は、生活習慣病やメンタルヘルス、子どもの心身の成長などに大きな影響をあたえます。専門の先生から、よりよい睡眠を得る生活の工夫などを教えていただきます。
○参加されたかたには、ミムリン健幸ポイント300ポイントをプレゼントします。



【日時】 9月3日(火) 午後1時30分～3時
【場所】 コミュニティセンター 大ホール
【料金】 無料
【定員】 100名
【申込み】 8月23日(金)までに電話にて申込み
【問合せ】 保健センター 健康増進係
☎76-2855

介護の仕事に興味があるシニアの皆さまへ

令和元年度 埼玉県高齢者等介護職員就労支援事業 参加者募集中！

介護の仕事は、人を支え社会を支える、やりがいのある仕事です。

埼玉県では、介護の仕事を希望している60歳以上のかたに対し、研修の受講から県内介護事業所への就職までを支援しています。

【事業内容】
①介護に関する入門的研修に参加
②2日間程度の職場体験研修に参加
③個別マッチングを通して、県内介護事業所への就職を支援

【対象】 介護の仕事をお探しの60歳以上のかた(介護福祉士を除く)

【説明会】 各地で開催中
【問合せ】 株式会社シグマスタッフ
大宮支店(受託事業者)
☎048-871-9931

【事業委託元】 埼玉県



専用ホームページ
QRコード

美里町プレミアム付商品券を販売します



10月予定の消費税率引き上げが低所得者・子育て世帯の消費に与える影響を緩和することなどを目的として「美里町プレミアム付商品券」を販売します。対象者には、町から案内を郵送します。

◆低所得者向けプレミアム付商品券

7月に申請書を郵送します。申請書を審査後、該当者には商品券購入引換券を9月以降に郵送します。

・令和元年度分の住民税が非課税のかた(令和元年度分の住民税が課税されているかたの配偶者・扶養親族等・生活保護受給者などを除く)

○販売上限額
1人につき25,000円分の商品券を20,000円で販売

◆子育て世帯主向けプレミアム付商品券

9月以降に商品券購入引換券を郵送します。(申請不要)

・平成28年4月2日から令和元年9月30日までに生まれた子が属する世帯の世帯主など

○販売上限額
対象となる子ども1人につき25,000円分の商品券を20,000円で販売

商品券使用可能期間
令和元年10月1日～令和2年3月31日

問合せ=住民福祉課 戸籍福祉係 ☎76-5132

☆美里町プレミアム付商品券取扱店舗の募集について

商品券の取扱事業者を募集します。取り扱いを希望する事業者のかたは、美里町商工会で事業内容を確認のうえ、7月16日(火)から8月16日(金)までに申請してください。(期限後も受け付けますが、購入者に配布する取扱事業者一覧に載らない場合があります)
問合せ=美里町商工会 ☎76-0144

ブルーベリー観光農園からのお知らせ

太陽の恵みがたっぷり詰まった、町特産のブルーベリーがまもなく最盛期をむかえます。7月中旬頃からすべての観光農園がオープンし、摘み取りができるようになります。

夏休みは、ご家族やお友達などお誘いあわせのうえ、ぜひご来園ください。

ブルーベリー観光農園

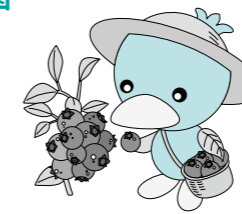
◆開園期間 9月上旬まで
◆農園数 21農園
◆料金

①基本プラン
(3歳以上、時間無制限)
入園料 1人300円+摘取り料 1kgにつき1,400円

②体験プラン
(3歳以上、30分間、入園料込)
500gパック付き 1,100円

※7月中旬以降の晩成種の料金です。
※早生種については、料金が変わりますのでご確認ください。

※3～4歳のお子さまは、200gパック付きプラン(600円)もお選びいただけます。



ブルーベリーまつり開催

◆日時 7月13日(土)・14日(日)・27日(土)・28日(日)
午前9時～午後3時
◆場所 JA埼玉ひびきの美里農産物直売所「万葉の里」
◆内容 生ブルーベリー・加工品の試食販売ほか
問合せ=美里農産物直売所(万葉の里) ☎76-2104

観光農園専用案内ダイヤル

☎090-8890-8517

(7月20日(土)～9月1日(日) 午前8時～午後4時)
※JA埼玉ひびきの美里農産物直売所「万葉の里」店頭および案内ダイヤルにて開園している農園のご案内を行っています。ぜひご利用ください。