

平成31・32年度

「競争入札参加資格審査申請」の受付について

美里町物品等競争入札参加資格審査申請（定期受付）について

平成31・32年度に美里町が発注する物品・印刷・業務委託等に係る入札に参加するためには、競争入札参加資格審査申請を行い、「物品等競争入札参加資格者名簿」に記載される必要があります。掲載を希望する事業者は次のいずれかの方法により申請を行ってください。

児玉郡市合同受付

1回の手続きで、本庄市、美里町、神川町、上里町および児玉郡市広域市町村圏組合の5団体に申請することができます。ただし、5団体全てに同一の内容を申請することが条件となります。

なお、『申請の手引』は、各団体窓口にて配布しています。各団体の

ホームページからもダウンロードできます。

郵送による申請受付

期間 11月1日(木)～30日(金) (当日消印有効)  
 送付先 〒367・0024 本庄市東五十子151・1 児玉郡市広域市町村圏組合 総務課 行  
 ※封筒の表に「31・32年度児玉郡市合同受付」の朱書きをお願いします。  
 ※会場を設けての持参受付は行いません。

問合せⅡ児玉郡市広域市町村圏組合 総務課 ☎27・2241



美里町単独受付

美里町のみ申請を希望する事業者は、次の日程で申請してください。

窓口持参による申請受付

期間 平成31年2月4日(月)～6日(水)  
 時間 午前9時～11時30分、午後1時～4時  
 場所 美里町役場 総合政策課  
 問合せⅡ総合政策課 まち創生係 ☎76・1114

児玉郡市広域市町村圏組合「競争入札参加資格審査申請」の受付について

児玉郡市広域市町村圏組合では、平成31・32年度競争入札参加資格審査申請の受付を次のとおり行います。

【建設工事、設計・調査・測量】

【物品・印刷・業務委託等】  
 次の日程で申請してください。

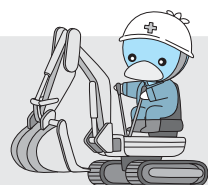
◎当組合では、「建設工事」、「設計・調査・測量」の埼玉県電子入札共同システムに参加していません。  
 ◎「物品・印刷・業務委託等」については、児玉郡市4市町および当組合による「児玉郡市合同受付」

の申請でも可能です。

郵送による申請受付

期間 平成31年1月4日(金)～31日(木) (当日消印有効)  
 送付先 〒367・0024 本庄市東五十子151・1 児玉郡市広域市町村圏組合総務課 行  
 ※封筒の表に「31・32年度物品・印刷・業務委託等単独受付」と朱書きをお願いします。  
 ※会場を設けての持参受付は行いません。

問合せⅡ児玉郡市広域市町村圏組合 ☎27・2241



美里町指名競争入札経過および結果

(平成30年8月27日開札)

防火水槽修繕工事

工事場所：美里町大字古郡地内外  
 入札対象額：4,133,000円(消費税除く)

業者名	入札価格	落札者・価格等
ツリートップ(株)	2,297,000円 (最低制限価格未満)	不調
須藤塗装工業(株)	2,817,000円 (最低制限価格未満)	
(株)パンテック	2,850,000円 (最低制限価格未満)	
内藤塗装工業(株)	無効	
(株)佐藤塗装工業	無効	

町道1級3号線 舗装修繕工事

工事場所：美里町大字古郡地内  
 入札対象額：6,470,000円(消費税除く) 契約額：6,804,000円(消費税含む)

業者名	入札価格	落札者・価格等
砂永建設工業(株)	6,300,000円	砂永建設工業(株) 落札価格： 6,300,000円 (消費税除く)
(有)久米組	6,330,000円	
(有)島崎建材工業	6,375,000円	
(有)田島建材	6,430,000円	
(株)清水組	6,470,000円	

町道1830号線 配水管布設工事

工事場所：美里町大字白石地内  
 入札対象額：5,630,000円(消費税除く) 契約額：5,832,000円(消費税含む)

業者名	入札価格	落札者・価格等
(株)坂井住設	5,400,000円	(株)坂井住設 落札価格： 5,400,000円 (消費税除く)
(有)市川電気商会	5,450,000円	
(有)鈴木水道工業所	5,450,000円	
内田設備工事(株)	5,462,000円	

第4水源 取水ポンプ更新工事

工事場所：美里町大字沼上217番地3  
 入札対象額：5,000,000円(消費税除く) 契約額：4,968,000円(消費税含む)

業者名	入札価格	落札者・価格等
藤田エンジニアリング(株) 埼玉支店	4,600,000円	藤田エンジニアリング(株) 埼玉支店 落札価格： 4,600,000円 (消費税除く)
荏原商事(株) 関東支社	4,900,000円	
荏原実業(株) 関東支社	4,940,000円	
川本技研工業(株)	5,000,000円	
(株)ヤマト 埼玉支店	5,180,000円	

児玉郡市広域市町村圏組合 職員採用試験

募集区分Ⅱ 一般事務職員  
 採用予定人数Ⅱ 1名程度  
 職務内容Ⅱ 一般事務  
 受験方法・試験日Ⅱ

①【一次試験】 11月25日(日)  
 教養試験(高卒程度)・作文試験  
 を行います。

②【二次試験】 12月中旬予定  
 一次試験合格者を対象に、集団  
 討論面接試験を行います。

③【三次試験】 平成31年1月中旬  
 予定  
 二次試験合格者を対象に、個人  
 面接試験を行います。  
 ※身体検査を、平成31年1月下旬  
 に予定しています。

応募書類Ⅱ  
 「平成30年度職員採用試験申込  
 書」

※申込書は児玉郡市広域市町村圏  
 組合総務課で土・日・祝日を除  
 いて配布しています。  
 ※郵送による請求の場合は、封筒  
 の表に「職員採用試験申込書請  
 求」と朱書きし、返信用封筒(A  
 4版が入る角形2号封筒)に140円  
 切手を貼付し、あて名記入)を  
 同封してください。

申込方法Ⅱ郵送または持参

※郵送の場合は、角形2号封筒に  
 申込書と受験票用の長形3号返  
 信用封筒(82円切手を貼付)を  
 入れ、おもてに「児玉郡市広域  
 市町村圏組合職員採用試験申込  
 書」在中と朱書きし、簡易書留  
 で送付してください。  
 ※応募者数によっては、上記試験  
 内容などに変更がある場合もあ  
 ります。

配布期間Ⅱ 10月1日(月)～10月23日  
 (火)  
 受付期間Ⅱ 10月17日(水)～10月23日  
 (火)

※郵送の場合、10月23日(火)必着  
 配布・受付時間Ⅱ 午前8時30分～  
 午後5時15分(土・日・祝日を  
 除く)

受け付け・問合せⅡ児玉郡市広域市  
 町村圏組合 総務課管理係  
 本庄市東五十子151番地1(小山  
 川クリンセンター)  
 ☎27・2241

