



みち

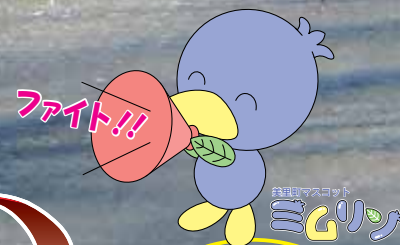
ROAD TO ~

MISATO



広報

みさと



3

Mar.2018  
No.560



# 第25回 美里町万葉の里 ハーフ駅伝大会

## 一般参加対抗の部 (行政区)



行政区第1位 チーム広木 A (広木) 1時間31分12秒

## 「みち」

未知の記録・限界を目指して、2月4日、第25回美里町万葉の里ハーフ駅伝大会が開催され、全87チームが参加しました。大会開催までの道のりのなかで、2度の降雪によるコース不良が心配されましたが、手持ちの重機などで除雪作業をしていただいた皆さまの協力もあり安全に行うことができました。

駅伝コースは昨年から遺跡の森周辺を周回する新しいコースになりました。選手たちは沿道での応援を糧に、途中にある登り坂を駆けあがり、広大な田畑が広がる美しい景色を堪能し、5人で美里町の道をタスキでつなぎました。

大会の結果、一般参加対抗の部はJFE建材 Aチーム、女性対抗の部は美里中陸上部Aチーム、高校生対抗の部は寄居城北高校野球部Aチーム、中学生対抗の部は美里中陸上部Aチームが優勝しました。行政区の中ではチーム広木Aチームが1位となりました。

# ROAD TO ~

## 中学生対抗の部



優勝：美里中陸上部Aチーム

■中学生対抗の部		
優勝	美里中陸上部A	1時間09分01秒
準優勝	神川中学校A	1時間15分51秒
第3位	美里中陸上部B	1時間16分21秒

## 高校生対抗の部



優勝：寄居城北高校野球部Aチーム

■高校生対抗の部		
優勝	寄居城北高校野球部A	1時間24分02秒
準優勝	寄居城北高校野球部B	1時間33分44秒

## 女性対抗の部



優勝：美里中陸上部Aチーム

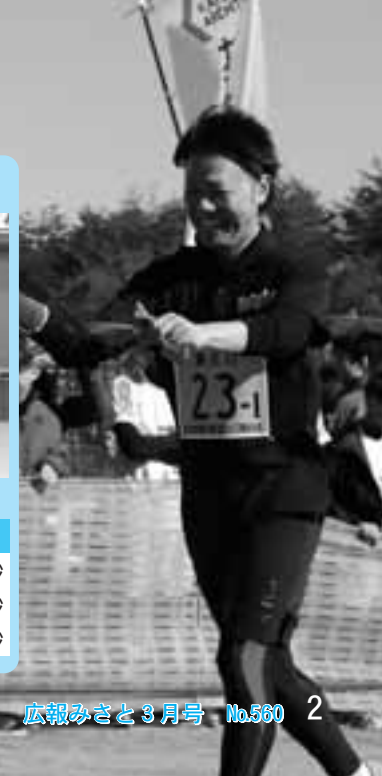
■女性対抗の部		
優勝	美里中陸上部A	1時間22分11秒
準優勝	男衾中女子チーム	1時間25分25秒
第3位	神川中学校A	1時間27分56秒

## 一般参加対抗の部



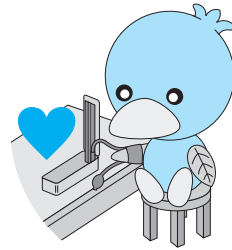
優勝：JFE建材 Aチーム

■一般参加対抗の部		
優勝	JFE建材 A	1時間07分33秒
準優勝	JASDF. K. A. B	1時間08分18秒
第3位	上里陸連A	1時間14分03秒



保健センターだより

高血圧を予防しましょう



仕事や人間関係によるストレス、急激な気候の変化など、私たちを取り巻く環境には、血圧変動に大きな影響を与える要因がたくさんあります。高血圧を予防・改善するためにできることを、毎日の生活に取り入れていきましょう。

《イライラ、ストレスは血圧上昇の要因》

すぐにいらいらしたり、忙しすぎて余裕のない生活は、血圧を上げる要因になります。

趣味やスポーツなどの余暇を楽しんで、ストレスをためないような生活を心がけましょう。



《睡眠時間を確保する》

睡眠不足が高血圧の原因になっていることが明らかになっています。また、ストレスを解消するために大切なのが、十分な休養をとることです。睡眠時間を確保できるように、生活リズムを見直しましょう。



《お風呂はぬるめのお湯につかる》

熱いお湯は血圧を急上昇させ、突然死の原因になることもあります。お湯の温度はぬるめにして入浴し、浴室と脱衣所の温度差をなくすことも大切です。

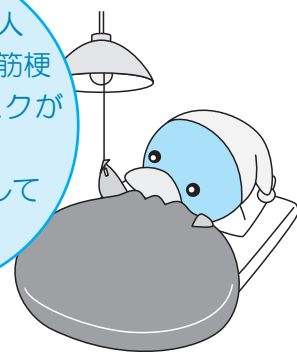
《便秘を予防する》

便秘になるとトイレでいきむことが多くなりますが、このいきみが血圧を上げる原因になります。食事に留意して便秘を予防しましょう。

《アルコールは適量を心がける》

適度のお酒はストレス解消にも効果的ですが、大量の飲酒は血圧上昇の危険因子になります。濃い味のおつまみは、塩分の過剰摂取につながるので気をつけましょう。

血圧が高めの人ほど、脳卒中や心筋梗塞などの発症リスクが高くなります。生活習慣を見直してみよう！



問合せ=保健センター ☎76-2855

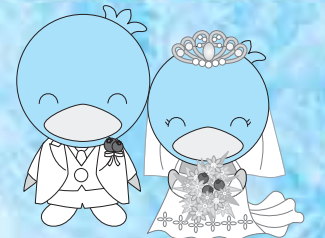
埼玉県北部 婚活パーティー開催します！！

北部地域地方創生推進協議会では、異性との出会いを求めるかた、人とわいわい楽しみたいかたを対象に、次のとおり婚活イベントを開催します。

謎解きゲームでドキドキ、ワクワクが味わえ、自然と会話が盛り上がること間違いなし♡

初めてのかたやおひとりでも安心してご参加いただけます。

春を待ちわびるこの季節、謎解きもブッフエも楽しみながら、素敵なお相手を見つけませんか？



恋する謎解きコン♡  
1人参加でも安心♪  
ドキドキ体験型イベント

日時：3月18日(日) 午後4時～8時(予定)

会場：埼玉グランドホテル深谷(深谷市西島町1-1-13)

参加費：男性3,000円 女性1,500円(※飲食代込)

対象：男性：北部地域在住・在勤で20歳～40歳の独身社会人のかた

女性：20歳～40歳の独身社会人のかた

定員：60名(男性30名、女性30名)

\*定員になり次第申込み終了

申込み・問合せ：株式会社エクスオジャパン ☎050-5531-9451



\*北部地域地方創生推進協議会とは、熊谷市、本庄市、深谷市、美里町、神川町、上里町、寄居町の7市町により発足した地方創生推進を目的とする協議会です。

ゼロから学ぶ有機野菜づくり教室

空いている畑や自宅の庭を有効活用して、野菜づくりを始めてみませんか？畑での実地作業をとおして、有機栽培の基本、野菜栽培の基礎を学ぶ初心者向けの教室です。

たくさんの方のご参加をお待ちしています。



場所 美里町役場、古郡地内の畑

講師 茂木清一氏

(南みのり代表取締役、NPO法人奥多摩有機システム検査判定員)

費用 2,300円(種苗・肥料・保険代)

持ち物 軍手、長靴、帽子、タオルなど

定員 15名(先着順)

申込み 3月8日(木)～23日(金)

午前9時から午後5時に電話受付 ※土・日・祝日は除く

その他 農機具(クワ、スコップなど)、その他必要な資材は用意します。収穫物は、収穫時の参加者で分配します。

開催日 ①4月7日(土) ②5月12日(土) ③6月9日(土)  
④7月14日(土) ⑤8月4日(土) ⑥9月15日(土)  
⑦10月13日(土) ⑧11月17日(土) ⑨12月15日(土)

時間 午前9時～11時

内容 ◎オリエンテーション  
◎有機野菜について(座学)  
◎たい肥づくり、畑の管理作業  
◎野菜の播種、植付け、収穫作業(ジャガイモ、ミニトマト、ピーマン、ねぎ、ブロッコリー、ロマネスコ、白菜など)  
◎白菜のキムチづくり

問合せ=農林商工課 産業振興係 ☎76-5133

町長コラム

110

ウォーキングのすすめ① どんな効果がある？

先日健診を受けました。もう後がなくなりました。このままの生活を続けると、高血圧、脳梗塞や心筋梗塞、糖尿病などの生活習慣病を発症し、半身不随から要介護、認知症となるかもしれません。健康ポイント事業を進めている責任者としては、一念発起するべきですよ。

ところで……！  
毎日運動をすることにより健康長寿になれるのでしょうか。

書物などでは、ウォーキングなどの運動習慣のある人は、生活習慣病の予防や健康寿命が伸びると言われています。その結果、医療や介護費用が減り、本人も町の負担も減る計算になります。健康ポイント事業は、さらに口コミにより無関心層などの参加率向上や継続が期待されます。

日本全体が少子化・高齢化、それも75歳以上の高齢者の増加が見込まれています。町の年齢階層別介護認定率は、80～84歳で約18%、85～89歳で約43%、90～94歳で約65%、95歳以上で約70%です。できれば、いつまでも自分のことは自分でしたいですね。

まずは私が健康でないと、住民の皆さまに健康づくりを進められません。一度に八千歩は無理。しかし、細切れや他の運動でカロリーを消費すること、食事に配慮することは可能です。

4月から年間をおとしたミムリン健康ポイント事業がスタートします。まずは「随より始めよ」。少しずつ始めてみます！  
どんな効果が出るやら？

相談は  
無料です

就労に不安を抱えている…

生活に不安を抱えている…

## 出張相談を実施します。まずはご相談を！

働いた経験がなく不安な方、生活に不安を抱えている方、失業している方など、ひとりで悩まず、まずはご相談ください。

埼玉県から委託を受けた専門の相談員と一緒に課題を整理し、相談内容に応じた問題の解決に向けたお手伝いをします。

相談は無料です。どうぞお気軽にご相談ください。

【対象】 町内に在住している方

※生活保護を受給している方は、この制度の対象となりません。

【相談日】 3月19日(月)

【時間】 午後1時30分～3時30分

【場所】 保健センター



【問合せ】 アスポート相談支援センター埼玉北部  
(埼玉県社会福祉協議会)  
☎048-577-6883

## 美里町指名競争入札 経過および結果

(平成30年1月25日開札)

町道1830号線 道路改良工事

工事場所:美里町大字白石地内

入札対象額:11,616,000円(消費税除く) 契約額:11,988,000円(消費税含む)

業者名	入札価格	落札者・価格等
砂永建設工業㈱	11,100,000円	砂永建設工業㈱ 落札価格: 11,100,000円 (消費税除く)
㈲若山建設	11,130,000円	
㈲久米組	11,190,000円	
長谷川建設㈱	11,290,000円	
㈲田島建材	11,310,000円	
㈱清水組	11,340,000円	
㈲島崎建材工業	11,350,000円	

防災倉庫建設設計監理業務委託

履行場所:美里町大字木部323番地2

入札対象額:9,250,000円(消費税除く) 契約額:4,185,000円(消費税含む)

業者名	入札価格	落札者・価格等
㈱牛島建築設計事務所	3,875,000円	㈱牛島建築設計事務所 落札価格: 3,875,000円 (消費税除く)
㈲林建築事務所	7,500,000円	
㈱千葉構造設計コンサルタント	7,900,000円	
㈱フケタ設計 熊谷事務所	8,800,000円	
㈱亦野建築設計事務所	8,880,000円	



## 振り込め詐欺に だまされない！

まずは電話対策で  
詐欺をシャットアウト

在宅中の留守番電話設定や電話番号通知サービスで相手先の確認をしましょう。

警告・通話録音機能のある電話機や装置を設置するとより効果的です。

### こんな手口に注意！

県内では、役場職員や銀行員を装った犯人にキャッシュカードをだまし取られ、現金を引き出される被害が発生しています。

「キャッシュカード」、「還付金」、「ATM」というキーワードが出てきた場合は、絶対に信用せず、すぐに警察(110番)に通報してください。



けいさつ総合相談センター  
# 9110

問合せ=児玉警察署 生活安全課 ☎72-0110  
総務税務課 総務係 ☎76-1115

## お引越しの際は 住所の異動手続きを忘れずに！

入学や就職などでお引越しがされるかは、住所変更の手続きをお願いします。住民票の住所の異動届は、国民健康保険、国民年金、選挙人名簿への登録などにつながる大切なものです。

忘れずに手続きをお願いします。

### 通知カード・マイナンバーカード (個人番号カード)の住所変更

皆さまに送付しているマイナンバーの「通知カード」、身分証明書となる「マイナンバーカード(個人番号カード)」に記載されている住所は、常に最新のものにする必要があります。転入届、転居届の際は、新しい住所を追記しますのでカードをご持参ください。

問合せ=住民福祉健康課 住民福祉係  
☎76-5132

## 緊急速報伝達訓練を行います！

地震・津波や武力攻撃などの発生時に備え、次のとおり情報伝達訓練を行います。この訓練は、全国瞬時警報システム(※Jアラート)を用いた訓練で、美里町以外の地域でも様々な手段を用いて情報伝達訓練が行われます。



■日時 3月14日(水) 午前11時ごろ

■放送内容

《チャイム》  
『これは、Jアラートのテストです』  
(3回繰り返します)  
こちらは防災みさとです。  
《チャイム》

※Jアラートとは、地震・津波や武力攻撃などの緊急情報を、国から人工衛星などを通じて瞬時にお伝えするシステムです。

■問合せ 総務税務課 総務係 ☎76-1115

## 農地の賃借料情報について

平成29年1月から12月までに締結(公告)された農地の賃借の金額(10aあたりの年額)と件数、使用貸借の件数について、お知らせします。

農地を貸し借りされる際には、賃借料情報を目安とし、ほ場条件などを踏まえたうえで、最終的には当事者間の話し合いにより賃借料を決めていただくようお願いいたします。

### 1. 賃貸借

#### ①田(水稻)の部

締結(公告)された地域名	平均額	最高額	最低額	件数
美里町全域	4,600円	8,000円	4,000円	505件

#### ②畑(普通畑)の部

締結(公告)された地域名	平均額	最高額	最低額	件数
美里町全域	5,500円	10,000円	2,000円	63件

### 2. 使用貸借(無償の貸借)

締結(公告)された地域名	田	畑	合計
美里町全域	28件	82件	110件

※ 平均値、最高額、最低額を算出するに当たり、平均に比べて著しく高額あるいは低額の賃借料の情報は、特殊な取引に係るデータとして集計から除いています。

※ 賃借料を物納支給(水稻)としている場合は、60kg当たり12,000円に換算しています。

※ 平均額は、算出結果を四捨五入し100円単位としています。

■問合せ 農業委員会事務局(農林商工課内)  
☎76-5133

## 第35回美里町民号の ボランティアスタッフ募集！

平成30年度に予定する「美里町民号」の主催者として、企画・運営にあたっていただく「町民号ボランティアスタッフ」を募集します。

旅好きなあなたのアイデアを“第35回美里町民号”の企画・運営に生かしてみませんか！多くの皆さまのご応募をお待ちしています。

■募集期間 3月5日(月)～30日(金)

■応募資格 美里町在住で旅好きのかた

■募集人数 若干名

■任期 4月～12月(予定)

■報酬 無報酬

■役割など 町民号の企画・運営に関すること

■応募方法 申込用紙に必要事項をご記入のうえ、ファックス、郵送、直接提出いずれかにより総務税務課 総務係あてにご提出ください。なお、申込用紙は総務税務課 総務係に用意してあります。

■問合せ 総務税務課 総務係 ☎76-1115



図書利用カード登録  
【受付時間】  
火～金：午前10時～午後5時30分  
土日祝日：午前10時～午後4時30分  
【登録に必要なもの】  
・本人確認書類（免許証、保険証など）  
…氏名・生年月日・住所確認のため  
・個人利用申込書（カウンターに設置）

ご来館の際、カウンターに本人確認書類を提示してください。職員が登録情報を確認し、カードを交付します。  
作業にはお時間をいただく場合がありますので、ご了承ください。

## 森の図書館だより

新しい本を紹介します。ぜひご来館ください。

### 【一般書】

- ねこ町駅前商店街日々便り 柴田よしき/著
- ノーマンブランド 菅田哲也/著
- ズボラ美容 ラクしたってキレイになれる！ 篠宮志乃/著
- 有元葉子の料理教室 春夏秋冬レシピ 有元葉子/著

### 【児童書】

- キズナキス 梨屋アリエ/著
- 髪がつかぬ物語 別司芳子/著
- パパゲーノとパパゲーナ 小西英子/作
- ひょうたんめん 神沢利子/文・赤羽末吉/絵

休館日 毎週月曜日、30日(金)【整理日】

開館時間 平日：午前10時～午後6時 土日祝日：午前10時～午後5時

問合せ＝森の図書館 ☎75-2055 HPアドレス＝<https://www.lib100.nexs-service.jp/misato/webopac/index.do>

## くらしの110番

# 消費生活相談Q&A

海産物の送り付け・  
電話勧誘にご注意!



【事例1】  
「以前買ってもらったことがある。」と鮭の購入を勧める電話が父にあった。父は、そのときは買った覚えがあるような気になって申し込んだが、あとでよく考えると鮭など購入したことはなかったと言う。父から相談されたので、配送をやめてほしいと思い業者に連絡をしたが、全くつながらない。

### 【事例2】

実家の父あてにカニが代金引換で送られてくる。父は認知症で母に電話に出ないようと言われているが電話に出たままにしている。母に怒られるので購入を断っているようだが、送られてくる。先日送られてきた際には配送業者に受け取り拒否を申し出て承諾されたが、別の日に送られてきたカニを父が代金を払って受け取ってしまった。娘の私から事業者に送らないでほしいと連絡したが、また送られてきた。

「自宅に海産物の購入を勧める電話があり、断りきれずに購入することになってしまった。」また、「断っているのに次々と代引きで送り付けられる。」といった相談や、「断りたいが事業者の連絡先が分からない。」「何度も電話をかけているが事業者に連絡がつかない。」などの相談が数多く寄せられています。

### 【消費者へのアドバイス】

- ① 不要な勧誘電話はきっぱりと断ることが重要です。電話勧誘に対し、消費者が契約を締結しないと意思表示をした場合、再勧誘は禁止されています。
- ② 頼んだ覚えのない、または断ったはずの商品が届いてしまったら、送付票の「依頼主」に記載の事業者名称、所在地および電話番号と配送伝票番号をメモに記録し、受け取り拒否をしてください。
- ③ 受け取ってしまったとしてもクーリング・オフが可能な場合がありますので、できるだけ早く消費生活センターへ相談してください。

### ■困ったときの相談窓口は…

- 消費者ホットライン ☎188 (188 置き寝入りと覚えください)
- 消費生活支援センター熊谷 ☎048-524-0999
- 役場『消費者相談窓口』 ☎76-5133 (農林商工課内)

## 第7回 美里町ウォークラリー大会

今年も、ウォークラリー大会を開催します。ウォーキングとクイズ、レクリエーションを組み合わせた誰でもできる楽しいゲームです。

豪華景品も用意しています。たくさんのご参加をお待ちしています。

### ■開催期日

5月20日(日) 午前8時受付  
※5月13日にクリーン美里が実施できなかった場合は、受付時間を午前10時に変更します。

### ■場 所 美里町内

### ■チーム数

行政区チーム…各行政区5チームまで  
一般チーム…先着30チーム  
(1チーム3～5人)

### ■参加費

1人200円を申込時に納付(保険代ほか)

### ■申込方法

行政区チームの申込みは、各行政区の体育員にお問い合わせください。一般チームの申込みは、コミュニティセンター窓口で受け付けます。

※開催要項と参加申込書はコミュニティセンターに用意してあります。

### ■締 切

4月12日(木) 午後5時15分まで

### ■表 彰

団体とチーム戦の上位チームと飛び賞に賞品を授与します。

### ■携 行 品

タオル、雨具など

問合せ＝教育委員会事務局  
社会教育係 ☎76-3431

## みさと文芸

俳句と短歌を募集中！毎月5日まで  
に総合政策課へお届けください

### 俳句

それぞれに格のそなる雛の壇  
たえ忍ぶ氷柱の長き春を待つ

大野 満子  
大沢 公子

### 短歌

年の瀬の捨て田にゆるれる枯れ芒  
赤城風が秩父嶺へ行く

息荒い小さな体さすりたる  
熱伝わりて手のひら熱し

窓辺おくポインセチヤが朱く映え  
雪の覆いし部屋温もりつ

小正月望粥ならぬしるこ食べ  
寒さしのいで杓で成木め

おはよの言葉とタッチで訪室す  
わずかな動きで体調を知る

寒風に群れなしエサをさがしつ  
ついに南天チュンと啄む

ガラス戸にふと目をやれば背の丸し  
我が姿に母を思える

七草を作つて食べた娘のメール  
歳事忘れぬくらし嬉し

遥かなる群馬三山雪化粧  
冴えて光ぬ青空の下

元日に洗濯する北向きすな  
祖母の教えも今遠くなり

愛しさはお増しにけり手を引きて  
玄関までも送りくれし孫

清水ミヨ子  
丸山 好子

福島恵美子  
堀内 英子

俳句・短歌の投稿には、住所・氏名・連絡先・ふりがな等を必ず明記してください。

## ワンポイント 手話講座(18)

### ～タクシー～

左手をあげ、「コ」の形にし  
た右手を前に出す



(出典:わたしたちの手話  
/(一財)全日本ろうあ連盟発行)

# 平成30年度 スポーツ安全保険のご案内

3月1日(木)から、平成30年度スポーツ安全保険の加入を受け付けています。

## ◎申込み方法

郵便局窓口で振込後、振込受付証明書を貼付した加入依頼書を埼玉県支部へ郵送

## ◎対象

スポーツ活動や文化活動などを行う4名以上の団体

## ◎対象となる事故の範囲

団体管理下で活動中(国内)の事故など

## ◎保険期間

4月1日～平成31年3月31日

※4月1日以降の申込みは加入依頼書を郵送した消印日と振込日のいずれか遅い日の翌日から有効。

## ◎掛金

中学生以下 800円・1,450円・11,000円

高校生以上 800円～11,000円

※活動内容により異なります。



## ◎補償内容

傷害保険・賠償責任保険・突然死葬祭費用保険

※加入内容により補償金額は異なります。

※掛金は、区分により異なります。

※必ず、「スポーツ安全保険のしおり」または「あらまし」で内容をご確認ください。

※スポ安ねっとをご利用の場合はスポーツ安全協会のホームページをご覧ください。

## ◎加入依頼書配布場所

美里町コミュニティセンター窓口

## ◎問合せ

公益財団法人スポーツ安全協会埼玉県支部

☎048-779-9580



地域のホットな話題をお寄せください

# 3名の若きアスリートたちに特別功労賞授与!!

2月5日、町ではスポーツで輝かしい功績をあげた3名のかたに対し、特別功労賞を授与しました。若い3名のこれからの活躍に期待します。



左から 美里中学校陸上部顧問 堀内先生、鈴木理菜さん、分須尊紀くん、原田町長



平岡早百合さん

## 3名の主な功績紹介

### 陸上

鈴木理菜さん(中学2年生)

◎第44回全日本中学校陸上競技選手権大会(熊本)

女子1500m出場

◎第33回東日本女子駅伝競走大会(福島)

埼玉県代表として出場

総合8位 区間4位

◎皇后盃第36回全国都道府県対抗

女子駅伝競走大会(京都)

埼玉県代表として出場

総合25位 区間10位

### 陸上

分須尊紀くん(中学3年生)

◎第45回関東中学校陸上競技大会(栃木)

男子1500m 1位

◎第44回全日本中学校陸上競技選手権大会(熊本)

男子1500m 3位、3000m出場

◎天皇盃第23回全国都道府県対抗

男子駅伝競走大会(広島)

埼玉県代表として出場

埼玉県チーム優勝 区間6位

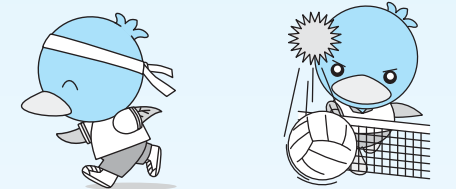
### バレーボール

平岡早百合さん(高校3年生)

◎第23回デフリンピック夏季大会(トルコ)

女子バレーボール日本代表

金メダル



# 平成30年春季全国火災予防運動の実施

## 「火の用心 ことばを形に 習慣に」

防火標語(平成29年度全国統一防火標語)

児玉郡市広域消防本部では、平成30年春季全国火災予防運動を下記のとおり実施します。

■実施期間 3月1日(木)～7日(水) (7日間)

### ■重点目標

- (1)住宅防火対策の推進
- (2)乾燥時および強風時火災発生防止対策の推進
- (3)放火火災防止対策の推進
- (4)特定防火対象物等における防火安全対策の徹底
- (5)製品火災の発生防止に向けた取組の推進
- (6)多数の者が集合する催しに対する火災予防指導等の徹底
- (7)林野火災予防対策の推進

### ■住宅用火災警報器を設置しましたか？

火災から大切な生命と財産を守るため、住宅用火災警報器を設置しましょう。設置が必要となるのは寝室です。また、寝室が2階などにある場合は階段にも取り付けなければなりません。ホームセンターや家電取扱店、防災設備の取扱店などで購入できます。



## 住宅防火 いのちを守る 7つのポイント

### 【3つの習慣】

- 寝たばこは、絶対やめる。
- ストーブは、燃えやすいものから離れた位置で使用する。
- ガスこんろなどのそばを離れるときは、必ず火を消す。

### 【4つの対策】

- 逃げ遅れを防ぐために、住宅用火災警報器を設置する。
- 寝具、衣類およびカーテンからの火災を防ぐために、防炎品を使用する。
- 火災を小さいうちに消すために、住宅用消火器などを設置する。
- お年寄りや体の不自由な人を守るために、隣近所の協力体制をつくる。

問合せ＝児玉郡市広域消防本部予防課 ☎24-8392

## 根木チームが優勝!! 第25回美子連郷土かるた大会

1月13日、町民体育館で美里町子ども会育成会連絡協議会主催による「第25回美子連郷土かるた大会」が行われました。

大会には、町内の小学生(4～6年生)の27チームが参加し、熱戦の末、根木チームが優勝しました。

優勝 根木チーム  
準優勝 白石Bチーム  
第3位 駒衣Bチーム



## 戸籍の窓口 (敬称略)

1月届出分 1月16日～2月15日届出分  
この欄に掲載を希望されないかたは届出時に窓口または総合政策課へお申し出ください。

### お誕生おめでとう

名前	(世帯主)	行政区
末武 如	(佳 紘)	小茂田
成田 悠乃	(祐 介)	小茂田
齊藤 結音	(譲 治)	北十条
田代 将哉	(金子誠治)	沼 上
渡辺 風大	(龍之介)	駒 衣
大野 佑士	(武 則)	野 中
真下 新	(晃)	猪 俣

人口と世帯( )内は前月比です  
(2月1日現在 外国籍のかたも含まれます)

人口	11,240人 (-12人)
男	5,660人 (-4人)
女	5,580人 (-8人)
世帯	4,244戸 (+1戸)

### お悔やみ申し上げます

名前	(世帯主)	行政区
本永 勇八	( - )	根 木
中嶋 松枝	(良 一)	関
長谷川久江	( - )	関
吉田 貞夫	(喜 幸)	北阿那志
井上 安雄	(十四子)	小茂田
田端 信	(稔)	下児玉
生沼ミヨシ	(小沼弘和)	南十条
福島 正彦	(千鶴子)	南十条
金井フジイ	(幹 夫)	広 木
吉橋 喜雄	(敏 博)	駒 衣
浅見 公子	( - )	古 郡
内田 くら	( - )	古 郡
杉田 育一	(澄 子)	甘 粕
岡本 利男	( - )	猪 俣

### 警察とみんなを結ぶ2つの「ホットライン」

1つは、皆さんがよく知っている「110番」。  
もう1つが「警察相談専用電話『#9110』」です。  
緊急ではないが警察に相談したいことがある、という場合は『#9110』へ。  
\*24時間受付(夜間および土曜日・日曜日・祝日・年末年始は当直対応となります。)  
■プッシュ回線：#9110  
■ダイヤル回線：☎048-822-9110



### ○埼玉県救急電話相談の24時間化および全国共通ダイヤルの導入について

平成29年10月から埼玉県の救急電話相談を365日、24時間で実施しています。  
全国共通ダイヤル#7119\*を導入し、大人や子供の相談に対応するとともに医療機関の案内をします。  
急な病気やけがに関して、看護師の相談員が医療機関を受診すべきかどうかなどをアドバイスしますので、判断に迷ったときはお気軽にお電話ください。  
\*国が全国へ普及を目指す救急電話相談ダイヤルです。  
■相談時間=毎日24時間  
■電話番号=#7119  
☎048-824-4199  
(ダイヤル回線、IP電話、PHSをご利用の場合)  
※従来と同様に、次の番号からも電話をかけられます。  
○大人の救急電話相談 #7000  
○小児救急電話相談 #8000 または ☎048-833-7911  
※利用上のおお願い  
この電話相談は医療行為ではなく、電話でのアドバイスにより、相談者の判断の参考としていただくもので、あらかじめご理解のうえ利用ください。  
■問合せ=埼玉県保健医療部医療整備課 ☎048-830-3559

### ○病院等の問い合わせ(24時間)

救急車を呼ばなくても病院へ行くことができる場合、診療可能な病院を案内します。 ☎24-1119

### ○在宅当番医療機関 ※診療は午前中のみです 休日の急患診療は、郡市内医療機関が輪番で行っています。

月 日	医療機関名	電話番号
3月4日(日)	寺 坂 医 院	☎22-3343
3月11日(日)	中 沢 皮 膚 科	☎22-1112
3月18日(日)	中 村 外 科 医 院	☎21-6211
3月21日(水・祝)	西 澤 整 形 外 科	☎33-0600
3月25日(日)	根 岸 医 院	☎72-0071

### ○休日急患診療所(本庄市保健センター内)

休日の初歩的な急患診療は、本庄市保健センター内の休日急患診療所で行っています。  
☎23-3322 診療科：内科系疾患  
受付時間 午前9時～午後4時(正午～午後1時除く)  
午後7時～10時  
※平成29年7月2日(日)から、新保健センター内で診療しています。  
住所 本庄市北堀1422-1(本庄市民文化会館隣)

### ○平日夜間診療

毎週木曜日に、本庄市児玉郡医師会医師による内科系疾患の夜間診療を行っています。受診するときは健康保険証をお忘れなく。  
☎23-3322 診療科：内科系疾患  
受付時間 毎週木曜日 午後8時～10時  
※木曜日が祝日・年末年始(12月30日～1月3日)にあたる場合の診療時間は、休日急患診療所と同じです。

### 保健センターより

## 献血にご協力をお願いします



献血は身近にできるボランティアです。  
皆さまの温かいご協力をお願いします。

■日時 3月7日(水)  
午前9時30分～正午  
午後1時15分～4時  
■会場 美里町役場 東側駐車場  
問合せ=保健センター ☎76-2855

### ご意見を募集します

「美里町障害者計画(第3期)・障害福祉計画(第5期)・障害児福祉計画(第1期)(案)」のパブリックコメントを実施しています。計画の策定にあたり、広く町民のかたの意見を募集します。詳しくは、町ホームページまたは住民福祉健康課 住民福祉係にて閲覧ができます。  
期間=3月27日(火)まで  
問合せ=住民福祉健康課 住民福祉係 ☎76-5132

## 自衛官募集

### ◎幹部候補生採用試験 応募資格

【一般】  
大卒程度 22歳以上25歳未満のかた  
院卒程度 20歳以上28歳未満のかた

### 【歯科】

20歳以上30歳未満のかた

### 【薬剤科】

20歳以上28歳未満のかた

受付期間 5月1日(火)まで

試験日 5月12日(土)・13日(日)のいずれか

### ◎第1回一般曹候補生採用試験

### 応募資格

18歳以上27歳未満のかた

受付期間 5月1日(火)まで

試験日 5月26日(土)

◎自衛官採用セミナー

参加資格 18歳以上27歳未満のかた

日時 3月6日(火)・16日(金)・18日(日)

午後1時～8時30分

※各日1時間(こに7回実施)

場所 浦和コミュニティセンター(コムナーレ10階)

### 問合せ 自衛隊埼玉地方協力本部

熊谷地域事務所

☎048-522-4855

### 神川げんきプラザより

### かみかわスプリングフェスタ

神川げんきプラザで行っている活動を一挙に体験できるフェスタです。

ピザ焼き、マシユマロ焼き、木のクラフト、ウオークラリー、ターゲットボードゴルフ、グラウンドゴルフなど、たくさん体験をすることが出来ます。

日時 3月21日(水・祝) 午前10時～午後3時

場所 埼玉県立神川げんきプラザ

※詳しくはホームページ(<http://kani-kawa-ganki.com/>)をご覧ください。

問合せ 埼玉県立神川げんきプラザ ☎77-3442

日時 4月17日(火) 午後1時～4時

求人企業合同説明会

県内企業多数参加予定!!

問合せ=保健センター ☎76-2855

日時 4月17日(火) 午後1時～4時

求人企業合同説明会

県内企業多数参加予定!!

問合せ=保健センター ☎76-2855

## お手軽クッキング 204

### さつまいもとにんじんのピリ辛いため

～減塩レシピ～

1人当たり	
エネルギー	75kcal
塩分	0.5g

### 材 料 (4人分)

さつまいも ……………100g  
にんじん ……………100g  
ごま油 ……………大さじ1/2  
みりん ……………大さじ2  
しょうゆ ……………小さじ2  
A トウバンジャン ……小さじ1/2  
いりごま ……………小さじ1

### 作り方

- ①さつまいも、にんじんは太めの千切りにする。
- ②フライパンにごま油と①を入れてひと混ぜしたらふたをし、中火にかけて3～4分蒸し焼きにする。ふたをとって炒め合わせ、Aを加えて混ぜる。
- ③器に盛り、ごまを散らす。

※食改会員さんを募集しています。詳しくは、保健センターへお問い合わせください。 [問合せ]保健センター ☎76-2855

時(受付 正午～午後3時30分)  
場所 大宮ソニックシティビル4F 市民ホール  
対象 平成31年3月大学・短大・専門学校卒業見込のかた、3年以内の既卒のかた  
その他 予約不要、入退場自由、求人企業情報を全員に配布。  
既卒のかたは面接ができませんので履歴書を複数枚お持ちください。  
※詳細はお問い合わせください。

問合せ 埼玉県雇用対策協議会  
☎048-647-4185  
無料電話相談  
敷金(賃貸住宅)トラブル110番  
日時 4月7日(土)・8日(日)  
午前10時～午後4時  
相談方法 ☎048-838-1889まで電話  
相談料 無料  
問合せ 埼玉司法書士会事務局  
☎048-863-7861

## ミムリン日記

1月26日(金) ☀️

- 今年はミムリンにいわい年賀状が届いたよ!
- うれしくて一日中ジーッと眺めてたよ!
- みんなの幸せと夢が叶うように願いを込めてお返事書いたよ!
- 年賀状を送ってくれたみんな
- あいがとねー♡

ミムリンツイッターもみてね♪



## ありがとう三行詩

ありがとう! は魔法の言葉



美里町PTA連合会が、「ありがとう」の大切さをテーマとした「三行詩」を町内小中学生から、募集しました。応募総数663作品の中から、最優秀賞を受賞した4作品を紹介します。

家族や大切な人に、改めて「ありがとう」と心を込めて言ってみませんか。



**町長賞** 大沢小1年 久保田泰城 くん

よごれたきゅうしょくぎ  
げつようびには しろくなる  
すごいな まほうをつかっているのかな



**議長賞** 美里中1年 永野真衣 さん

何気ない会話でいつも救われる  
話す心が丸くなる がんばる気持ちが湧いてくる  
今日も一日ありがとう また明日もがんばるね



**教育長賞** 東児小2年 田中美羽 さん

「いってらっしゃい」のハイタッチ  
元気をもらって  
「行ってきます」



**PTA会長賞** 松久小3年 戸井田鵬生 くん

時にはかわいいお母さん  
時にはやさしいお母さん  
ほくをささえてくれてありがとう

おめでとうございます

## 初めての誕生日 満1歳

古沢 笑生ちゃん(中里)

〈平成29年3月20日生〉  
お父さん=亮太さん お母さん=めぐみさん  
お誕生日おめでとう!これからもお姉ちゃんと仲良く元気に遊んでね♡パパとママは笑君ダイスキだよ♡♡♡



清水 萌生ちゃん(小茂田)

〈平成29年3月6日生〉  
お父さん=孝仁さん お母さん=育野さん  
いつもにこにこ笑顔のめいちゃん。おかげでわが家は笑いがたえません。ぱぱとママのところに来てくれてありがとう。



鈴木 咲那ちゃん(野中)

〈平成29年3月12日生〉  
お父さん=智裕さん お母さん=友子さん  
お歌が大好き咲那ちゃん♪お尻フリフリでノリノリな姿が可愛いよ♡これから皆に愛されて笑顔の花をいっぱい咲かせてね♡



塚原 大翔ちゃん(小茂田)

〈平成29年3月28日生〉  
お父さん=賢二さん お母さん=千明さん  
いつも元気いっぱいやんちゃな大翔くん。ニコニコ笑顔が素敵だよ。これからもお姉ちゃんと仲良く遊んでね!! パパ&ママ



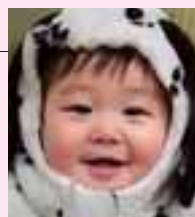
山下 權ちゃん(甘粕)

〈平成29年3月19日生〉  
お父さん=公浩さん お母さん=京美さん  
パパとママのところに生まれてきてくれてありがとう!  
權くん、感謝のできる人になろうね!一緒に成長していこうね!



福島 絢人ちゃん(湯本)

〈平成29年3月11日生〉  
お父さん=浩二さん お母さん=美香さん  
おたんじょうびおめでとう!元気いっぱいすくすく育ててね!



### お知らせ

5月に満1歳の誕生日を迎えるお子さんの受け付けをしています。3月30日(金)までに総合政策課へ☎連絡を!