

公民館からのお知らせ

平成30年度公民館使用登録の手続きをお願いします

公民館では、年間をとおして定期的に利用する団体に「登録番号」を発行しています。

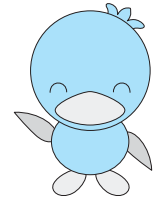
公民館の年間使用を希望の団体は、「公民館使用申請書」に必要事項をご記入のうえ、中央公民館（コミュニティセンター）窓口へ提出してください。

※「公民館使用申請書」は、中央公民館（コミュニティセンター）窓口で配布します。

提出期限は、1月19日（金）まで（平成30年度から新規で年間使用を希望する団体は、1月24日（水）まで）です。

提出いただいた申請書をもとに団体登録番号を交付します。この番号で4月から予約を行ってください。

なお、年間使用以外で、公民館を利用される団体は、その都度申請手続きが必要となります。



陶芸窯使用説明会を開催します

陶芸窯を安全に使用するため、説明会を開催します。

現在、陶芸窯を利用しているかた、また、新規に利用するかたは、説明会に参加しないと陶芸窯を使用できませんので、必ず受講してください。

- ◎期日 2月6日（火）
- ◎時間 午後2時～4時
- ◎場所 中央公民館 陶芸棟
- ◎持ち物 筆記用具

手作りみそ教室

地産大豆を使用した本格的なみそ作りです。

- ◎日時 1月29日（月） 午前9時～午後1時30分
- ◎場所 中央公民館 調理室
- ◎参加費 3,600円
- ◎募集人員 12名
- ◎講師 坂本和俊氏
- ◎持ち物 たる（10ℓのもの）、塩1kg程度、エプロン、三角巾、ゴム手袋
- ◎申込受付 1月12日（金） 午前9時から電話受付

公民館定期使用団体による
公開講座のお知らせ
健康体操 自彊術

- ◎期日 2月2日（金）・9日（金）・23日（金）
- ◎時間 午前10時～11時30分
- ◎場所 松久公民館 遊戯室
- ◎参加費 無料

- ◎募集人数 15名
- ◎持ち物 ヨガマットまたは大きめのバスタオル、汗拭きタオル、飲み物
- ◎講師 内閣府所管 公益社団法人 自彊術普及会 東松山支部 指導者 小西貴代子氏
- ◎主催団体 ハナミズキ
- ◎申込受付 1月12日（金） 午前9時から電話受付

美里町スキー連盟

スキー&スノーボードツアー

美里町スキー連盟では、毎年大好評のスキー・スノーボードツアーを下記のとおり計画しました。皆さんふるってご参加ください。

- ◎日時 2月18日（日） 午前6時出発
- ◎場所 八千穂高原スキー場
- ◎申込期限 1月31日（水）
- ◎参加費 2,000円（リフト代別）
- ◎定員 40名

※積雪状況や天候などにより、会場を変更する場合があります。
※当日の傷害保険（本人のケガのみ）に加入しています。（賠償責任保険には加入していません。）

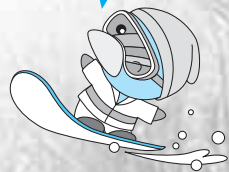
◎申込方法 コミュニティセンター窓口にて用意してある申込み用紙に必要事項を記入のうえ、専用の箱へ投函してください。

◎対象者 美里町在住者

※未成年のかたは申込書に保護者の署名と捺印が必要です。

◎問合せ 教育委員会事務局 社会教育係 ☎76-3431（コミュニティセンター内）

参加者募集!



第2回遺跡の森「映画劇場」

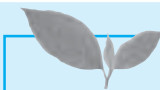
『聖の青春』上映

王将

「聖の青春」は難病と闘いながら将棋に人生を賭け、29歳の若さで亡くなった棋士・村山聖さんの生涯を描いた小説を原作にした映画です。幼い頃から腎臓の難病・腎ネフローゼを患い、入退院を繰り返した村山聖さんは、入院中に何気なく父から勧められた将棋に心を奪われました。師匠との出会い、そしてプロ棋士として羽生善治さんら同世代のライバル棋士たちと死闘を繰り広げ、まさに命を削りながら将棋を指した村山聖さんの壮絶な一生が描かれた作品です。

日時 1月13日（土） 午後2時～（1回上映）
〈開場は午後1時30分〉

会場 美里町遺跡の森館ホール
入場料金 無料 ※定員556名
問合せ 教育委員会事務局 社会教育係 ☎76-0204（遺跡の森館内）



森の図書館だより



読書手帳配布中!

新しい本を紹介します。ぜひご来館ください。

- 【一般書】
 - ジゼル 秋吉理香子/著
 - ニッポンのおみくじ 鏡木麻矢/著
 - オリンピックがやってきた 堀川アサコ/著
 - 医師がホンネで教える診断のウラ、病院の選び方 江澤隆志/発行
- 【児童書】
 - つくえの下のとおい国 石井睦美/著・にしざかひろみ/絵
 - きたきつねとしろふくろう たすけあう 手島圭三郎/絵・文
 - はやくちことばでおでんもおんせん 川北亮司/文・飯野和好/絵
 - ねこの町のリアアのパン 小手鞠るい/作・くまあやこ/絵

図書利用カード登録
【受付時間】 火～金：午前10時～午後5時30分
土日祝日：午前10時～午後4時30分
【登録に必要なもの】
・本人確認書類（免許証、保険証など）
…氏名・生年月日・住所確認のため。
・個人利用申込書（カウンターに設置）
ご来館の際、カウンターに本人確認書類を提示してください。
職員が登録情報を確認し、カードを交付します。
作業にはお時間をいただく場合がありますので、ご了承ください。

休館日 毎週月曜日、1月31日（水）【整理日】
1日（月）～4日（木）【年始】
※5日（金）から開館します。

開館時間 平日：午前10時～午後6時
土日祝日：午前10時～午後5時

問合せ＝森の図書館 ☎75-2055
HPアドレス＝<https://www.lib100.nexs-service.jp/misato/webopac/index.do>