

資源ゴミの出し方が変わりました

ペットボトルのラベルはがしにご協力ください

これまで、使い終わったペットボトルを資源ゴミとして回収するときは、ラベルをはがさなくてもよいこととしていましたが、今後は「ラベルをはがしてから回収」に変更となりました。缶・ビン・ペットボトルなどのリサイクル率向上のため、皆さまのご協力をお願いします。

【問合せ】建設水道課 建設環境係 ☎76-5134

ペットボトルラベルはがしQ&A

Q なぜ、ペットボトルのラベルをはがすの？

A リサイクルしやすくするためです。ラベルと、キャップを外してください。

ペットボトルはリサイクルの優等生。理由は単一素材だからです。繊維だけではなく、食品のシートや、ペットボトルからペットボトルを作るには、異素材が混ざらないようにすることが肝心です。



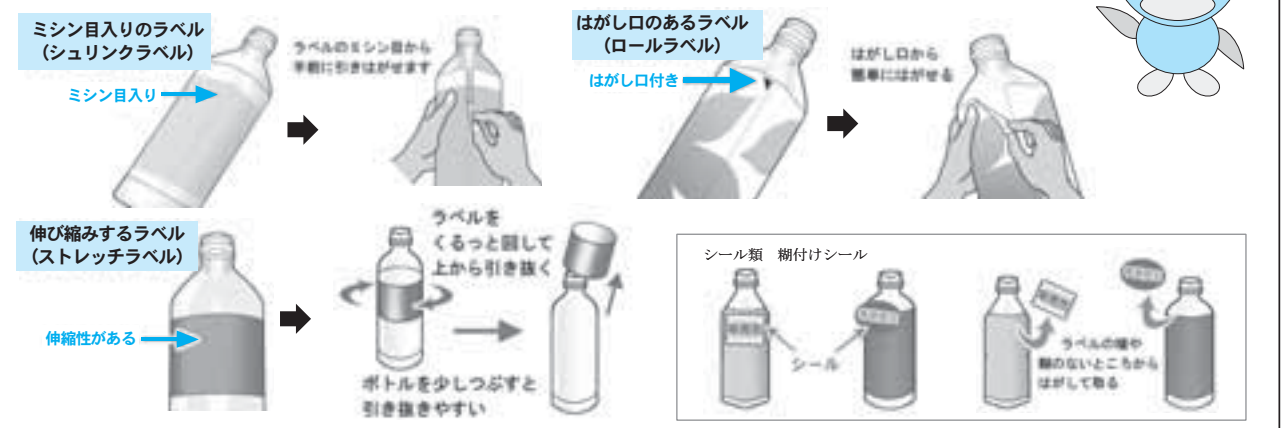
Q どうして今まではがさなくて良かったラベルをはがすの？

A ペットボトルの軽量化が進んだためです。

ラベルは主に風力により、ペットボトルから分離していましたが、ペットボトル自体が軽くなり、風力による分離が難しくなってきたからです。

Q ラベルってどうやってはがせばいいの？

A ラベルには以下のような種類があります。種類によってはがし方が異なります。



Q はがしにくいラベルはどうすればいいの？

A はがしにくいラベルには以下のようなものがあります。はがしにくい場合は、無理にはがす必要はありません。



出典：公益社団法人日本容器包装リサイクル協会ホームページ

2020年に開催されるオリンピック・パラリンピック競技大会に向けて、リサイクル金属を活用したメダル制作プロジェクトが開始されます。



美里町は、このプロジェクトへの参加を決定し、これまでの役場庁舎での小型電子機器などのボックス回収に加え、コミュニティセンターに回収ボックスを新たに設置しました。皆さまの、より一層のリサイクルへのご理解ご協力をお願いいたします。

回収場所 役場庁舎1階、コミュニティセンター1階
主催 東京2020組織委員会・環境省・日本環境衛生センター・NTTドコモ・東京都

※回収対象品以外の小型家電についても、従来通り回収します。ただし、家電リサイクル法対象品目（エアコン、テレビ、冷蔵庫・冷凍庫、洗濯機・衣類乾燥機）は回収しません。

問合せ 建設水道課 建設環境係 ☎76-5134



これらの電子機器は、オリンピック・パラリンピック競技大会のメダル作成に活用されます！ご協力をお願いします！！

平成29年度 住宅用火災警報器の設置率等調査結果

児玉郡市広域市町村圏組合火災予防条例により、新築住宅は平成18年6月1日から、既存住宅は平成20年6月1日から設置が義務となっている住宅用火災警報器について、平成29年6月1日時点での全国調査結果が消防庁から公表されました。住宅用火災警報器の設置がお済みでないかたは早期の取付け、また、設置がお済みのかたは定期的な点検の実施・機器の交換などをお願いします。

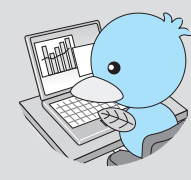
調査名称	「平成29年度住宅用火災警報器の設置状況等調査」
調査期間	5月15日～26日
設置率（6月1日時点）	
◎全国	81・7%
◎埼玉県	77・8%
◎児玉郡市広域消防本部管内	77・1%
◎児玉郡市広域消防本部管内	54%
◎全国	66・4%
◎埼玉県	61・5%
◎児玉郡市広域消防本部管内	59・1%
◎児玉郡市広域消防本部管内	40%
◎全国	66・5%
◎埼玉県	61・5%
◎児玉郡市広域消防本部管内	59・1%
◎児玉郡市広域消防本部管内	40%

※「条例適合率」とは、市町村の火災予防条例で設置が義務付けられている住宅の部分全てに設置されている世帯の全世帯に占める割合です。

臨時職員希望者の登録を受け付けています

町では、臨時職員を希望するかたの登録を受け付けています。臨時職員を雇用する必要があるときには、登録されたかたの中から面接などにより選考し、勤務していただきます。

- 内容 一般事務
- 勤務時間 月曜日～金曜日 午前8時30分～午後5時15分
- 賃金 時給871円から
- 受付 随時受付（午前8時30分～午後5時15分。土、日、祝日は除く）
- 申込み 市販の履歴書（顔写真貼付。履歴書はお返しできません。）に必要事項を記入の上、総合政策課秘書広報職員係まで持参してください。



問合せ 総合政策課 秘書広報職員係 ☎76-1114