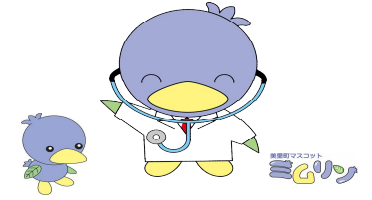


乳幼児健診・歯科健診日程

※変更になることもありますので、「広報みさと」をあわせてご覧ください。

- ◆受 付：午後0時45分～1時20分(対象者には事前に通知しますのでご確認ください) ※都合により当日健診を受けられない場合は、ご連絡ください。
- ◆持参するもの：母子健康手帳・質問票・バスタオルなど
- ◆会 場：保健センター



| | 乳児 | 3~4か月児 | 6~7か月児 | 9~10か月児 | 11~12か月児 | 1歳6か月児 | 2歳児歯科 | | 3歳児 | 5歳児歯科 |
|-----|---|---------|--------|---------|----------|--|---|---|---|-------------------------|
| | | | | | | | ①2歳児 | ②2歳半児 | | |
| 4月 | 21日(火) | R7.12月生 | R7.9月生 | R7.6月生 | R7.4月生 | | | | 10日(金) R4.9月~11月生 | |
| 5月 | 15日(金) | R8.1月生 | 10月生 | 7月生 | 5月生 | 22日(金) R6.8月~10月生 | | | | |
| 6月 | 19日(金) | 2月生 | 11月生 | 8月生 | 6月生 | | 12日(金) R6.3月~5月生 | R5.9月~11月生 | | 5日(金) R3.3月~5月生 |
| 7月 | 7日(火) | 3月生 | 12月生 | 9月生 | 7月生 | | | | 17日(金) R4.12月~R5.2月生 | |
| 8月 | 7日(金) | 4月生 | R8.1月生 | 10月生 | 8月生 | 21日(金) R6.11月~R7.1月生 | | | | |
| 9月 | 18日(金) | 5月生 | 2月生 | 11月生 | 9月生 | | 11日(金) R6.6月~8月生 | R5.12月~R6.2月生 | | 4日(金) R3.6月生~8月生 |
| 10月 | 20日(火) | 6月生 | 3月生 | 12月生 | 10月生 | | | | 9日(金) R5.3月~5月生 | |
| 11月 | 13日(金) | 7月生 | 4月生 | R8.1月生 | 11月生 | 17日(火) R7.2月~4月生 | | | | |
| 12月 | 18日(金) | 8月生 | 5月生 | 2月生 | 12月生 | | 4日(金) R6.9月~11月生 | R6.3月~5月生 | | 11日(金) R3.9月~11月生 |
| 1月 | 15日(金) | 9月生 | 6月生 | 3月生 | R8.1月生 | | | | 22日(金) R5.6月~8月生 | |
| 2月 | 1日(月) | 10月生 | 7月生 | 4月生 | 2月生 | 19日(金) R7.5月~7月生 | | | | |
| 3月 | 19日(金) | 11月生 | 8月生 | 5月生 | 3月生 | | 5日(金) R6.12月~R7.2月生 | R6.6月~8月生 | | 12日(金) R3.12月~R4.2月生 |
| 内容 | <ul style="list-style-type: none"> ・身体計測 ・内科診察 ・相談 など ・バスタオル(おくるみ)などをご持参ください。  | | | | | <ul style="list-style-type: none"> ・身体計測 ・診察(内科・歯科) ・フッ素塗布 ・ブラッシング指導 ・相談 など | <ul style="list-style-type: none"> ・身体計測 ・歯科診察 ・フッ素塗布 ・ブラッシング指導 ・相談 など | <ul style="list-style-type: none"> ・身体計測 ・診察(内科・歯科) ・フッ素塗布 ・ブラッシング指導 ・目の屈折検査 ・尿検査 ・相談 など | <ul style="list-style-type: none"> ・身体計測 ・歯科診察 ・フッ素塗布 ・ブラッシング指導 ・相談 など | |

【問い合わせ】 美里町こども未来課 子育て支援係 TEL:0495-76-2277・76-2855(保健センター)