



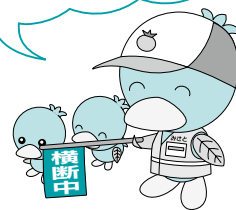
## 「見守りボランティア」大募集

小中学校の児童生徒の登下校時の安全と安心を支える、見守りボランティアにご協力いただけるかたを随時募集しています。

現在、見守りボランティアが不足しています。週1回からの活動でも大変助かりますので、幅広い年齢層の皆さまのご協力をお願いします。

子どもたちを温かい眼差しで見守り、安全・安心の地域を築いていきましょう！

曜日や時間帯は問いません。  
皆さまの温かいご協力をお待ち  
しています。



### 【問合せ・申込み】

東児玉小学校 ☎76-0335  
松久小学校 ☎76-1355  
大沢小学校 ☎76-0390  
教育委員会事務局 学校教育係 ☎76-0201

## 「ふれあい大沢ささえ隊」が 立ち上がりました！



町では、加速する少子高齢化社会において、高齢者が可能な限り住み慣れた地域で安心して暮らし続けられるよう、地域包括ケアシステムの構築を推進しています。その柱の1つが「生活支援体制整備事業」です。

このたび、身近な地域で生活するうえでの困りごとを話し合う場（第2層協議体）が大沢地区で立ち上がりました。

この取組みは、町内初となるものです。今後は、大沢地区の活動を参考として町内全域に広げる予定です。

問合せ＝地域包括支援センター ☎76-1325

## 「夏休みボランティア体験」参加者募集!!

町内在住の小学生から大学生（専門学校生含む）を対象に、夏休み期間を利用した以下の体験について参加者を募集しています。

「夏休みを使って新しいことを体験したい」「ボランティアに興味がある」というかた、福祉体験や保育園でボランティア体験をしてみませんか。大勢の参加をお待ちしています。

### ボッチャ体験

障害者のために考案されたボールを使ったスポーツで、パラリンピックの正式種目でもあります。

▶日時 8月6日(金)  
午前10時～11時30分  
▶場所 東児玉公民館  
▶定員 15名

### 点字体験

目の不自由なかたが指で触っただけで分かるように作られた文字です。読みかたや書きかたを習ってみませんか。

▶日時 8月17日(火)  
午前10時～11時30分  
▶場所 コミュニティセンター  
▶定員 12名

### 保育園ボランティア体験

園児と遊んだり、活動のお手伝いをします。個別に説明会を行い、日程や場所を調整します。まずは、ご相談ください。

▶日時 8月中（保育園ごとに受け入れ日や時間は異なります）  
▶場所 松久保育園  
ようりん保育園

7月1日(木)から20日(火)の間に、美里町社会福祉協議会に電話でお申込みください。

ボッチャ体験と点字体験は保護者も参加できます。

新型コロナウイルス感染症拡大の状況に応じて、中止となる場合があります。

申込み・問合せ＝美里町社会福祉協議会 ☎76-3601 FAX 75-1110



教育委員会事務局 生涯学習係からのお知らせ ☎76-3431 FAX 76-3763

## 成人式の役員を募集します！

～わたし史上、もっとも輝く日のために～

第38回成人式を、令和4年1月9日(日)午後1時30分から遺跡の森館ホールにて行います。

【対象者】 美里中学校の平成28年度卒業生（平成13年4月2日～平成14年4月1日生まれ）のかた

【申込期間】 7月1日(木)～8月10日(火)  
※募集人数になり次第、締め切ります。



成人式のコーディネーターとしてご協力いただける成人対象者8名を募集します。  
電話などで担当までご連絡ください。

## 7月24日(土)は、遺跡の森総合公園内施設が利用できません！

7月24日(土)は、遺跡の森総合公園内の電気設備などの点検で停電となるため、終日遺跡の森総合公園内のすべての施設（遺跡の森館、中央公民館、図書館、公園内体育施設）の利用ができません。

また、当日、地区公民館、体育広場を利用されるかたは、鍵の貸し出しができませんので、数日前（2～3日前）までに鍵を借りるよう中央公民館窓口へお越しください。  
ご不便をおかけいたしますが、ご理解とご協力をお願いします。

## 7月15日(木)から24日(土)は、夏の交通事故防止運動期間です！

美里町では交通事故が多発しています。交通ルールを守り、皆さんで交通事故ゼロを目指しましょう！

- ・車間距離を十分にとり、思いやりのある運転を目指しましょう
- ・70歳以上の運転者は、高齢者マークを使用しましょう
- ・夕暮れ時や夜間の外出は、できるだけ控えましょう



問合せ＝建設環境課 生活環境係 ☎76-5134

## 「シルバー人材センター」からのお知らせ ～お友達と一緒に会員になりませんか？～

シルバー人材センターは、年間をとおして新規会員を募集中です。町内在住で60歳以上の健康で働く意欲のあるかたをお待ちしています。詳しくは「入会説明会」にご参加ください。  
※日程が合わないなど説明会に出席できないかたは、事務局までご相談ください。



### 入会説明会

【日時】 7月21日(木) 午前10時30分～  
【場所】 美里町遺跡の森館  
【問合せ】 美里町シルバー人材センター  
☎76-5430

### 仕事を依頼したい企業や個人のかたへ ～シニア向けの仕事をお受けします～

高齢者にふさわしい仕事をお受けいたしますので、お気軽にご相談ください。  
仕事内容に合った会員をマッチングします。