

## 献血にご協力ください

1人でも多くの命を救うため、ご協力をお願いします。  
 新型コロナウイルスワクチンを接種されたかたは、48時間の経過で献血することができます。  
 骨髄バンクのドナー登録も受け付けています。併せてご協力をお願いします。



【日時】 **3月30日(木)** 午前9時30分～正午、午後1時15分～4時

【場所】 美里町役場 防災倉庫西側駐車場

	200ml全血献血	400ml全血献血	骨髄ドナー登録
年齢	16～69歳 男性：年間6回以内 女性：年間4回以内	男性：17～69歳 (年間3回以内) 女性：18～69歳 (年間2回以内)	・18～54歳 ・骨髄、末梢血幹細胞の提供の内容を 十分理解しているかた
体重	男性：45kg以上 女性：40kg以上	50kg以上	男性：45kg以上 女性：40kg以上

※400ml全血献血をした場合、次回献血できるのは、男性は12週間後、女性は16週間後からです。  
 ※200ml全血献血をした場合、次回献血できるのは、男性・女性とも4週間後からです。  
 ※65歳以上のかたの献血については、60～64歳の間に献血経験があるかたに限ります。

問合せ＝保健センター 健康増進係 ☎76-2855

## 行政区別 推奨歩数達成率

行政区別の12月の推奨歩数達成率がまとまりました。  
 20歳から参加できます。保健センターまでご連絡ください。  
 [歩数計の値上げについて]  
 4月から再交付に伴う負担額を値上げします。水没や破損などに注意  
 して、丁寧に扱きましょう。

推奨歩数 65歳以上 7,000歩  
 65歳未満 8,000歩

行政区	12月	前月増減	11月
根木	28.69%	▲4.92	33.61%
関	17.08%	▲1.33	18.41%
南阿那志	21.09%	▲6.12	27.21%
北阿那志	16.35%	▲2.48	18.83%
小茂田	21.56%	▲0.66	22.22%
下児玉	20.25%	▲3.17	23.42%
北十条	21.49%	▲3.30	24.79%
南十条	27.38%	0.00	27.38%
沼上	28.30%	▲1.14	29.44%
広木	20.67%	▲2.41	23.08%
駒衣	22.83%	0.00	22.83%
木部	24.10%	▲4.38	28.48%

行政区	12月	前月増減	11月
古郡	24.28%	▲1.30	25.58%
甘粕	30.34%	▲3.36	33.70%
中里	23.29%	1.37	21.92%
湯柝	20.37%	▲5.56	25.93%
野中	20.20%	▲2.02	22.22%
小栗	13.33%	0.00	13.33%
猪俣	23.19%	▲4.55	27.74%
湯本	22.78%	▲3.80	26.58%
大仏	20.45%	▲5.50	25.95%
白石	23.29%	▲5.48	28.77%
円良田	46.15%	1.92	44.23%

問合せ＝保健センター 健康増進係 ☎76-2855

## 令和5年度 乳幼児健診・歯科健診日程

受付＝通知でご案内

☎保健センター 子育て支援係 ☎76-2855

場所＝保健センター

持ち物＝母子健康手帳、質問票、バスタオル

事前に通知します。日程は、変更になる場合がありますので、必ず通知をご確認ください。

### 乳児健診

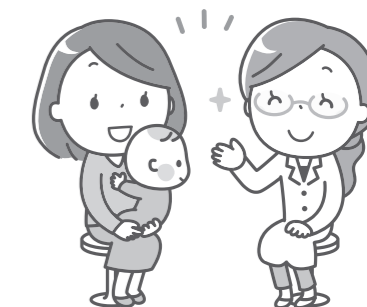
日程	3～4か月	6～7か月	9～10か月	11～12か月
令和5年	4月19日(水)	R4.12月生	R4.9月生	R4.6月生
	5月12日(金)	R5.1月生	R4.10月生	R4.7月生
	6月9日(金)	R5.2月生	R4.11月生	R4.8月生
	7月5日(水)	R5.3月生	R4.12月生	R4.9月生
	8月25日(金)	R5.4月生	R5.1月生	R4.10月生
	9月13日(水)	R5.5月生	R5.2月生	R4.11月生
	10月13日(金)	R5.6月生	R5.3月生	R4.12月生
	11月15日(水)	R5.7月生	R5.4月生	R5.1月生
令和6年	12月15日(金)	R5.8月生	R5.5月生	R5.2月生
	1月12日(金)	R5.9月生	R5.6月生	R5.3月生
	2月16日(金)	R5.10月生	R5.7月生	R5.4月生
	3月15日(金)	R5.11月生	R5.8月生	R5.5月生

### 1歳6か月児健診

日程	対象	
令和5年	5月19日(金)	R3.8月～10月生まれ
	8月18日(金)	R3.11月～R4.1月生まれ
	11月10日(金)	R4.2月～4月生まれ
令和6年	2月7日(水)	R4.5月～7月生まれ

### 2歳児歯科健診

日程	対象	
令和5年	6月2日(金)	【1回目】 R3.3月～5月生まれ 【2回目】 R2.9月～11月生まれ
	9月1日(金)	【1回目】 R3.6月～8月生まれ 【2回目】 R2.12月～R3.2月生まれ
	12月1日(金)	【1回目】 R3.9月～11月生まれ 【2回目】 R3.3月～5月生まれ
令和6年	3月1日(金)	【1回目】 R3.12月～R4.2月生まれ 【2回目】 R3.6月～8月生まれ



### 3歳児健診

日程	対象	
令和5年	4月14日(金)	R元.9月～11月生まれ
	7月21日(金)	R元.12月～R2.2月生まれ
	10月27日(金)	R2.3月～5月生まれ
令和6年	1月19日(金)	R2.6月～8月生まれ

### 5歳児歯科健診

日程	対象	
令和5年	6月23日(金)	H30.3月～5月生まれ
	9月8日(金)	H30.6月～8月生まれ
	12月8日(金)	H30.9月～11月生まれ
令和6年	3月8日(金)	H30.12月～H31.2月生まれ

・健診実施日の1か月前をめどに通知を送付します。日程は、変更になる場合がありますので、通知をご確認ください。  
 ・毎月発行の広報みさとでもお知らせしますので、併せてご確認ください。