

町長コラム 第171号

美里町のこれからを思う④

連日の猛暑ですね。いつも思うのですが、雑草は元気です。あやかりたいものです。

さて、町の南西方向に陣見山があります。森林組合がテレビ塔下の樹木を伐採し、ガードレールの白線が見えるようになりました。違法な伐採ではありません。

切り出した木材は、木造8階建てビルの耐震の格子として使用されており、先日、山の現場とプレカット工場を見学してきました。伐採場所から関東平野を一望することができ、すぐ上の樹木が伐採されれば長瀬方面までもが一望できるそうです。観光に活用できそうです。町では、円良田に辺地債を活用した事業を計画しています。これは、一定の要件を満たすと大変有利な借り入れで各種事業ができるもので、美里町では円良田のみで活用できます。

計画は、一旦発生すると大災害になる山火事に対応するため、防火帯をハイキング道とセットで整備するなど、防災や観光の向上を目的としています。円良田以外の地域では、環境譲与税が交付されていますので、これを活用できればと考えています。

ところで、愛知県の香嵐渓^{こうらんけい}をご存じでしょうか。お寺の和尚さんが植樹をしたのが始まりとされ、現在では紅葉の名所として約4000本のもみじが植えられています。わが町も今後、山の木が切りだされ、植林と同時に、防火帯や川沿いに紅葉や花の木を植樹していけば、10年後の観光地を創ることは可能だと思います。

観光名所になれば、お金を使っただけです。まずは、これらが無理なく進められる仕掛けと町内外の皆さまのご協力をいただく工夫が必要と考えています。

一方、山の木を活用することも必要です。今後建て替える消防団の詰所は町の木を使った木造にします。3小学校の統合が実現し、新たに中学校敷地に校舎を建てる際、その他の公共施設も町の木を使った木造にすべきと考えています。統合すると給食を一か所で作ることができ、町内の農産物を活用しやすくなります。手始めに、お米は安全安心な美里のお米を炊き立てで食べてほしいと考えています。地域内経済循環です。

LINE 美里町LINE公式アカウントを開発しています！

町の情報やイベント、緊急を要するお知らせなど、生活に役立つ情報を中心に情報を配信していきますので、ご利用ください。情報を受け取るには、SNSアプリ「LINE（ライン）」での友だち追加が必要です。

※利用は無料ですが、通信料は利用者負担となります。
※コメント投稿に対して、個別の回答は行いません。

美里町LINE公式アカウント

町政情報メニュータブの「受信設定」をタップして、欲しい情報を選択してください。

3月31日をもって、行政情報メールを終了いたしました。

受信設定アンケート
性別を選択してください
男性 女性 その他
世代を選択してください
30代
欲しい情報
受け取りたい情報を選択してください 必須
 防災・防犯 観光 イベント 役場サービス
 選挙 文化 子育て 健康
 新型コロナウイルス関連情報
 新型コロナウイルスに関して受け取りたい情報を選択してください
 感染情報 支援について 集団接種
 ワクチンキャンセル待ち情報

問合せ＝総務課 庶務係 ☎76-1115

令和5年度 第1回 遺跡の森 映画劇場

今年度も、遺跡の森「映画劇場」を開催します。聴覚や視覚に障害のあるかたも一緒に楽しめる字幕と音声ガイド付き（UDCast対応。イヤホンが必要です。）で上映します。皆さまのご来場をお待ちしております。



上映作品：『心の傷を癒すということ (劇場版)』

- ▶開催日 8月26日(土)
- ▶時間 午後1時30分～ (開場：午後1時～)
- ▶場所 美里町遺跡の森館ホール
- ▶定員 556名(先着順)
- ▶入場料 無料

安和隆（柄本佑）は幼少期に自身のルーツが韓国にあると知り、自分が何者なのか模索し続けてきた。やがて、人の心に興味を持ち精神科医の道へ進む。充実した日々を送っていたある日、大地震が街を襲った。

阪神・淡路大震災時に被災者の心のケアに奔走した実在の精神科医・安克昌氏の半生を描くヒューマンドラマ。

出演者：柄本佑、尾野真千子、濱田岳、森山直太朗 ほか

問合せ＝教育委員会事務局 生涯学習係 (コミュニティセンター内) ☎76-3431

出産・子育て応援給付金のご案内

国で妊婦・子育て家庭への伴走型相談支援と経済的支援の一体的実施が始まりました。

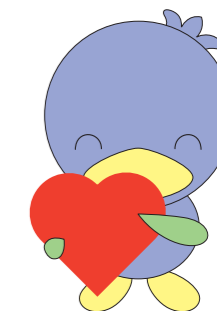
町でも、全ての妊婦や子育て世帯が安心して出産・子育てができるよう、下記の支援を行っています。

伴走型相談支援

- 妊娠届出時…アンケート記入後、面談
- 妊娠8か月頃…電話で妊娠経過や体調の確認、希望者には面談
- 出産後…赤ちゃんが生まれたすべてのご家庭への家庭訪問
- ※面談は保健師などが行います。

経済的支援

1. 出産応援給付金
 - ▶対象者 令和4年4月1日以降に妊娠の届出をした妊婦
 - ▶支給額 5万円
 - ※妊娠届を提出後、流産などで出産に至らなかった場合も対象になります。
2. 子育て応援給付金
 - ▶対象者 令和4年4月1日以降に生まれたお子さんを養育するかた
 - ▶支給額 5万円（お子さん1名につき）



問合せ＝保健センター 子育て支援係 ☎76-2855