

美里町指名競争入札結果

(令和5年8月23日開札)

※入札結果の詳細については、
美里町ホームページをご覧ください。



町道2級16号線外 路面標示設置工事

工事場所：美里町大字広木地内外
入札対象額：6,010,000円(消費税除く)
契約額：6,050,000円(消費税含む)
落札者：株式会社技研

汚水処理施設管渠接続工事(舗装本復旧5-2工区)

工事場所：美里町大字北十条地内
入札対象額：10,197,000円(消費税除く)
契約額：10,725,000円(消費税含む)
落札者：有限会社島崎建材工業

下水道事業処理施設等維持管理業務委託

履行場所：美里町大字広木地内外
入札対象額：5,376,000円(消費税除く)
契約額：5,793,700円(消費税含む)
落札者：株式会社東環エンジニアリング

ご存知ですか？「行政相談週間」

10月16日(月)から22日(日)は行政相談週間です。
役所の手続きについて、「分からない」「説明に納得できない」「処理が間違っているのではないか」など、
国や町の行政に関する苦情や要望を受け付けます。
町では、総務大臣から委嘱された行政相談委員が
皆さまからの相談をお待ちしています。

■美里町の行政相談委員 長谷川 仁治さん

総務省関東管区行政評価局
(きくみみ埼玉)でも、
相談を受け付けています。

「行政苦情110番」

☎ 0570-090110 FAX 048-600-2336



問合せ＝福祉課 社会福祉係 ☎76-5132

不正軽油に関する 情報をお寄せください

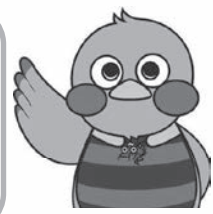


埼玉県マスコット「コバタン」

不正軽油の製造・運搬・販売・使用は「犯罪」です。
「不審なタンクローリーが頻繁に出入りしている！」
「異常に安価な軽油の売り込みを受けた！」
「黒煙など通常とは異なる排気ガスを出して走行していた！」
など、不正軽油についての情報をお寄せください。

【不正軽油とは…??】

不正軽油は、軽油引取税が課税されない灯油や重油などを軽油に
混ぜ、販売されている燃料です。不正軽油の販売者は本来納める
べき軽油引取税を不正に免れています。また、不正軽油は軽油引
取税の脱税のみならず、公正な市場競争を阻害し、環境や健康に
も重大な悪影響を引き起こしています。



埼玉県マスコット「さいたまっちゃん」

埼玉県不正軽油撲滅対策協議会

情報提供窓口 埼玉県総務部税務課課税担当
メール：a2640-06@pref.saitama.lg.jp
電話：048-830-2658



くらしの110番

消費生活相談

Q & A

インターネットでのチケット転売
のトラブルに注意！



【事例1】

あるアーティストのライブチケットを
購入しようとしてネットで検索し、検索結果
から販売サイトを適当に選んだ。チケット
の代金が高いなとは思ったが、クレジット
カード払いで購入したら、届いたチケット
に転売禁止と書いてあった。これでは
入場できないと思い、カード会社に返金
を申し出た。

【事例2】

コンサートに行けなくなり電子チケット
を個人のSNS上で転売した。取引相
手から「チケット代金の振り込みをした」
とする画像が送られてきたので信用し、
電子チケットのログイン情報を教えた。
後日、通帳記入をしたが入金されておらず、
だまされたことが分かった。

ライブやスポーツ観戦等の興行チケット
を、インターネットでチケットを販売して
いるサイトやSNSでの個人間取引で購入
したところ、転売禁止のチケットだった、
入場できなかった、支払いをしたら相手と
連絡が取れなくなったなどの相談が寄せら
れています。

検索サイトでイベントの名称を検索し、
上部に表示された「転売仲介サイト」を公
式販売サイトであると勘違いするケースが
見受けられます。転売仲介サイトやSNS

では、転売禁止のチケットが売り出されて
いることがあり、「転売チケットでの入場禁
止」「会場で本人確認が必要」等の表示もな
いため知らずに購入し、当日会場でトラブ
ルになる場合があります。
サイトの利用規約が「キャンセル不可、
返金不可」となっていて、チケットが使え
ないにもかかわらず相手が何も対応しない
ケースも目立ちます。また、SNS等の運
営事業者は個人間取引でトラブルが発生し
ても責任を負わないとしていることが多い
ため、解決は困難です。

【消費者へのアドバイス】

・チケットは公式の販売サイトなどの正規
ルートから購入しましょう。
・転売仲介サイトやSNSを利用する場合
は、購入するチケットの転売が禁止され
ていないか、興行の主催者や出演者本人
などの公式ホームページの情報を確認し
ましょう。
・チケットの不正転売はしないようにしま
しょう。チケットを譲りたい場合は、公
式のリセールサービス(希望者に定価に
てチケットを再販するサービス)を利用
しましょう。

困ったときの相談窓口は…

消費者ホットライン
☎188 (188泣き寝入り)と覚えてください。
埼玉県消費生活支援センター熊谷
☎048-524-0999
役場「消費者相談窓口」
☎76-5133 (農林商工課内)

みごと文芸

俳句と短歌を募集中！
毎月5日までに総務課へお届けください

短歌

なおざりに過ぎたる日々を盆前に残暑の中で我墓清め
病ら葉を踏んで超えたか牧水は四万から巡った暮坂の峠
飛行雲朝日に映えて金色に汗して歩く夏空のもと
異変あり猛暑日続き工夫する室内温度安らぎ過ぎず
むせぶほど猛暑続いた夏が行く夕暮れ早まり
暮れ時報寂しきひびき心振る先立つ人や子らの行き末
災害のリスク背負いしUタウン判断悩む家族決断
「可愛い」と「眠い眠い」をくり返し小さな生命抱くわが娘の背
出っ張りの田んぼをめぐるせせらぎに母呼ぶまでをしじみ取りいし
俳句・短歌の投稿には、住所・氏名・連絡先・ふりがな等を必ず明記してください。

俳句
百合の香やひと日ゆるりと夫偲ぶ
飯尾 君江
中里 勝江
有馬 千代
丸山 好子
有馬 康博
原田 淳子
福島恵美子
小林カツ子
武久
清水ミヨ子
原 武久