

◎対象者 ※助成は年度内（4月～翌年3月）に1回のみです。

国保	①35歳以上（年度内に35歳になるかたを含む） ②美里町国民健康保険に6か月以上継続して加入しているかた ③国民健康保険税が完納または完納見込みのかた
後期	①埼玉県後期高齢者医療制度の被保険者 ②後期高齢者医療保険料が完納または完納見込みのかた

◎助成金の額

人間ドック：35,000円
脳ドック：35,000円
併診ドック：60,000円

◎申請場所

住民保険課 保険年金係

◎申請の流れ 下記の2つの方法があります。

【町指定医療機関で受診】

- ①受診者本人が医療機関へ予約してください。
- ②受診前に、**本人確認ができるもの**と**保険証**をお持ちのうえ、役場へお越しください。
- ③受診当日、助成額を差し引いた費用を医療機関に支払ってください。

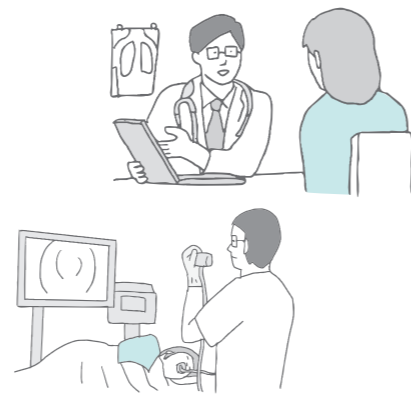
※町指定医療機関については、下記の一覧をご確認ください。

【町指定医療機関以外で受診】

- ①受診者本人が医療機関へ予約し、受診してください。
- ②医療機関窓口で検診料の全額を支払ってください。
- ③検査結果が届いたら、**検診時の領収書・検査結果・本人確認できるもの・保険証・通帳など（振込先のわかるもの）**をお持ちのうえ、役場へお越しください。
- ④後日、助成金を指定口座に振り込みます。

【町指定医療機関一覧】 ※休止中の指定医療機関を除く

所在地	医療機関名
本庄市	岡病院
深谷市	深谷寄居医師会メディカルセンター
	深谷赤十字病院
熊谷市	藤間病院
	籠原病院
	熊谷総合病院総合健診センター
群馬県藤岡市	公立藤岡総合病院
群馬県高崎市	黒沢病院附属ヘルスパーククリニック



問合せ＝住民保険課 保険年金係 ☎76-1366

美里町国民健康保険（国保）に加入されているかたへ

特定健診等の健診は、受けた後が大切です！

美里町国保では、健診結果をもとに生活習慣を見直すことで、生活習慣病の予防や改善、重症化予防の期待ができるかたを対象とし、次のような事業をご案内しています。（対象者には通知をお送りします）

- ・ 特定保健指導
- ・ 糖尿病重症化予防事業
- ・ 高血圧症重症化予防事業 など

保健師や管理栄養士が健康のためのサポートをしますので、ご案内の際はぜひご参加ください。

問合せ＝住民保険課 保険年金係 ☎76-1366

国民健康保険・埼玉県後期高齢者医療制度からのお知らせ

1年に1度は"けんしん"を受診しましょう！

今年度も始まります!! 選べる3つの"けんしん"!

町では、病気の早期発見および生活習慣病予防のため、特定健康診査等や人間ドック検診費の助成を行っています。

特定健康診査等は、**1**集団健診と**2**個別健診があり、どちらも無料で受診できます。

また、**3**人間ドックを受診するかたには、検診の費用の一部を助成しています。

※同一年度内に、「集団健診」「個別健診」「人間ドック」を複数受診することはできません。



- ・ 今年度より、個別健診も6月から受診できます！
- ・ **1 2**の申込方法は、4月中にお送りする「特定健診のご案内」をご覧ください。

1 集団健診（6月～7月にかけて行われる11日間）

ポイントその1 無料で受診

ポイントその2 大腸がん検診などを同時に実施

※希望者は、大腸がん検診、肺がん・結核検診、肝炎ウイルス検診を同日に受診できます。

◎対象者 ①40歳以上の美里町国民健康保険の被保険者（年度内に40歳になるかたを含む）
②埼玉県後期高齢者医療制度の被保険者

◎日程 6月24日(月)～6月29日(土)の6日間 / 7月22日(月)～7月26日(金)の5日間

◎会場 保健センター

※対象者全員に、「ご案内」と「申込書」を4月中に郵送します。

2 個別健診（6月～翌年2月）

ポイントその1 無料で受診

ポイントその2 都合に合わせて選べる受診日

※期間中であれば、ご自身の都合に合わせて受診できます。

ポイントその3 選べる多くの医療機関

※実施医療機関は、本庄市児玉郡内で50か所あります。（令和5年度実績）

◎対象者 集団健診の対象者のうち、6月～7月の集団健診、人間ドックの未受診者

◎日程 6月～令和6年2月（予定）

※対象者全員に、「個別健診受診券」と「令和5年度受託医療機関一覧表」を9月頃に郵送します。

3 人間ドック（通年）

ポイントその1 全国どこの医療機関で受診しても助成の対象

ポイントその2 美里町国民健康保険の被保険者（6か月以上継続加入）は、35歳から助成の対象