

令和6年度浄化槽設置整備事業補助金交付制度

補助金を利用して「合併浄化槽」へ転換できます

補助基数に限りあり!!

補助金 最大 71 万円

※①浄化槽設置費（10人槽）、②配管費、③既設槽処分費補助の場合

補助対象	補助金額	
	人槽区分	
①浄化槽設置費	5人槽	332,000円
	7人槽	414,000円
	10人槽	548,000円
②配管費		100,000円
③既設槽処分費		62,000円

◎合併処理浄化槽にすると...

側溝などに排水される汚れが大幅に減少
悪臭や害虫の発生を抑制し生活環境が向上

対象となる地域

浄化槽整備区域と公共下水道整備区域内の未供用区域
※公共下水道供用開始区域と農業集落排水整備区域は、対象外です。

対象となるかた

専用住宅で、単独浄化槽または汲み取り便槽を10人槽以下の合併処理浄化槽に入れ替えるかた
※建築基準法第6条第1項に基づく建築申請を要する新築、増築、改築に伴う場合は対象外です。

問合せ＝上下水道課 業務係 ☎76-1118

5月12日は「民生委員・児童委員の日」

お困りのときは、ご相談ください。

民生委員・児童委員、主任児童委員

地域の身近な相談相手として、介護や子育てなど福祉に関する様々な相談に応じ、利用できるサービスなどの情報提供や関係機関を紹介する「つなぎ役」として活動しています。

地域の身近な
相談相手

高齢者や障害のあるかたに関すること



ひとり暮らしの不安、
介護サービスの相談、
情報提供 など

子育てに関すること



子育ての悩みの相談や
虐待防止 など

生活に関すること



生活困窮による心配ご
との相談 など

相談内容の秘密を守ることが法律上義務付けられているため、秘密が漏れることはありません。安心してご相談ください。地区の民生委員がわからない場合は、介護福祉課へお問い合わせください。

問合せ＝介護福祉課 社会福祉係 ☎76-5132

結婚新生活支援事業

町内で結婚生活をスタートする新婚世帯に、住居費や引越費用などの新生活を始めるための費用を一部助成します。



◎対象者

令和6年1月1日から令和7年3月31日までに婚姻届を提出し受理された夫婦で、次の要件をすべて満たす世帯

- 直近の所得証明書で確認できる夫婦の合計所得金額が500万円未満
- ※貸与型の奨学金を返済している場合は、返済額を合計所得金額から控除します。
- 婚姻時の年齢が夫婦ともに39歳以下
- 夫婦ともに町内の同一物件に住居登録があるかた
- 夫婦ともに町税などを滞納していないかた
- 補助金の交付から3年以上町内に居住する意思があるかた
- 他の公的補助による家賃補助を受けていないかた

◎補助金額

1世帯あたり **30万円**（上限）
※婚姻時の年齢が夫婦ともに29歳以下の場合は60万円（上限）

◎対象経費

- 令和6年4月1日から令和7年3月31日までの期間に支払いをした結婚を機に生じた費用
- 新たに町内の住宅を取得した際の費用
- 町内の住宅物件を賃貸する際に要した費用で、賃料、敷金、礼金（保証金などこれに類する費用を含む）、共益費および仲介手数料
- ※夫婦が勤務先から住宅手当の支給を受けている場合は、手当分を除きます。
- 町内の物件の改修に要した費用
- 婚姻に伴う引越しに要した費用（引越業者または運送業者への支払い）

◎交付申請について

詳細は、町ホームページをご覧ください。交付申請の手続きは、令和7年3月31日(月)までです。



ホームページ
QRコード

問合せ＝こども未来課 こども福祉係 ☎76-2277

美里町タクシー利用料金補助事業の申請はお済みですか？

町では、自動車運転免許証を返納したかたなどの日常生活の移動手段を確保するため、「タクシー利用料金補助事業」として、タクシー券を交付しています。

令和6年度の申請がまだお済みでないかたは、お早めに介護福祉課へ申請をお願いします。

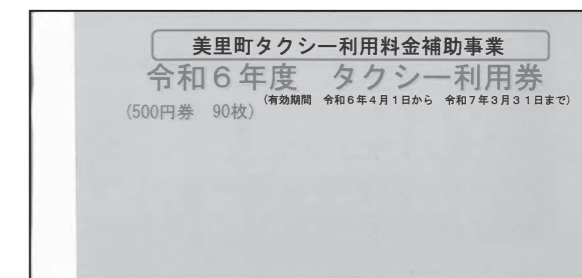
利用券の額など

交付限度枚数＝90枚(500円券) 45,000円分

※年度途中で申請したかたは、当該年度の残りの月数（申請月を含む）に8枚を乗じた枚数となります。（例：5月に申請した場合は8枚×11か月分＝88枚）

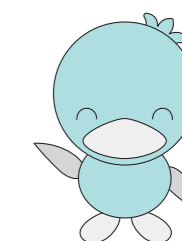
使用限度 1回の乗車につき6枚(3,000円)まで
対象者 自動車運転免許証の交付を受けていないかた(40歳以上)など

問合せ 介護福祉課 介護高齢者係 ☎76-5132



ごみ出しのルールを守りましょう！

各地区のごみ収集所は、利用者である住民の皆さまで管理や清掃をしています。ごみ出しのルールを守り、地域全体の居住環境を守りましょう。



問合せ＝総務課 生活環境係 ☎76-1115