

高齢者向け 福祉サービスのしおり



美里町マスコット

ミリッソ

令和6年度版

美里町

はじめに

このしおりは、町のサービスを活用していただくために作成しました。

わからないことや相談したいこと、詳しく知りたいことがありましたら、お気軽に窓口までお問合せください。

充実した人生のあり方は一人ひとり違います。健康で楽しく生活するためにお役立てください。

もくじ

●ひとり暮らしのかたや高齢者世帯のかた	2
●出かけるときに困っているかた	3
●もの忘れて不安のあるかた	3～4
●日々の生活で不安のあるかた	5
●住民同士の交流や地域活動をしたいかた	6
●もっと健康づくりをしたいかた	7
●ボランティアに興味のあるかた	7
●その他在宅サービス	8～10
●介護予防サービスを利用したいかた	11
●高齢者いきいきサロン実施地区一覧	12
●元気！いきいき100歳体操実施地区一覧	13
●各種サービスに関する相談窓口一覧	14

●ひとり暮らしのかたや高齢者世帯のかた

サービス	サービスの概要	対 象 者	窓 口
①ひとり暮らし高齢者配食サービス	ひとり暮らしの高齢者宅にお弁当（昼食）を届けます。 【実施日】 原則、毎月第1・第3水曜日 ※一部自己負担あり	70歳以上のひとり暮らし世帯（同一敷地内に親族がいないかた）	社会福祉協議会 ☎76-3601
②緊急通報システムの設置	急病などにより救急活動や相談等を必要とするとき、自宅内に設置された通報装置を押すことで、速やかに救急活動及び援助が受けられます。	①65歳以上のひとり暮らし世帯、または高齢者世帯 ②身体上慢性的な疾患等により日常生活を営む上で常時注意を必要とし、緊急時の通報が困難なかた	介護福祉課 介護高齢者係 ☎76-5132
③緊急医療情報キットの設置	必要な情報を書類に記入後、透明の筒に入れ、冷蔵庫に保管しておくことで、いざという時の救急救命活動に役立てます。	①65歳以上のひとり暮らし世帯、または高齢者世帯 ②健康上の不安があるかた	介護福祉課 社会福祉係 ☎76-5132
④民生委員による安否確認	安否確認を目的として、民生委員が高齢者宅に訪問しています。	①75歳以上のひとり暮らし世帯で見守りが必要なかた ②高齢者世帯（夫婦、兄弟、姉妹、親子）のどなたかが80歳以上で見守りが必要なかた ③その他安否確認の必要があると認められるかた	介護福祉課 社会福祉係 ☎76-5132

●出かけるときに困っているかた

サービス	サービスの概要	対象者	窓口
⑤タクシー利用料金補助事業	運転免許証をお持ちでないかたなどに対して、外出の機会を増やし社会参加の促進を図るためタクシー利用券を配布します。	40歳以上で運転免許証や自動車をお持ちでないかたなど	介護福祉課 社会福祉係 ☎76-5132
⑥車いすの貸出し	外出や通院など一時的に利用するための貸出をします。 ※事前連絡のうえ、社協までお越しください。	介護保険認定を受けていないかた	社会福祉協議会 ☎76-3601

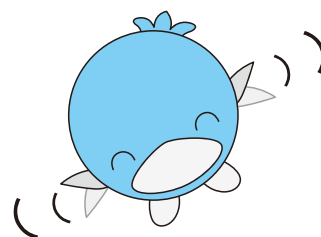
●ものの忘れで不安のあるかた

サービス	サービスの概要	対象者	窓口
⑦見守り高齢者等探索システムの貸出し	対象者に専用の機器を身に着けることにより、現在位置を簡単に把握できます。 ※月額550円	ひとり歩き行動のある在宅認知症高齢者、知的障害児(者)及びそのご家族	介護福祉課 包括支援係 ☎76-1325 介護福祉課 障害福祉係 ☎76-5132
⑧高齢者運転免許自主返納支援事業	高齢のため運転に自信がない、運転できなくなった等の理由で、運転免許証を自主返納されたかたに、みさと元気チケット1万円分を交付します。	自主的に免許を返納したことを証明する運転経歴証明書（警察署等で手続き可）をお持ちの70歳以上のかた	介護福祉課 介護高齢者係 ☎76-5132
⑨福祉サービス利用援助事業 (あんしんサポートねっと)	①高齢者・障害者福祉サービスの利用相談や申請などのお手伝い（必須） ②日常の暮らしに必要な事務手続きのお手伝い ③日常の暮らしに必要なお金の出し入れのお手伝い ④大切な書類などのお預かり	下記のいずれにも該当するかた ①判断能力が不十分なかた（もの忘れなどのある高齢者、知的障害者、精神障害者など） ②本事業の契約の内容を理解できるかた	社会福祉協議会 ☎76-3601

サービス	サービスの概要	対 象 者	窓 口
⑩高齢者見守り キーホルダー・ シール事業	名前や緊急連絡先を登録していただき、登録番号が付いたキーホルダーやシールを身につける事で緊急時に身元の確認がとれます。	認知症の症状のあるかた、高齢者で見守りが必要なかたなど	介護福祉課 包括支援係 ☎76-1325
⑪脳の元気度 チェック&相談会	最近ものの忘れが気になるかた、家族が認知症ではないかなどの悩みがあるかたに相談会を実施しています。 【相談日時】 午前9時～午後4時30分 月曜日～金曜日 ※予約制	認知症についての悩みを抱えているかた	介護福祉課 包括支援係 ☎76-1325
⑫成年後見 相談ダイヤル	高齢者や障害者の成年後見制度に関連したお金、不動産、相続などの電話相談窓口です。 【受付時間】 午前9時～午後5時 (月～金) ※係争中の案件に関するご相談には対応できません。	美里町・神川町・上里町在住のかた、もしくはそのご家族	NPO 法人 後見センター こだま ☎0120-235-833

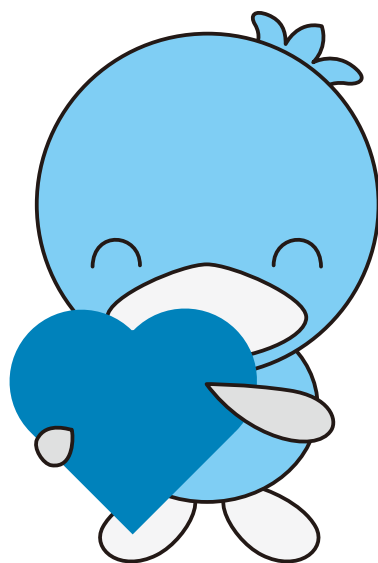
参 考

⑦見守り高齢者等探索システムの貸出し機器



●日々の生活で不安のあるかた

サービス	サービスの概要	対 象 者	窓 口
⑬生活の困りごと 福祉総合相談	<p>専門の相談員が生活の困りごとについて、一緒に課題を整理し解決に取り組みます。</p> <p>【電話相談】 午前9時～午後5時 月曜日から金曜日</p> <p>【対面相談】※予約優先 午後1時30分～4時 毎月第2火曜日 会 場：保健センター</p>	日常生活の悩みごとのあるかた	<p>対面相談予約</p> <p>介護福祉課 社会福祉係 ☎76-5132</p> <p>電話相談</p> <p>☎080-3759-6756 美里町専用回線</p>
⑭こころの相談	<p>公認心理師がこころの悩みごとについての相談を聞きます。</p> <p>会 場：保健センター</p> <p>※相談日は広報みさとお知らせ版で確認するか、お問い合わせください。</p>	家庭や人間関係、子どもの発達や育児の悩みごとがあるかた	<p>住民保険課 健康推進係 ☎76-1366</p>



美里町マスコット
ミルリン

●住民同士の交流や地域活動をしたいかた

サービス	サービスの概要	対 象 者	窓 口
⑮高齢者いきいき サロン事業	地域の歩いて行ける集会所などに住民が集まり、お茶飲みや運動をして交流を深めます。地域の繋がりや支え合いを広めていきます。 ※各行政区主体で実施しています。地域の役員等に開催状況をご確認ください。	地域住民（地区により異なる場合があります） ※12ページ参照	社会福祉協議会 ☎76-3601
⑯元気！いきいき 100歳体操 (ご近所型介護予防事業)	自宅から歩いて行ける集会所などで毎週継続して「100歳体操」を行うことで、介護予防ができます。また、定期的に集まることで地域の繋がりや支え合いを広めていきます。 ※地域の役員等に開催状況をご確認ください。	地域住民（地区により異なる場合があります） ※13ページ参照	介護福祉課 包括支援係 ☎76-1325
⑰認知症カフェ	認知症のかたやそのご家族が地域住民や認知症の専門家と交流し、情報共有や相互理解を目的に飲食をしながらおしゃべり等をします。 ※参加費あり ①唱和会 ひまつぶしカフェ 第3月曜日 14:00～ (時々第4月曜日も実施) 元阿那志集会所 ②ぱんだカフェ 第2木曜日 13:30～ 広木会館 ※都合により日時等が変更になる場合があります。 また、人数制限をする場合もあります。	どなたでも	介護福祉課 包括支援係 ☎76-1325

●もっと健康づくりをしたいかた

サービス	サービスの概要	対 象 者	窓 口
⑱ミムリン健幸 ポイント事業	<p>歩数計やスマートフォンアプリを活用し、毎日のウォーキングや各種健（検）診等の受診、その他のイベントに参加することでポイントを獲得することができます。</p> <p>獲得したポイントは町商工会発行の商品券と交換できます。</p>	20歳以上の町民のかた	教育委員会事務局 生涯学習係 ☎76-3431

●ボランティアに興味のあるかた

サービス	サービスの概要	対 象 者	窓 口
⑲生活支援体制 整備事業 (第2層協議体)	<p>地域の困りごとなどを話し合い、地域のつながり作りや支え合い活動を推進していく事業です。</p> <p>①大沢地区 【ふれあい大沢ささえ隊】 毎月第2木曜日13:30～ 大沢公民館</p> <p>②松久地区 【元気☺松久つながり隊】 毎月第4月曜日13:30～ 中央公民館</p> <p>③東児玉地区 【東児玉 笑顔・元気・ささえ愛♥】 毎月第3木曜日13:30～ 東児玉公民館</p>	各地区のかたどなたでも	介護福祉課 包括支援係 ☎76-1325
⑳元気！いきいき 100歳体操 サポーター	元気！いきいき100歳体操のサポーターとして、地域での普及等をしていただきます。	どなたでも	介護福祉課 包括支援係 ☎76-1325

●その他在宅サービス

サービス	サービスの概要	対 象 者	窓 口
②①元気で安心！ ふれあいサービス	身の回りの困りごとをボランティアがお手伝いします。(家事援助、散歩の付き添い、軽微な農作業など) ※1時間程度の手伝いでみさと元気チケット1枚(500円)が目安	①援助を必要としている高齢のかた ②高齢者や障害者のかた ③子育て中のかた ④困りごとのあるかたなど	商工会 ☎76-0144
②②シルバー人材センターによる屋内外作業	身の回りの困りごとをシルバー人材センターの会員が仕事としてお受けします。(庭の手入れ、木のせん定、空き家の管理、家事援助など) ※仕事の内容や作業人数、時間により、金額が異なります。(内容によっては、お受けできないこともあります。)	どなたでも	シルバー人材センター ☎76-5430
②③介護保険利用者負担金助成事業	介護保険の居宅サービスを利用したときに支払う自己負担額の1/2または1/4を助成します。	介護保険の居宅サービスを利用する低所得のかた(介護保険が第1段階～第3段階のかた)	介護福祉課 介護高齢者係 ☎76-5132
②④訪問散髪サービス	理容店へ行くことが困難なかたに対し、自宅へ訪問して散髪サービスを行います。 ※一部自己負担あり(年間4回まで)	①要介護認定が4または5のかたであつ65歳以上のかた ②在宅(入院、施設入所していない)で理容店へ出向くのが困難なかた	介護福祉課 介護高齢者係 ☎76-5132
②⑤在宅重度要介護高齢者介護手当の支給	重度の要介護高齢者を在宅で介護している家族のかたに手当を支給します。 手当：8,000円/月	要介護認定が4または5の高齢者、若しくは要介護認定3で重度の認知症高齢者を在宅で介護している家族のかた	介護福祉課 介護高齢者係 ☎76-5132

サービス	サービスの概要	対 象 者	窓 口
②⑥在宅重度要介護 高齢者紙おむつ 等サービス	<p>在宅において、紙おむつ等が必要な状態にあるかたへ毎月1回紙おむつ等を配達します。</p> <p>※利用者負担</p> <p>紙おむつ等にかかる経費の1割分(ただし月額7,000円を超えた分は自己負担となります。)</p>	<p>※①、②、③すべてに該当のかた</p> <p>①要介護認定が4または5のかたでかつ65歳以上のかた</p> <p>②在宅(入院、施設入所していない)で紙おむつが必要な状態のかた</p> <p>③介護保険料が第1段階から第3段階のかた</p>	<p>介護福祉課 介護高齢者係 ☎76-5132</p>
②⑦移動販売サービス (第2層協議体活動)	<p>各地区の集会所等へ月1回移動販売を行っています。</p> <p>【ローソン】</p> <p>①第2水曜日</p> <ul style="list-style-type: none"> ・野中集会所 13:00~13:20 ・湯析集会所 13:25~13:35 ・大仏婦人児童センター 13:45~14:05 <p>②第4金曜日</p> <ul style="list-style-type: none"> ・白石公民館 11:30~11:50 ・湯本公園 12:00~12:20 ・円良田農民センター 12:40~13:00 ・広木会館 13:15~13:30 <p>【さいとうストアー】</p> <p>第4火曜日</p> <ul style="list-style-type: none"> ・広木会館 15:00~ <p>※都合により日程の変更や休止になる場合があります。</p> <p>※エコバッグを持参してください。</p>	どなたでも	<p>介護福祉課 包括支援係 ☎76-1325</p>

サービス	サービスの概要	対 象 者	窓 口
②⑧高齢者自立支援 日常生活用具 補助事業	<p>閉じこもりや身体機能が低下した高齢者に対し、日常生活用具（シルバーカー・歩行器）の購入を補助することにより、生活の便宜を図り、在宅での生活の質を確保します。</p> <p>95%町補助 (5%本人負担)</p> <p>補助上限 30,000円</p> <p>※該当者になるかどうか、まずは窓口までお問合せください。</p>	<p>いずれかに該当するかた</p> <p>①要介護1・2</p> <p>②要支援1・2</p> <p>③要介護認定の結果が非該当 (軽度の歩行障害を認められたかた及び外出頻度が低い かたの両方またはどちらかに該当)</p> <p>④総合事業対象者 (運動機能の低下・閉じこもりの両方またはどちらかに該当)</p>	<p>介護福祉課 包括支援係 ☎76-1325</p>



●介護予防サービスを利用したいかた

サービス	サービスの概要	対 象 者	窓 口
②⑨訪問型サービスA (介護予防・生活支援サービス)	調理、掃除、買い物代行等の訪問を受けて利用するサービス ※自己負担あり (介護保険負担割合による)	要支援1・2、基本チェックリストにより生活機能の低下がみられ事業対象者として該当されたかた	介護福祉課 包括支援係 ☎76-1325
③⑩通所型サービスA (介護予防・生活支援サービス)	レク、体操、運動等を通いの場(デイサービス)で行うサービス ※自己負担あり (介護保険負担割合による)		
③⑪シニア健康あっぷ塾 (通所型サービスC短期集中予防サービス)	3ヵ月12回を1クールとし、身体機能等の低下がみられるかたに対し、個別プログラムを作成し、身体、口腔、栄養機能の改善を目的としたリハビリ教室です。理学療法士、看護師、歯科衛生士、管理栄養士がサポートします。 ・1クール目 5月～8月 ・2クール目 10月～12月 ※自己負担なし ※送迎は要相談		
③⑫ゆうゆう広場 (一般介護予防事業)	閉じこもりや外出頻度が低いかたに対し、レクや運動など行う通いの場です。 ※自己負担なし ※送迎は要相談	65歳以上の住民のかた(対象要件あり)	

高齢者いきいきサロン実施地区一覧

No.	サロン名	実施日	時間	場所
1	根 木	毎月14日	13：30～	根木集会所
2	関（芝田）	第3火曜日		芝田集会所
3	関（八幡）※休止中	第2月曜日		関集会所（八幡関）
4	関（川輪）	第4金曜日		関集会所（川輪）
5	南阿那志（新横）	第2金曜日		新横公会堂
6	南阿那志（上川輪）※休止中	第4金曜日		上川輪集会所
7	北阿那志（下十条）	第1月曜日	9：00～	下十条公会堂
8	北阿那志（元阿那志）	第1月曜日	13：30～	元阿那志公会堂
9	小茂田	第2水曜日		小茂田児童センター
10	下児玉	第3水曜日		殿ヶ谷戸観音堂集会所
11	北十条	第4木曜日		北十条集会所
12	南十条	第2火曜日		南十条集会所
13	沼 上	第1・第3金曜日		沼上集会所
14	広木（広木会館）	第4火曜日		広木会館
15	広木（広木新田）	第4木曜日		広木新田集会所
16	駒 衣	第1金曜日 （3ヵ月に1回）		駒衣集会所
17	木部（茶寿の会）	第2水曜日		木部集会所
18	古 郡	第3火曜日		古郡集落農業センター
19	甘 粕	第5木曜日		甘粕集会所
20	中 里	第2木曜日		中里集会所
21	湯 析	第2水曜日		湯析集会所
22	野 中	第2水曜日		野中集会所
23	小 栗 ※休止中	第1土曜日		小栗児童センター
24	猪 俣	第4水曜日		猪俣中央会館
25	湯 本 ※休止中	第4月曜日		湯本集会所
26	大 仏	不定期		大仏婦人児童センター
27	大仏憩いの会	第1・第3金曜日		大仏婦人児童センター
28	白 石	第2火曜日		白石公民館
29	円良田	第4金曜日		円良田農民センター

※開催日や開始時間は各地区の都合により変更になる場合もあります。

元気！いきいき100歳体操実施地区一覧

No.	地区名	実施日	時間	場所
1	根 木	毎週火曜日	13：30～	根木集会所
2	関（芝田）	毎週火曜日		芝田集会所
3	南阿那志（新横）	毎週金曜日		新横公会堂
4	北阿那志（下十条）	毎週月曜日	9：00～	下十条公会堂
5	北阿那志（元阿那志）	毎週月曜日	13：30～	元阿那志公会堂
6	下児玉	毎週水曜日		殿ヶ谷戸観音堂集会所
7	沼 上 ※休止中	毎週金曜日		沼上集会所
8	広木（広木会館）	毎週金曜日		広木会館
9	広木（広木新田）	毎週火曜日		広木新田集会所
10	甘粕（甘粕集会所）	毎週木曜日		甘粕集会所
11	白 石	毎週火曜日		白石公民館
12	円良田	毎週金曜日		円良田農民センター

※開催日や開始時間は各地区の都合により変更になる場合もあります。

元気！いきいき100歳体操お試し会

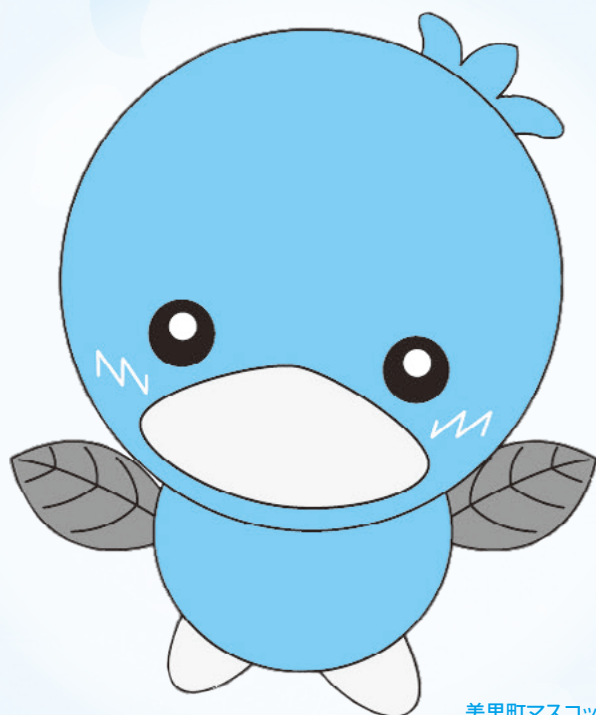
（※ミムリン健幸ポイント事業対象外）

No.	地区名	実施日	時間	場所
1	駒 衣	第1・第2月曜日	13：30～	駒衣集会所
2	木 部	第2・第3月曜日		木部集会所
3	甘粕（甘粕公会堂）	第1・第3木曜日	9：30～	甘粕公会堂

※開催日や開始時間は各地区の都合により変更になる場合もあります。

【各種サービスに関する相談窓口一覧】

No.	担当		電話番号	相談できること
1	住民保険課	住民係 保険年金係 健康推進係	☎76-1366	住民票、印鑑証明、異動届 に関すること 国民健康保険、高齢者医療、 特定健診、人間ドック、年 金に関すること 成人の健診、がん検診、予 防接種、献血に関すること
2	介護福祉課	介護高齢者係 社会福祉係 障害福祉係	☎76-5132	介護保険、要介護認定、 高齢者福祉、障害者福祉、 生活困窮、虐待等に関する こと
		包括支援係 (地域包括支援センター)	(☎76-1325)	高齢者、認知症、権利擁護、 介護予防に関すること
3	社会福祉協議会 (遺跡の森館内)		☎76-3601	ボランティア、福祉全般に 関すること
4	シルバー人材センター (遺跡の森館内)		☎76-5430	屋内外作業の依頼に関する こと
5	商工会		☎76-0144	ふれあいサービスの依頼、 企業等に関すること



美里町マスコット

ミリン

発 行：令和6年12月

発行者：埼玉県美里町

編 集：美里町地域包括支援センター

（介護福祉課 包括支援係）

〒367-0194

埼玉県児玉郡美里町大字木部323-1

TEL.0495-76-1325 FAX.0495-76-0909
