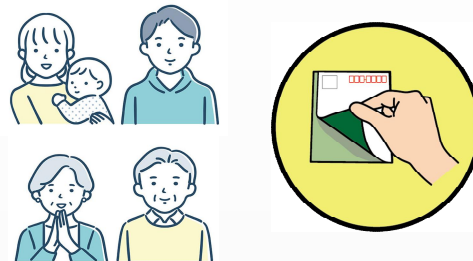


共通手順

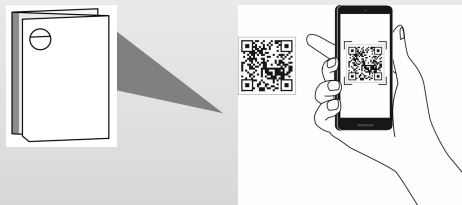
1. ウェルネット株式会社から
各世帯宛てに圧着はがきを送付



2. 届いた圧着はがきを確認・
開封



3. スマートフォン等で
圧着はがきのQRコードを読み込む



4. ハガきに記載された
ユーザーIDとパスワードを入力する

ログイン	
ユーザーIDとパスワードを入力し、「ログイン」ボタンを押してください。	
ユーザーID	1234567890
パスワード	19910101
ログイン	

Copyright © WELLNET CORPORATION All Rights Reserved.

手順①

お受取方法選択

お受取方法を選択してください。

お受取情報

事業者名	美里町役場 総合政策課
お受取期限	2026/07/31 23:59:00

お知らせ

画面が正しく表示されない場合やボタンをクリックしても反応しない場合は、ブラウザの一時ファイル（キャッシュ、cookie等）の削除をお試しください。
それでも改善されない場合、別のブラウザや端末で操作いただくようお願い致します。

銀行振込でのお受取り

「銀行振込でのお受取り」を押す。

セブン銀行ATMでのお受取り

手順②

お受取方法選択

お受取方法を選択してください。

お受取情報

事業者名	美里町役場 総合政策課
お受取期限	2026/07/31 23:59:00

お知らせ

画面が正しく表示されない場合やボタンをクリックしても反応しない場合は、ブラウザの一時ファイル（キャッシュ、cookie等）の削除をお試しください。
それでも改善されない場合、別のブラウザや端末で操作いただくようお願い致します。

∧ 銀行振込でのお受取り

- ご希望の金融機関口座へお振込みいたします。
- お手続きは24時間可能です。
- お振込みはお手続きの翌日以降になる場合があることを予めご了承ください。

金額を確認し、
「銀行振込で受取る」を押す。

お受取金額

12,000円

銀行振込で受取る

∨ セブン銀行ATMでのお受取り

手順③

<ul style="list-style-type: none">統一金融機関コードおよび支店番号、口座種別および口座番号、口座名義人名メールアドレス（任意）
利用目的
振込業務に必要な口座情報を入力して頂き、口座振替を実施します。個人情報の利用目的外的の使用を固く禁じておりません。
情報の取得者名
ウェルネット株式会社
個人情報保護管理者
取締役執行役員 管理部長 東原幸生
個人情報の第三者提供について
お客様が利用された事業者からの業務委託として、ウェルネットがサービス提供している場合には、振込情報および振込結果は事業者へ振込業務の情報としてお知らせします。 その他の目的で、取得した個人情報を第三者に提供することはありません。
個人情報の取扱いの委託について
取得した個人情報は振込業務を実施するために、お客様が選択された金融機関に決済情報として送信します。
個人情報に関する開示・訂正等の請求への対応
本サイトでお客様が入力された個人情報に誤りがあり、振込業務が失敗した場合は、再度、お客様自身で入力された内容を修正することが可能です。
本人が容易に認識できない方法による個人情報の取得
クッキーやウェブビーコン等を用いるなどして、本人が容易に認識できない方法による個人情報の取得は行っておりません。
個人情報の安全管理措置について
取得した個人情報については、漏洩、滅失またはき損の防止と是正、その他個人情報の安全管理のために必要かつ適切な措置を講じます。 このサイトは、SSL（Secure Socket Layer）による暗号化措置を講じています。
個人情報保護方針
当社ホームページの「 個人情報保護方針 」をご覧ください。

内容を確認し、
「同意する」を押す。

手順④

銀行振込でのお受取り

以下のお知らせについて、必ずお読みください。

振込情報

事業者名	美里町役場 総合政策課
振込金額	12,000円

銀行振込でのお受取に関する注意事項

- 即日振込が可能な日付・時間帯は、振込先銀行により異なります。
振込先銀行が24時間即日振込不可の場合、翌営業日での振込となります。
- 振込登録には「振込先金融機関名・支店名」「口座種別・口座番号」「口座名義人名」が必要です。振込登録前にご用意ください。
- 以下の金融機関への振込は行えませんので、予めご了承ください。
なお、振込不可金融機関につきましては変更になる可能性があります。
ドイツ銀行
オリックス銀行
バンク・オブ・チャイナ銀行
バンク・オブ・アメリカ・エヌ・エイ銀行
ビー・エヌ・ピー・バリバ銀行
ジェー・ビー・モルガン・チェース・バンク・ナショナル・アソシエーション銀行
香港上海銀行
中国工商銀行
日本マスタートラスト信託銀行
日本カストディ銀行
野村信託銀行
- 2026/07/31 23:59:00までに振込依頼を完了してください。
上記時刻を過ぎると振込依頼が出来なくなります。

内容を確認し、「次へ」
ボタンを押す。

次へ

戻る

手順⑤

銀行振込でのお受取り

振込先の金融機関を選択してください。

【金融機関選択】 → 支店選択 → 口座番号入力 → 口座名義人名入力 → メールアドレス入力 → 確認 → 振込登録

振込情報	
事業者名	美里町役場 総合政策課
振込金額	12,000円

- 振込先金融機関名の読みを頭1文字以上（3文字まで）入力し、「検索」ボタンを押してください。
 - 入力方法
 - ・画面上のキーボードを使用する場合：画面に表示されるキーボードをクリックして入力してください。
 - ・直接入力する場合：全角または半角カタカナで入力してください。
 - 金融機関名がアルファベットで始まる場合は、アルファベットの読みを頭1文字以上入力して「検索」ボタンを押すか、「A~Z」ボタンを押してください。
- ※どちらか一方の操作でのみ結果が表示される場合があります。

あ	か	さ	た	な	は	ま	や	ら	わ	ー
い	き	し	ち	に	ひ	み		り		・
う	く	す	つ	ぬ	ふ	む	ゆ	る		・
え	け	せ	て	ね	へ	め		れ		A-Z
お	こ	そ	と	の	ほ	も	よ	ろ	ん	削除

振込先金融機関を検索。

(前方3文字まで入力が可能)

例：アイウ

振込先金融機関
アイウ
検索
お受取方法選択画面に戻る

手順⑥

銀行振込でのお受取り

振込先の金融機関を選択してください。

【金融機関選択】 → 支店選択 → 口座番号入力 → 口座名義人名入力 → メールアドレス入力 → 確認 → 振込登録

振込情報	
事業者名	美里町役場 総合政策課
振込金額	12,000円

振込先金融機関を選択してください。

金融機関を選択

あいうえお銀行

アイウエオ銀行

あいうえお農協

アイウエオ農協

あいうえお信金

金融機関検索に戻る

お受取方法選択画面に戻る

手順⑦

振込情報	
事業者名	美里町役場 総合政策課
振込金額	12,000円
振込先金融機関	あいうえお銀行

■振込先支店または出張所名の読みを頭1文字以上（3文字まで）入力し、「検索」ボタンを押してください。
 ※通帳に「〇〇支店△△出張所」と記載がある場合は、出張所名で検索してください。

■入力方法

- ・画面上のキーボードを使用する場合：画面に表示されるキーボードをクリックして入力してください。
- ・直接入力する場合：全角または半角カタカナで入力してください。

■支店名または出張所名がアルファベットで始まる場合は、アルファベットの読みを頭1文字以上入力して「検索」ボタンを押すか、「A~Z」ボタンを押してください。
 ※どちらか一方の操作でのみ結果が表示される場合があります。

あ	か	さ	た	な	は	ま	や	ら	わ	ー
い	き	し	ち	に	ひ	み		り		・
う	く	す	つ	ぬ	ふ	む	ゆ	る		°
え	け	せ	て	ね	へ	め		れ		A-Z
お	こ	そ	と	の	ほ	も	よ	ろ	ん	削除

支店を検索
 （前方3文字まで入力が可能）
 例：ミサト

振込先支店
ミサト
検索
金融機関検索に戻る
お受取方法選択画面に戻る

手順⑧

銀行振込でのお受取り

振込先の支店を選択してください。

金融機関選択 → 【支店選択】 → 口座番号入力 → 口座名義人名入力 → メールアドレス入力 → 確認 → 振込登録

振込情報	
事業者名	美里町役場 総合政策課
振込金額	12,000円
振込先金融機関	あいうえお銀行

支店を選択

振込先支店を選択してください。

美里

支店検索に戻る

お受取方法選択画面に戻る

手順⑨

銀行振込でのお受取り

口座番号を入力してください。

金融機関選択 → 支店選択 → 【口座番号入力】 → 口座名義人名入力 → メールアドレス入力 → 確認 → 振込登録

振込情報	
事業者名	美里町役場 総合政策課
振込金額	12,000円
振込先金融機関	あいうえお銀行
振込先支店	美里

- 口座番号を半角数字にて入力、口座種別を選択し、「次へ」ボタンを押してください。
- 口座番号が7桁に満たない場合は、口座番号の頭に"0"を加え、7桁にしてください。

「口座種別」を選択
「口座番号」を入力

口座種別	口座番号 (半角数字)
普通預金 ▼	*****

次へ

「次へ」ボタンを押す。

支店検索に戻る

お受取方法選択画面に戻る

手順⑩

銀行振込でのお受取り

口座名義人名を入力してください。

金融機関選択 → 支店選択 → 口座番号入力 → **【口座名義人名入力】** → メールアドレス入力 → 確認 → 振込登録

振込情報	
事業者名	美里町役場 総合政策課
振込金額	12,000円
振込先金融機関	あいうえお銀行
振込先支店	美里
口座種別・口座番号	普通預金 *****

- 口座名義人名を入力し、「次へ」ボタンを押してください。
- 口座名義人名はカタカナでご入力ください（全角・半角どちらでも可）。
- 姓と名の間はスペースをご入力ください。
- 小文字のカナ（「ッ」「ァ」「ョ」など）は大文字でご入力ください。
- その他、入力可能文字については[こちら](#)をご覧ください。
- デビット・クレジットカード一体型のキャッシュカードをご利用の場合、カードに氏名がアルファベットで記された名義人名はカタカナで登録されている場合があります。入力時ご注意ください。

「口座名義人」を入力

口座名義人（カタカナ）
※全角・半角可**ミサタロウ**

次へ

口座番号入力に戻る

お受取方法選択画面に戻る

手順⑪

銀行振込でのお受取り

お振込結果を受け取るメールアドレスを入力してください。

金融機関選択 → 支店選択 → 口座番号入力 → 口座名義人名入力 → **【メールアドレス入力】** → 確認 → 振込登録

振込情報	
事業者名	美里町役場 総合政策課
振込金額	12,000円
振込先金融機関	あいうえお銀行
振込先支店	美里
口座種別・口座番号	普通預金 *****
口座名義人名	ミサタタロウ

- メールアドレスを入力し、「次へ」ボタンを押してください。
- 携帯電話のメールアドレスを入力する場合は、「@well-net.jp」からのメールを受信できるように**受信許可**をしてください。
- メールアドレス入力間違いによる再配信は行っておりませんのでご注意ください。
- メールで受取る必要の無い方は、未入力のまま「次へ」ボタンを押してください。
- 振込結果は再度ログインして頂く事でも確認できます。

メールアドレスを入力。
(送金結果通知用)

メールアドレス
****@****
メールアドレス (確認入力)
****@****

次へ

「次へ」ボタンを押す。

口座番号入力に戻る

お受取方法選択画面に戻る

手順⑫

銀行振込でのお受取り

入力内容をご確認ください。

金融機関選択 → 支店選択 → 口座番号入力 → 口座名義人入力 → メールアドレス入力 → **【確認】** → 振込登録

振込情報	
事業者名	美里町役場 総合政策課
振込金額	12,000円
振込先金融機関	あいうえお銀行
振込先支店	美里
口座種別・口座番号	普通預金 *****
口座名義人名	ミサタロウ
メールアドレス	****@****

お知らせ

■即日振込が可能な日付・時間帯は、振込先銀行により異なります。
振込先銀行が24時間即日振込不可の場合、翌営業日での振込となります。

上記内容で振込登録を行います。
内容を確認して「振込実行」ボタンを押してください。

「振込実行」ボタンを押す。

振込実行

金融機関検索に戻る

お受取方法選択画面に戻る

Copyright © WELLNET CORPORATION All Rights Reserved.

最短で、
振込手続きをした当日に振り込まれます。

手順⑪で入力した
メールアドレス宛てに
送金結果が通知されます。
必ずご確認をお願いします。