

☆参加者募集☆ 参加無料

「認知症・介護者のつどい」を開催します！

～ひとりで抱え込んでいませんか～

最近物忘れが気になる、介護疲れがたまっている、悩みを打ち明ける場所がない…、まずはおしゃべりしながら気持ちを吐き出してみませんか。

「認知症・介護者のつどい」では、在宅生活の中で物忘れが気になるかた、介護を受けて暮らしているかた、介護をしている・していたかた、これから介護について知りたいかたが集まり、日頃の思い（喜び・不安・疑問など）を共有し、交流する場です。ほっと一息ついて気持ちを軽くしてみましょう。

【開催日】 令和8年6月17日(水) 午後1時30分～3時

【場所】 美里町保健センター 検診室

【対象者】 ・在宅で暮らしている本人やその家族、関係者のかた
・これから介護に関わるかた ・介護をしてきたかた
・介護や認知症について関心のあるかた

【申込先】 開催日前日までに電話または窓口でお申し込みください
美里町地域包括支援センター（介護福祉課 包括支援係）
※途中からの参加、退出もできます。



申込み・問合せ＝地域包括支援センター（介護福祉課 包括支援係） ☎76-1325

「見守りボランティア」大募集

小・中学校の児童生徒の登下校時の安全と安心を支える、見守りボランティアにご協力いただけるかたを随時募集しています。

現在、見守りボランティアが不足しています。週1回からの活動でも大変助かりますので、幅広い年齢層の皆さまのご協力をお願いします。

子どもたちを温かい眼差しで見守り、安全・安心の地域を築いていきましょう！

【問合せ・申込み】

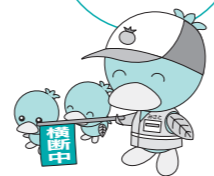
松久小学校 ☎76-1355

大沢小学校 ☎76-0390

東児玉小学校 ☎76-0335

教育委員会事務局 学校教育課 ☎76-0201

曜日や時間帯は
問いません。
皆さまの温かい
ご協力をお待ち
しています。



シルバー人材センターからのお知らせ

皆さんの知識や経験を活かしてみませんか？

シルバー人材センターでは、高齢者の社会参加や生活の充実を目的として、企業や家庭、官公庁より業務を受注し、働く場を提供しています。

詳しいシルバー人材センターのしくみや仕事内容については、入会説明会にてご案内をしています。ぜひお気軽にご参加ください。お待ちしております！

入会説明会のご案内

【開催日】 6月17日(水)・25日(木) 7月15日(水)・23日(木)

【時間】 午前10時30分～

【場所】 シルバー事務局（遺跡の森館内）

問合せ＝美里町シルバー人材センター ☎76-5430

新規会員
随時募集中！



チエッロー

高齢者自立支援日常生活用具購入補助事業

シルバーカー・歩行器の購入費を補助します

補助内容

購入したシルバーカーまたは歩行器の**95%**の額（上限30,000円）

※年度に関係なく、1人1回限りの補助です。

対象者

在宅で暮らす町内在住の65歳以上で次のいずれかに該当するかた

要介護認定1または2のかた

要支援認定1または2のかた

要介護認定の結果が非該当のかたのうち、軽度の歩行障害または外出頻度が低いと判断されたかた

総合事業対象者に該当するかたのうち、運動機能の低下または閉じこもりの基準に該当したかた

注意事項

購入前に地域包括支援センターにご相談ください。詳しくは、問合せ先までご連絡ください。

問合せ＝介護福祉課 包括支援係（地域包括支援センター） ☎76-1325



見守り高齢者等探索システム

専用の端末機を携帯することで、居場所を知ることができます！

ひとり歩き行動のある見守りが必要な高齢者などに位置情報端末を貸与し、常時身に着けていただくことで、行方不明時にインターネットや電話照会で現在位置を確認できるサービスです。

また、このサービスには、日常生活賠償保険が付帯されており、サービス利用者が意図せず踏切に進入して鉄道を止めてしまうなど、法律上の損害賠償責任を負った場合の損害を補償し、ご家族の負担を軽減することができます。



端末機実物
(縦47.5mm・横38.5mm・厚さ11.85mm)

【対象】

・ひとり歩き行動のある65歳以上の在宅認知症高齢者のかた（要介護認定がなくても利用可能）

・外出した際に、家に帰ることができない在宅の知的障害者、知的障害児のかた（手帳がなくとも利用可能）

【保険内容】

・日常生活賠償保険（免責額0円）

・保険金額（上限）3億円

※保険加入の手続きや追加負担はありません。

【負担額】

月額550円

※生活保護を受給されているかたは無料です。

申込み・問合せ＝介護福祉課 包括支援係 ☎76-1325 / 障害福祉係 ☎76-5132

蔵書点検期間変更のお知らせ

蔵書点検につきまして、実施期間を変更することとなりました。これに伴い、休館日が変更となります。

【変更前】 令和9年2月15日(月)～22日(月)

【変更後】 令和8年6月15日(月)～22日(月)

ご不便をおかけいたしますが、ご理解とご協力をお願いいたします。

問合せ＝森の図書館 ☎75-2055

開館時間 平日：午前10時～午後6時 土日祝日：午前10時～午後5時

