

農林商工課からのお願い

問合せ＝農林商工課 農工業推進係 ☎ 76-5133

危険！ 近づかないで！！

水路・ため池に
近づかないで！



全国各地で、水路やため池における転落事故が多発しています。水路やため池への立ち入りは危険ですので、近づかないようにしてください。

特に、子どもや高齢者については、保護者や地域ぐるみでの見守りにより、事故が起らないよう声かけをお願いします。

大雨に備えて

排水路の堰板を
外してください



近年の台風やゲリラ豪雨により、排水路があふれて、水路法面や隣接する農地が損傷する事例が多発しています。その原因の一つとして、排水路に設置してある堰板が考えられます。

堰板の設置者は責任をもって管理し、大雨時に適切に排水ができるよう、堰板を外すなどの対応をお願いします。

なお、その際は、台風や豪雨の到来前に、身の回りの安全を確保したうえで作業をお願いします。



▲堰板が設置してある排水路

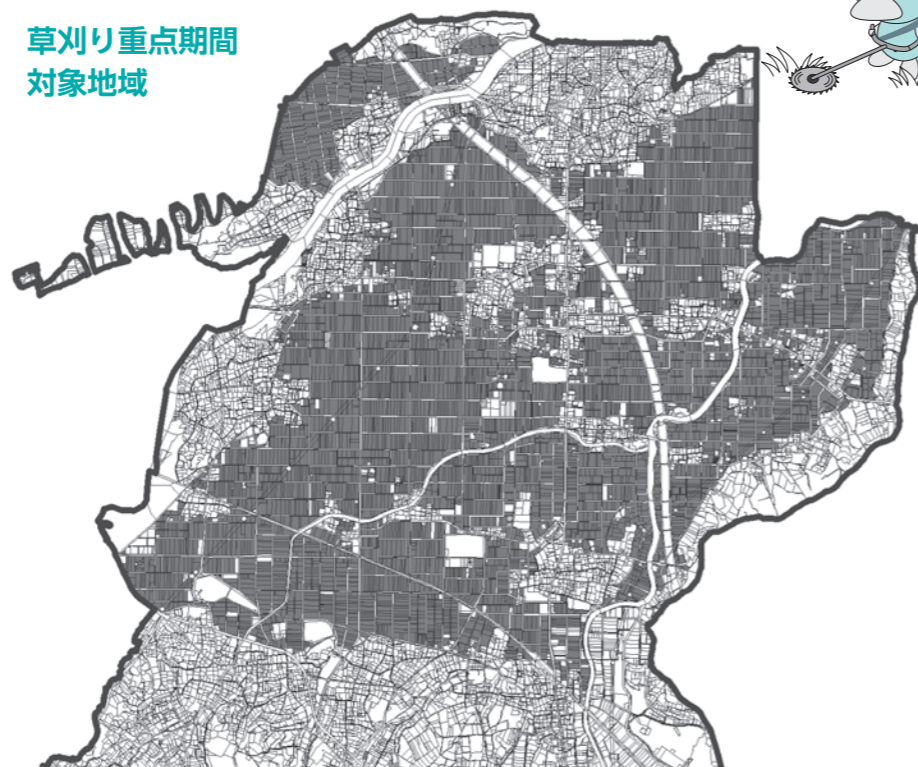
6月・9月は、草刈り重点期間です！

町では、良好な農村環境を維持するための活動を推進しています。

平成28年度から旧美里土地改良区域（図参照）を対象に、環境保全のための草刈りを行っていただいております。

つきましては、6月と9月は草刈り重点期間となりますので、対象区域に農地をお持ちのかたは、期間中に草刈りを行っていただきますようご協力をお願いします。

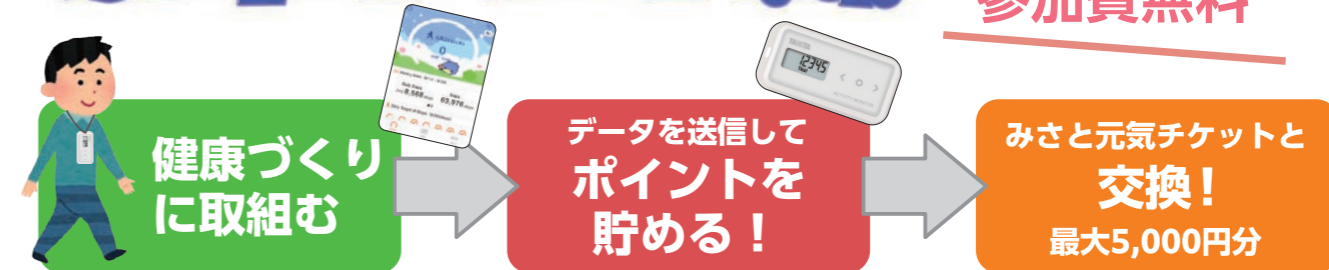
草刈り重点期間
対象地域



～スマホ・スマートウォッチで参加できます～
健幸ポイント事業

対象
20歳以上の町民

参加費無料



実施期間：4月1日～翌年3月31日

新規で参加をご希望のかたは、町ホームページをご確認ください。

ポイントのため方

歩数ポイント

一日に歩いた歩数に応じてポイントがたまります。1日の歩数が各年齢別に設定された目標歩数(下表参照)を達成した場合、ポイントを獲得することができます。



年齢	4pt	8pt	12pt	16pt
20歳～64歳	4,000歩	7,000歩	8,000歩	10,000歩
65歳～74歳	4,000歩	5,000歩	7,000歩	9,000歩
75歳～	2,000歩	4,000歩	5,000歩	7,000歩

継続参加

月1回歩数データを送信することで100ポイント獲得することができます。※最大で年間1,200ポイント

特定健診等

特定健診や人間ドックなどの健診を受診することで500ポイントを獲得することができます。職場の健康診断や人間ドックを受診した場合、**健診結果をコミュニティセンターへ提出する**ことでポイントを獲得することができます。

※国民健康保険特定健診、後期高齢者医療健康診査、人間ドックの町の助成を受けた場合は提出不要です。



がん検診等

町のがん検診受診券を利用し右記の検診などを受診した場合、ポイントを獲得することができます。

肺がん	胃がんリスク	胃がん	大腸がん	乳がん
前立腺がん	子宮頸がん	骨粗しょう症	20歳・30歳 ピロリ検診	歯周疾患

その他

高齢者サロン事業、元気！いきいき100歳体操、各種事業・イベントに参加することでポイントを獲得することができます。

～詳しい登録方法はこちら～

<https://www.town.saitama-misato.lg.jp/0000002093.html>



担当 教育委員会事務局 生涯学習課
電話 0495-76-3431
(コミュニティセンター)